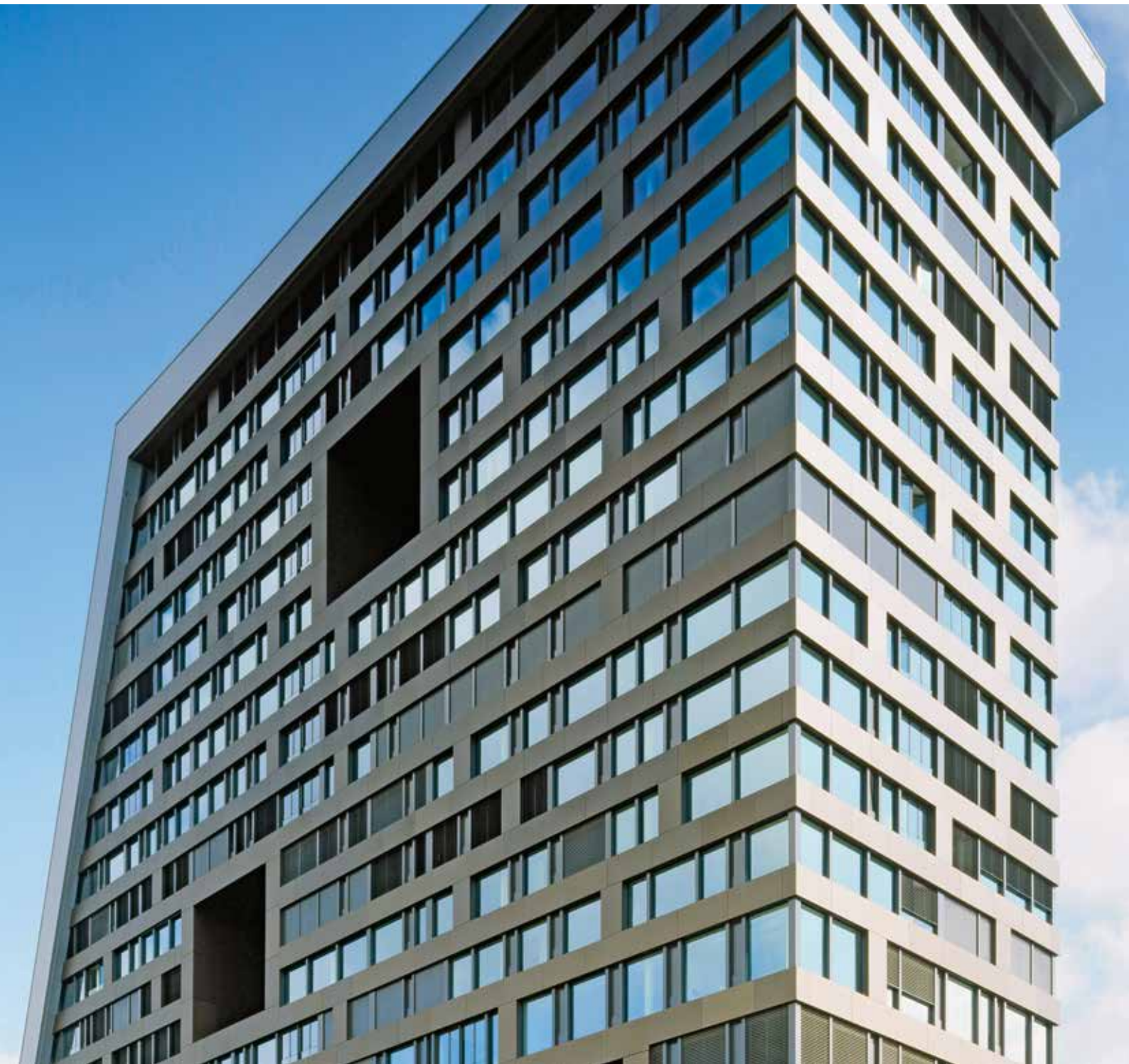


# Die Festverglasung HME-3 von Schweizer.

**Die Festverglasung HME-3 von Schweizer erschliesst Einsatzbereiche bis 100 m Höhe. Hervorragende technische Leistungsmerkmale erlauben die Verwendung an exponierten Lagen. Die verdeckt liegende Verschraubung und eine schlanke Dichtungslippe sorgen für eine ansprechende Optik.**

Das System erzielte beste Testresultate in Bezug auf Windlasten und Schlagregendichtheit, darum lässt es sich neu in Hochhäusern bis 100 m Höhe problemlos einsetzen. Die Verglasung erfolgt innen mit verdeckt geschraubten Glasleisten. Das Grundprofil gewährt mit der Holzglasleiste auf der Innenseite eine maximale Windwiderstandsfähigkeit.

Das System HME-3 kombiniert die Vorteile zweier Werkstoffe in einem Produkt: Holz als statisch tragendes Element mit natürlichen Dämmeigenschaften und wohnlichem Charakter; Aluminium als absolut wetterbeständige äussere Abdeckung. Dies mit einer ausgezeichneten Ökobilanz und einem überzeugenden Preis-Leistungs-Verhältnis.



# Die verdeckt geschraubte Festverglasung HME-3:

## Für eine zeitlos ästhetische Architektur.

### Anwendung und Gestaltung:

- Grossflächige Festverglasungen
- Elemente beliebig koppelbar
- Geeignet für Hochhäuser bis 100 m
- Verdeckt liegende Verschraubungen

### Geeignet für folgende Bauweisen:

- Minergie®
- Minergie-P®

### Festverglasung HME-3 von Schweizer\*

Luftdurchlässigkeit nach EN 12207	Klasse 4
Schlagregendichtheit nach EN 12208	E900
Widerstand gegen Windlast nach EN 12210	C5
Minergie® vorgeprüft, U <sub>w</sub> -Wert	1,0 W/m <sup>2</sup> K
Minergie-P® vorgeprüft, U <sub>w</sub> -Wert	0,8 W/m <sup>2</sup> K
Rahmen U <sub>r</sub> ohne PIR d=54/64 mm	1,42/1,3 W/m <sup>2</sup> K
Rahmen U <sub>r</sub> mit PIR d=64 mm	0,98 W/m <sup>2</sup> K
Absturzicherung nach TRAV	Klasse A

\*) Werte gelten für Grössen bis RAM 2,59x2,59 m



#### Glas nach Bedarf:

Das Glas wird je nach Anforderung an Wärmedämmung und Schallschutz ausgewählt.

#### Holz nach Wunsch:

Die Holzart wird je nach Kundenwunsch und statischen Anforderungen ausgewählt.

#### Zeitlose Ästhetik:

Die Verschraubung der Glasleisten erfolgt komplett verdeckt.

#### Dicht mit hochwertigem Material:

Die Trockenverglasungen innen und aussen bestehen aus hochwertigen koextrudierten Dichtungsmaterialien. Ein Abdichten der Glasscheibe mit Silikon ist nicht mehr notwendig.

#### Geprüfte Sicherheit:

Die Festverglasung ist auf Wunsch mit einer nach TRAV geprüften Absturzicherung ausrüstbar.

#### Alu – das bewährte Material:

Die äussere Verkleidung aus Aluminium bietet Schutz vor Wind und Wetter. Der farblichen Gestaltung sind kaum Grenzen gesetzt. Unsere hochwetterfesten Standardfarben überzeugen durch einen hervorragenden Langzeitschutz.

### Alles zum Bauen und Renovieren:

Weitere Holz- und Holz/Metall-Systeme von Schweizer.

Ausser der Festverglasung HME-3, welche in diesem Prospekt vorgestellt wird, bietet Ihnen unser Sortiment im Bereich Holz- und Holz/Metall-Systeme zahlreiche weitere Top-Produkte. Hier der kurze Überblick:

- Fenster- und Fassaden-System HME-3
- Schiebetüren ST FV
- Wohnbaufenster-System HMF
- Holzfenster-System HMH
- Sanierungsfenster-System HMW
- Renovations-Flügelverkleidungs-Systeme HMR
- Pfosten/Riegel-System THERM\* H-V