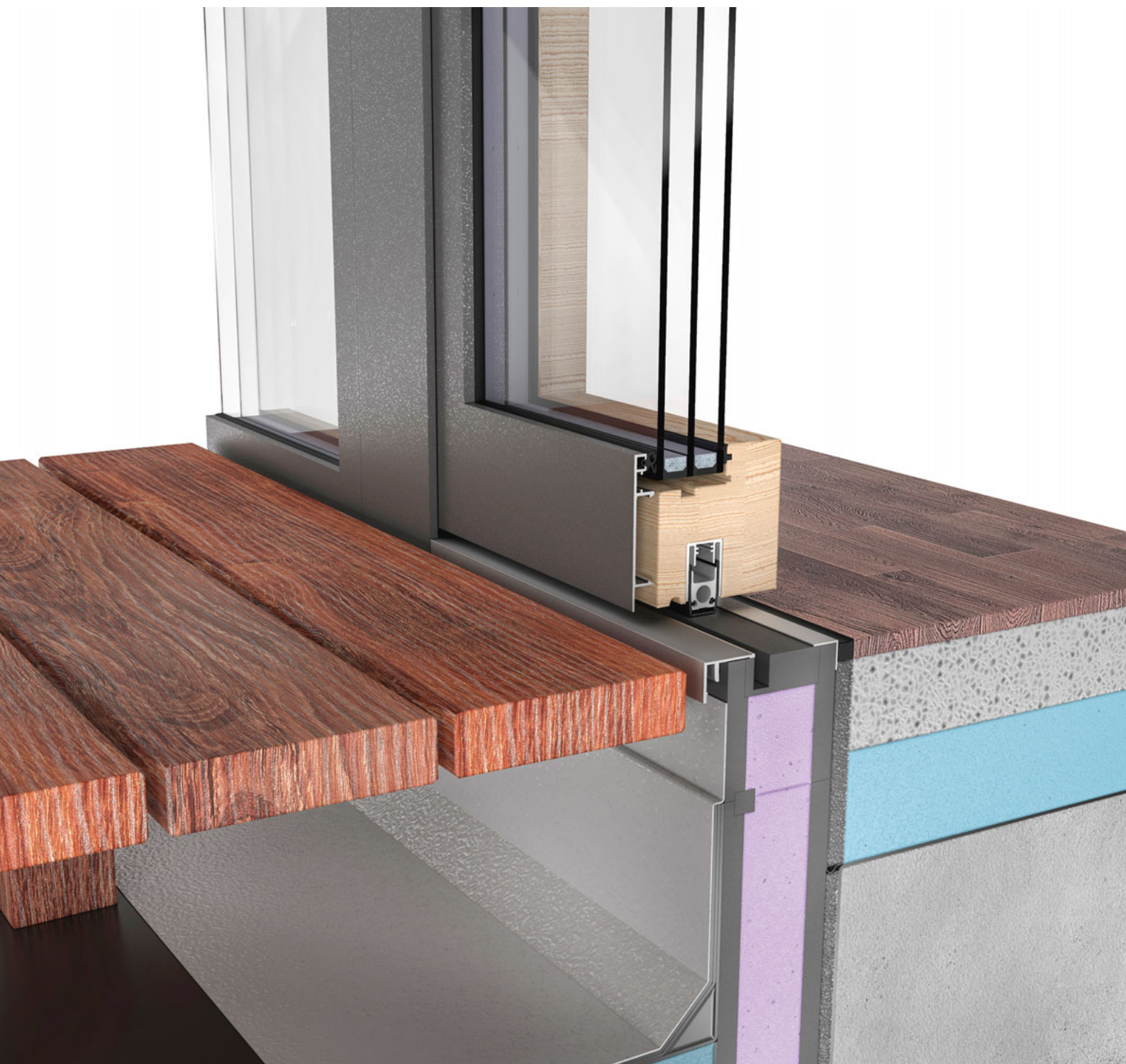


## windura classic Nullschwelle für barrierefreie Durchgänge bei Fenstertüren.

**Das Fenster- und Fassadensystem windura classic hat sich in der modernen Architektur tausendfach bewährt. Jetzt erweitert Schweizer das Sortiment für schlanke Fenstertüren um eine Nullschwelle und schafft barrierefreie Übergänge.**

Barrierefreiheit gewinnt immer mehr an Bedeutung – gerade bei Ein- und Ausgängen durch Fenstertüren. Schweizer bietet für das windura classic Sortiment neu eine Nullschwelle für den bodenbündigen Übergang bei einflügligen Fenstertüren. Die durchdachte Lösung überzeugt rundum: Anstelle von Aluminium

mit begrenzter Wärmedämmung setzt Schweizer auf unverrottbare Materialien und erreicht dank einer speziellen Absenkdichtung hervorragende Dichtheitswerte. Verarbeitung und Montage bleiben so schnell und einfach wie gewohnt. Das System erfüllt die Anforderungen der SIA-Norm 271.



# Erste Nullschwelle mit Festverglasung direkt in der Schwelle:

## Vorkonfektioniert und einfach in der Fertigung.

### Neue Möglichkeiten im bewährten System

Die windura classic Nullschwelle bietet einen vollkommen ebenen Durchgang ins Freie. Festverglasungen sind als Sockelvariante oder fest in die Schwelle verglast für maximalen Lichteinfall erhältlich. So raffiniert die Technik ist, so einfach bleiben die Fertigungs- und die Montageabläufe. Die Oberflächenbehandlung kann wie gewohnt am stabilen Rahmen vorgenommen werden.

### Vorteile, die überzeugen

- Echte Nullschwelle
- Kontrollierte Entwässerung
- Hohe Dichtheit bis 1050 Pa
- Schlankes Sockelprofil möglich
- Mit Rahmenstärken 64, 68, 74 und 78 mm
- Mit allen Flügelvarianten kombinierbar
- Automatische Senkdichtung mit seitlicher Abdichtung
- Gewohnter Fertigungsablauf: Element wird als Rahmen gefertigt und lackiert
- Unverrottbares Material gemäss SIA 271
- Verklebung gemäss SIA 271
- Einfacher Zusammenbau, einfache Montage
- Sockelhöhe individuell erweiterbar

### Systemübersicht

- Ausführung: einflügelige Fenstertür, nach innen öffnend
- Kombinationen: Festverglasung, von innen oder von aussen verglast, Schwellenverglasung oder mit Sockel

### Technische Daten

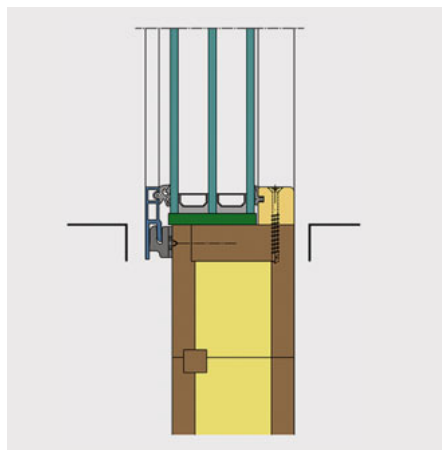
- Flügelfalzbreite: 710–1200 mm
- Schwelle aus einem Stück bis 4000 mm, Längen darüber werden gestossen

#### Prüfresultate:

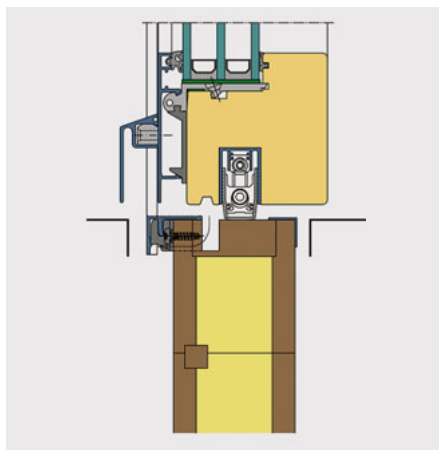
- Luftdurchlässigkeit: Klasse 4
- Schlagregendichtheit: Klasse E1050
- Widerstand gegen Wind: Klasse C3

#### Prüfgrössen:

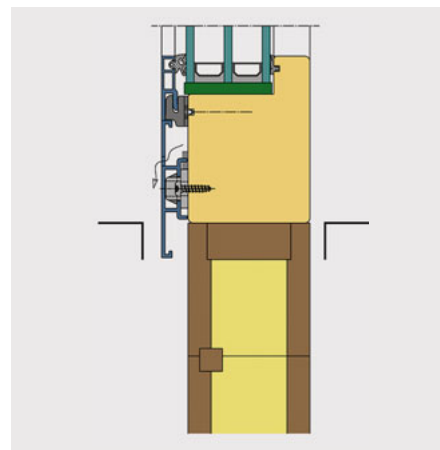
einflügelig, (1,08 × 2,18 m),  
Fichte/Tanne, Flügel 74 mm



Festverglasung direkt in Schwelle, lichtoptimiert



Fenstertür mit Nullschwelle



Sockelvariante passend zum Flügel

### Qualitätsprodukte vom Fachbetrieb Ihres Vertrauens:

**Regional. Persönlich. Individuell.**

Ob rund, schräg, weiss, bunt, zum Drehen, Kippen, Schieben oder einfach ganz normale Fenster: Mit Holz/Metall-Fenstern und -Schiebetüren von Schweizer erhalten Sie ein individuell auf Ihre Wünsche und Bedürfnisse abgestimmtes Produkt. Dabei sorgen bewährte Fabrikate und die geprüfte Qualität von Schweizer sowie die solide handwerkliche Ausführung durch unsere Fensterbauer dafür,

dass Sie garantiert lange Freude an Ihren Fenstern haben werden. Überzeugen Sie sich doch am besten selbst bei einem unserer mehr als 180 Fensterbauer: [www.ernstschweizer.ch](http://www.ernstschweizer.ch) > Partner

### Alles zum Bauen und Renovieren:

**Weitere Holz- und Holz/Metall-Systeme von Schweizer.**

Unser Sortiment bietet Ihnen zahlreiche Topprodukte im Bereich Holz- und Holz/Metall-Systeme. Hier der kurze Überblick:

- Fenster- und Fassaden-System windura classic
- Wohnbaufenster-System windura light
- Holzfenster-System windura wood
- Sanierungsfenster-System windura reno
- Renovations-Flügelverkleidungssystem windura reno light
- Schiebetür duraslide top
- Schiebetür duraslide wood
- Pfosten/Riegel-System durafine easy



Ernst Schweizer AG  
Bahnhofplatz 11  
8908 Hedingen, Schweiz

Telefon +41 44 763 61 11  
[www.ernstschweizer.ch](http://www.ernstschweizer.ch)

Fassaden  
Holz/Metall  
Falt- und Schiebewände

Briefkästen und Paketboxen  
Solarsysteme  
Beratung und Service