

Un espace ouvert pour de nouveaux horizons:
la paroi pliante et coulissante tout en verre
GG-1602 de Schweizer.



L'architecture moderne mise sur la légèreté. La paroi pliante et coulissante tout en verre GG-1602 de Schweizer y contribue largement. Grâce à ses éléments sans cadres et à sa transparence sur toute la surface, elle est à peine visible de l'extérieur. Pour les habitantes et les habitants, en revanche, elle offre une agréable extension du logement pour les balcons et les terrasses, qui peuvent ainsi être utilisés presque toute l'année.



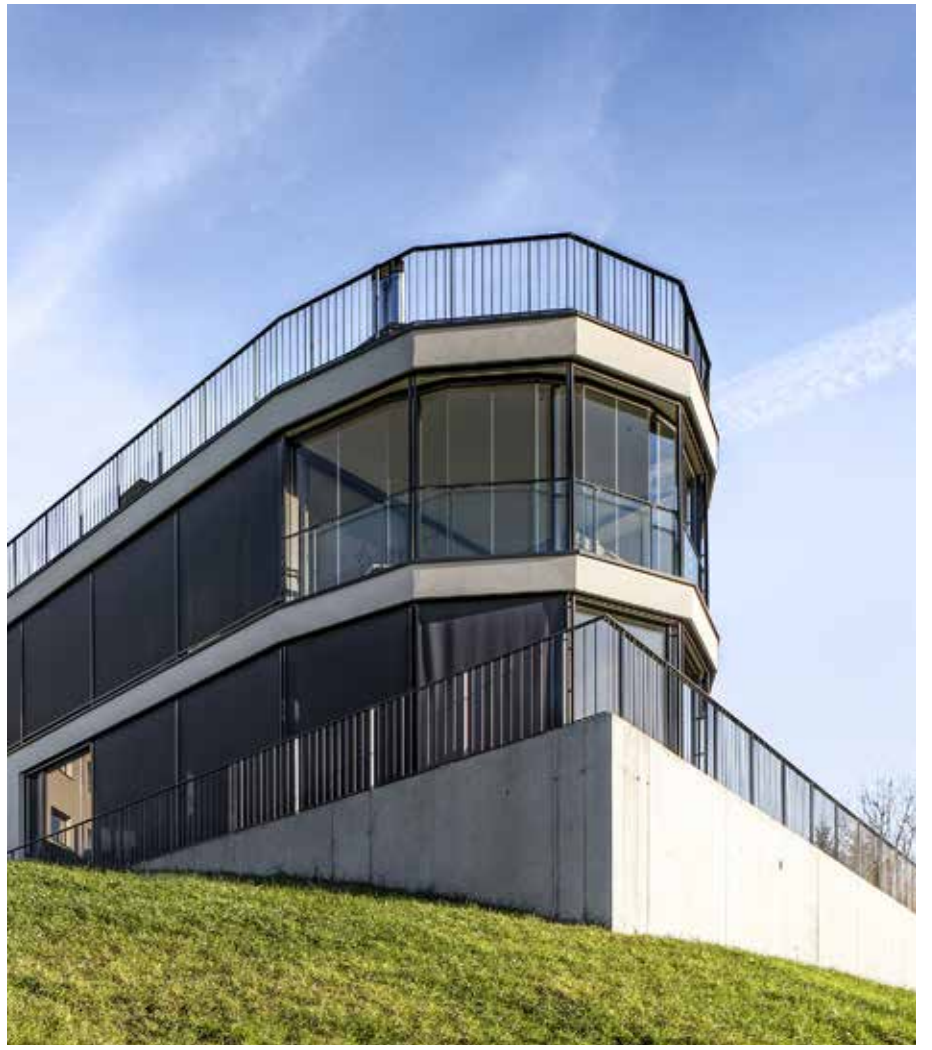


À l'intérieur et pourtant à l'extérieur:
un sentiment de bien-être grâce à la protection
contre le vent et les intempéries.

Aucun cadre ne limite la vue offerte depuis le balcon ou la terrasse. Les divers éléments de la paroi pliante et coulissante tout en verre GG-1602 sont guidés uniquement dans le linteau et le seuil par un profilé aluminium. L'espace ainsi gagné est très lumineux, protégé contre le vent et les intempéries.

Au printemps et dans l'arrière-saison, il suffit de quelques rayons de soleil pour créer une sensation de bien-être. Les éléments vitrés peuvent être entièrement glissés sur les rails et pivotés à 90 degrés vers l'intérieur ou l'extérieur. L'ouverture des divers éléments s'effectue en quelques gestes. Et comme le déplacement des vantaux vitrés ne nécessite que peu de place vers l'intérieur, toute la surface de la terrasse ou du balcon vitré peut être utilisée de façon optimale. La paroi pliante et coulissante tout en verre GG-1602 de Schweizer offre ainsi un refuge agréable et d'avantage de qualité de vie en toute saison.









Haute qualité et solutions ingénieuses: d'avantage d'espace pour un confort au quotidien.

L'excellente qualité et la fiabilité du système GG-1602 apparaissent déjà dans les vantaux vitrés. Réalisés en verre de sécurité testé heat-soak, ils résistent non seulement aux coups et aux chocs, mais ils apportent aussi des valeurs d'isolation acoustique jusqu'à 21dB. A l'usage, des détails raffinés soulignent l'exigence d'une ligne premium. L'espace peut ainsi être utilisé et meublé de façon optimale. La rotation sécurisée des vantaux en verre est assurée par des pièces de retenue fixées dans le profilé supérieur du cadre. L'ouverture s'effectue à l'aide d'un bouton rotatif ergonomique. Le blocage efficace des vantaux est assuré grâce à une butée amovible placée dans le rail au sol. Le nettoyage se réalise de manière confortable grâce à des pièces de remplissage amovibles dans le profilé de seuil.



Sortie affleurante

Lorsque l'on ferme le vantail, le roulement disparaît dans la sortie affleurante au profilé de rail, ce qui permet une ligne discrète et presque invisible.



36 couleurs standard, mille souhaits particuliers

Le cadre métallique est disponible en 36 couleurs mates standard en qualité haute résistance aux intempéries. Sur demande, des laquages individuels sont possibles, en couleurs RAL ou NCS qualité poudre traditionnelle ou surfaces anodisées.



Sécurité à l'ouverture

Un système de verrouillage intégré garantit une ouverture sûre des vantaux.



Bouton rotatif ergonomique

Le vantail principal s'ouvre facilement grâce à un bouton rotatif muni de deux encoches pour une prise en main facile.



Joint brossse dans le profilé de rail

Un joint brossse dans le profilé de rail supérieur protège de l'intrusion de saleté et d'insectes.



Nettoyage

Les pièces de remplissage peuvent être enlevées sans outil supplémentaire et permettent un nettoyage confortable.

Esthétique et fonctionnalité parfaites: conçue pour de hautes exigences.

Utilisation

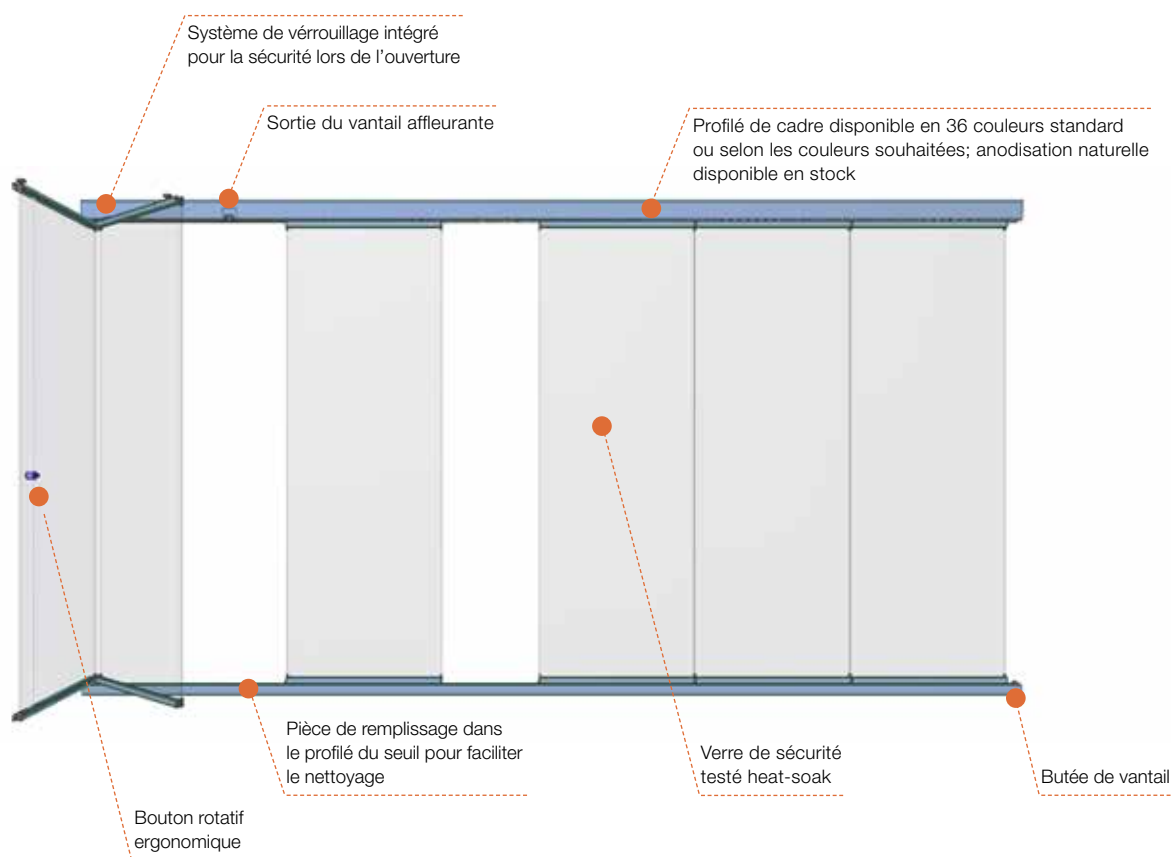
Le système GG-1602 convient aux nouveaux bâtiments ainsi qu'aux rénovations de balcons avec des exigences élevées en matière d'esthétique et de fonctionnalité. Les hauteurs de profilé supérieur et inférieur sont minimales et il n'y a pas de profilés verticaux. La façade reste en grande partie inchangée, ce qui facilite souvent les démarches avec les autorités locales responsables du permis de construire. Tous les éléments peuvent être déplacés individuellement vers la gauche ou la droite. Il est également possible de déplacer les vantaux dans les angles d'une face à l'autre (90 à 180 degrés). L'installation ainsi que les réglages sont simples et un réajustement des vantaux est toujours possible.

Sécurité et confort

Le système GG-1602 offre une protection contre le vent, la pluie, la neige, la saleté et le bruit. Il crée un espace pour un balcon aménagé en permanence ou un refuge protégé sur la terrasse. L'entretien est extrêmement simple grâce à la facilité de déplacement des vantaux, l'extérieur des éléments en verre peut être nettoyé rapidement et en toute sécurité après rotation des vantaux. Le profilé de seuil est en outre pourvu de deux pièces de remplissages amovibles, ce qui facilite l'entretien du seuil.

Données techniques

- Largeur visible des profilés de vantail à partir de 25 mm
- Largeur de vantail maximale: 850 mm
- Hauteur de vantail maximale: 3000 mm
- Verres de sécurité trempés, fixés mécaniquement, collés et testés heat-soak (ESG-H)
- Type de vitrage: 8, 10 ou 12 mm ESG-H
- Protection latérale contre les chocs des vantaux
- Grand confort d'utilisation grâce aux galets montés horizontalement sur roulements à billes multiples
- Isolation acoustique: jusqu'à 21 dB
- Rail au sol encastrable
- Profilés alu E6/EV1 anodisés incolores, en stock, ainsi que 36 couleurs standard ou toute autre couleur



Autres parois pliantes coulissantes de Schweizer:

Que ce soit pour une solution à haute isolation pour extensions de pièces ou pour une élégante protection contre le vent et les intempéries sur le balcon ou pour un vitrage de terrasse isolé: les parois pliantes et coulissantes de Schweizer accroissent le confort d'habitation chez soi.

- Paroi coulissante tout en verre GS-110
- Parois pliantes vitrées US-2000
- Parois pliantes et coulissantes isolées IS-4000
- Parois pliantes et coulissantes à haute isolation IS-4400
- Fenêtre minimale isolée