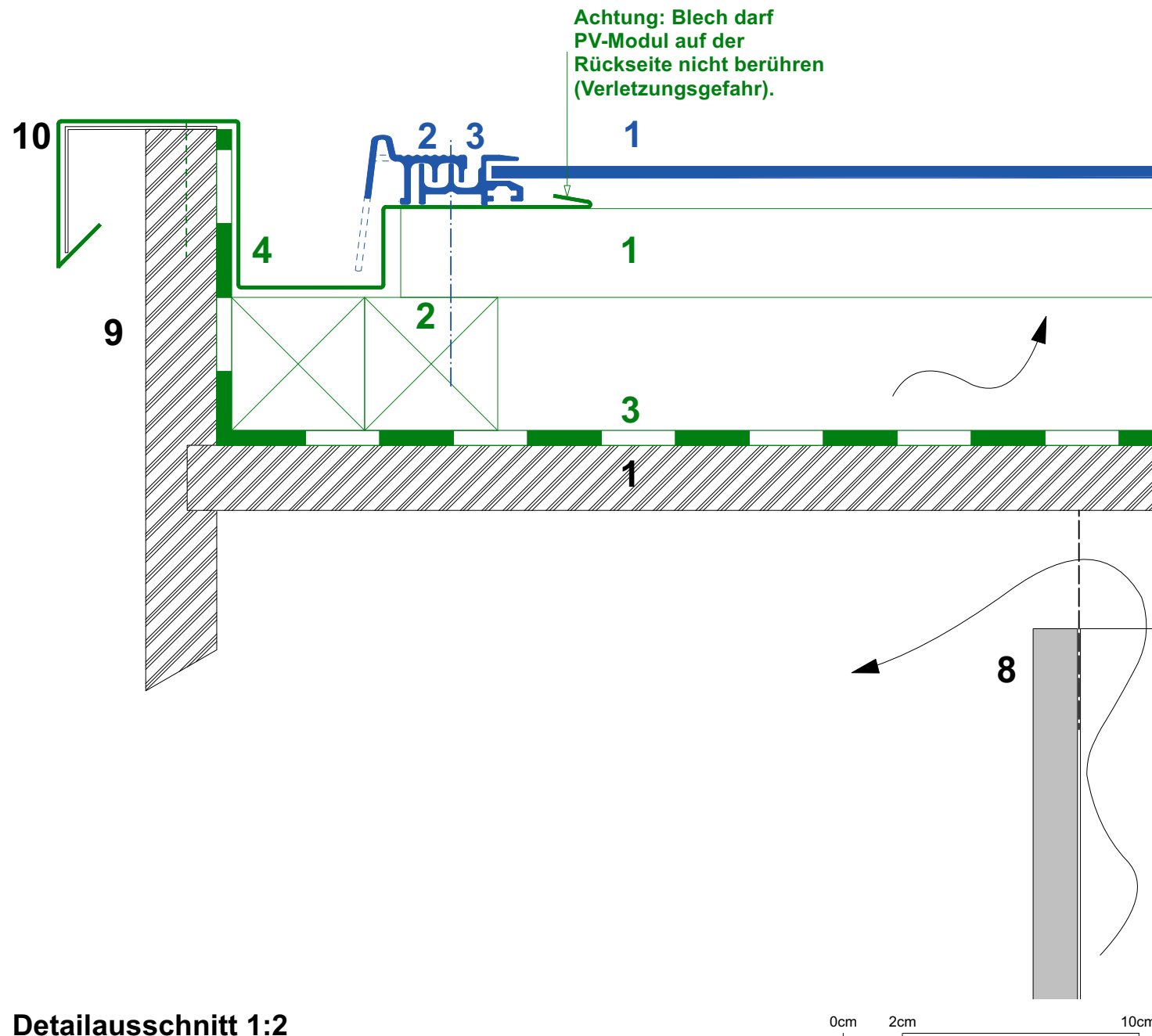
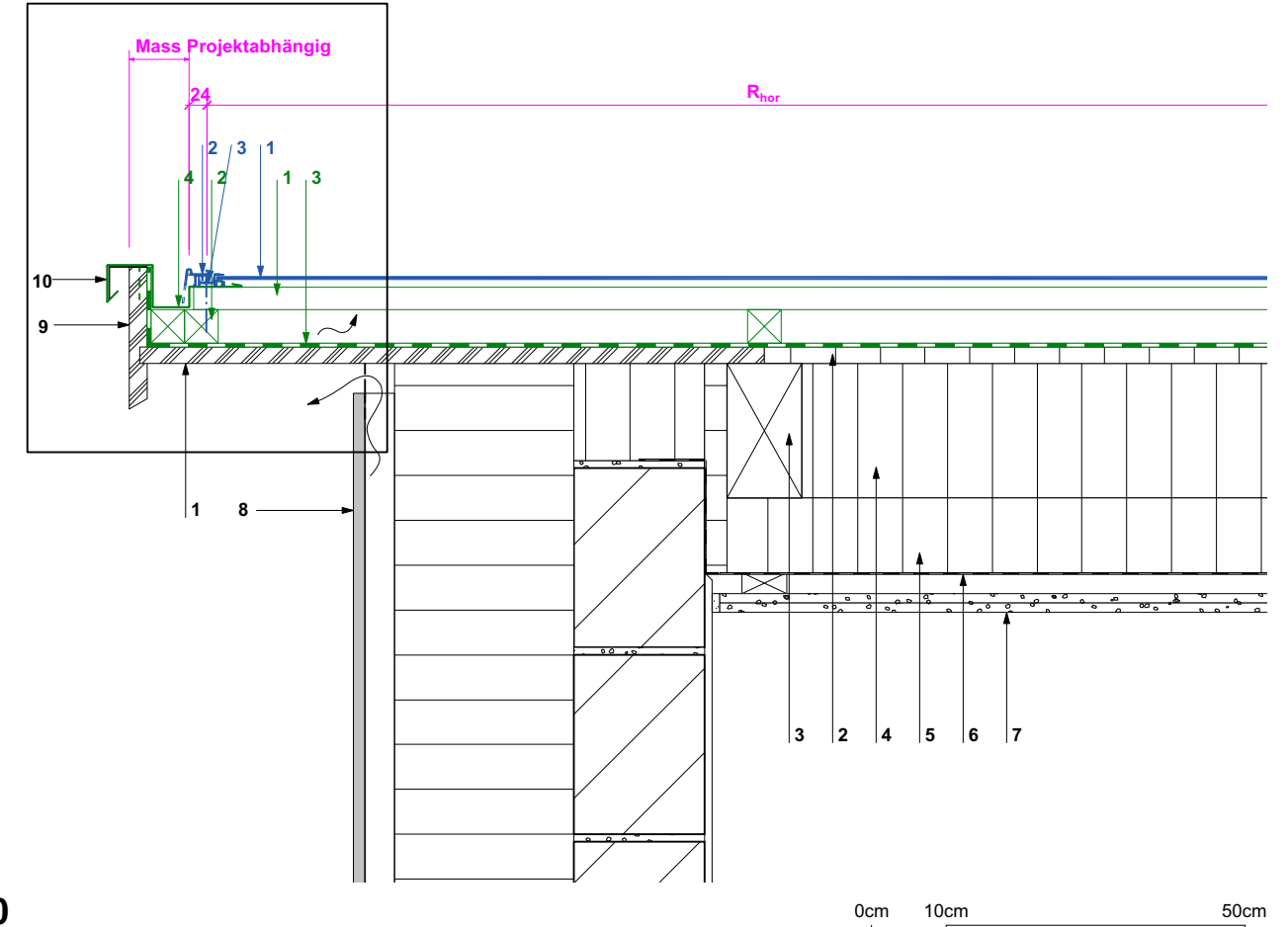


Detail Ort

Vordach - Ortblech mit versenkter Rinne



Detailausschnitt



Detail 1:10

Legende

Solrif Sortiment:

- 1 Solrif-Modul
- 2 Randabschlussprofil Standard oder Schenkellänge 40 mm
- 3 Montagebügel bis in die Konterlattung geschraubt, mit extra langen Schrauben befestigen

Systemtechnische Elemente:

- 1 Solrif-Latte in Holz geschraubt, 120 x 30 mm; Festigkeitsklasse C24 nach EN 338
- 2 Konterlattung (entsprechend den Richtlinien) / Durchlüftungsraum
- 3 Unterdach (in Abhängigkeit der Dachneigung, entsprechend den Richtlinien)
Temperaturbeständigkeit der Folie mind. 80°C
- 4 Ortblech mit versenkter Rinne

Konstruktion / Bauteile:

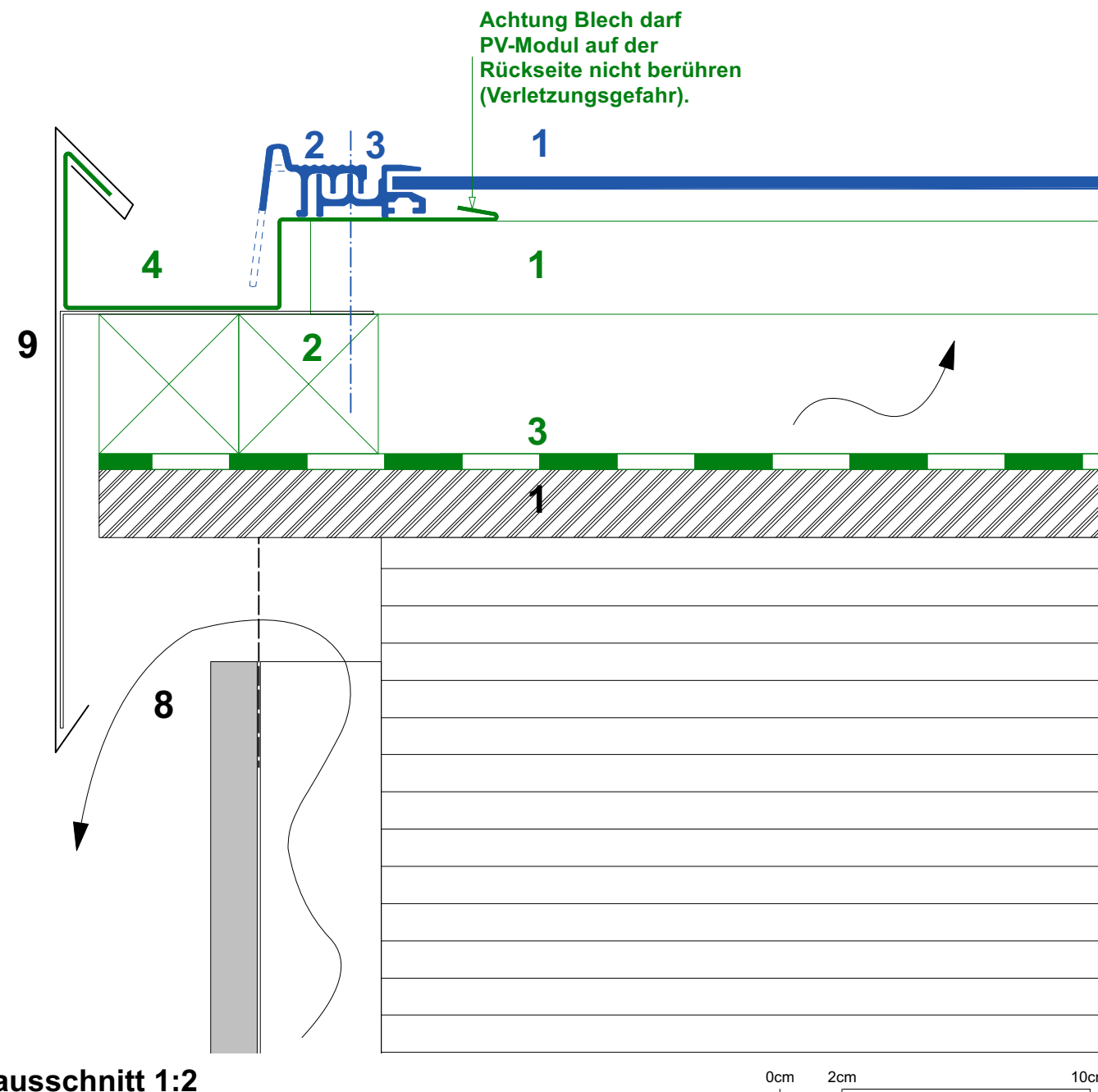
- 1 Untersichtsverkleidung
- 2 Holzweichfaserplatte
- 3 Sparrenlage
- 4 Wärmedämmung zwischen den Sparren
- 5 Wärmedämmung unter den Sparren
- 6 Dampfbremse
- 7 Innere Verkleidung
- 8 Aussenwandkonstruktion hinterlüftet
- 9 Ortblech
- 10 Ortblech in Blech

Geltungshinweis bautechnische Anschlüsse für Solrif® Ganzdachlösungen

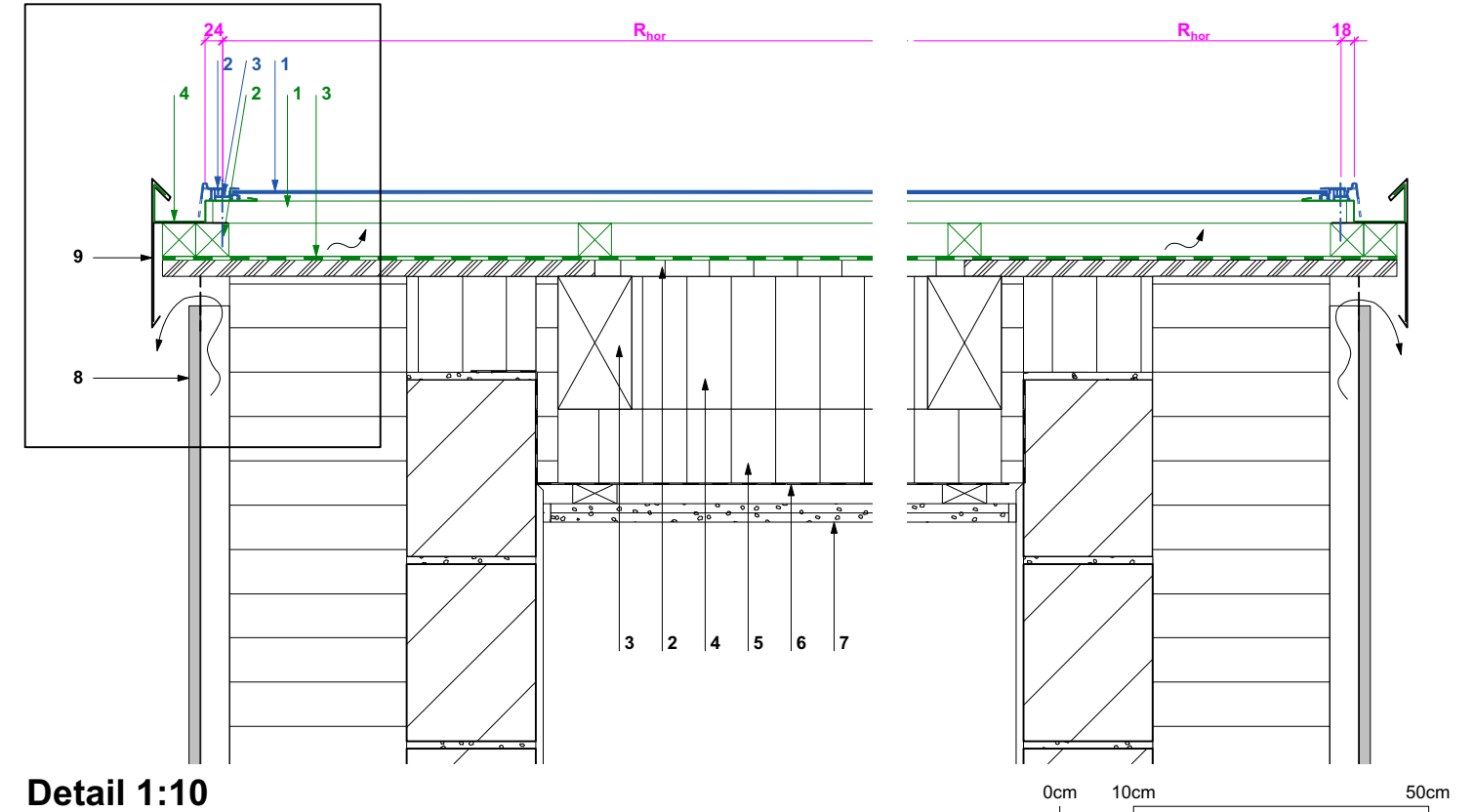
© Ernst Schweizer AG. Diese bautechnische Darstellung dient als Ausführungskonzept und als Empfehlung für eine sichere Umsetzung. Auf Grund der nationalen bautechnischen Vorgaben und regionalen Gepflogenheiten sind sie projektspezifisch zu überprüfen und gegebenenfalls anzupassen. Bitte beachten Sie für die Schweiz die Norm SIA 232/1, für Deutschland die Regeln des ZVDH und für Österreich die ÖNROM B 4119:2018 03 Planung und Ausführung von Unterdächern und Unterspannungen. Im Übrigen gelten die Allgemeinen Geschäftsbedingungen der Ernst Schweizer AG (www.ernstschweizer.ch/agb).

Detail Ort

Fassadenbündig - Seitenblech mit Rinne
mit Ortbekleidung in Blech



Detailausschnitt



Legende

Solrif Sortiment:

- 1 Solrif-Modul
- 2 Randabschlussprofil Standard oder Schenkellänge 40 mm
- 3 Montagebügel bis in die Konterlattung geschraubt, mit extra langen Schrauben befestigen

Systemtechnische Elemente:

- 1 Solrif-Latte in Holz geschraubt, 120 x 30 mm; Festigkeitsklasse C24 nach EN 338
- 2 Konterlattung (entsprechend den Richtlinien) / Durchlüftungsraum
- 3 Unterdach (in Abhängigkeit der Dachneigung, entsprechend den Richtlinien)
Temperaturbeständigkeit der Folie mind. 80°C
- 4 Seitenblech mit Rinne

Konstruktion / Bauteile:

- 1 Untersichtsverkleidung
- 2 Holzweichfaserplatte
- 3 Sparrenlage
- 4 Wärmedämmung zwischen den Sparren
- 5 Wärmedämmung unter den Sparren
- 6 Dampfbremse
- 7 Innere Verkleidung
- 8 Aussenwandkonstruktion hinterlüftet
- 9 Ortbekleidung in Blech

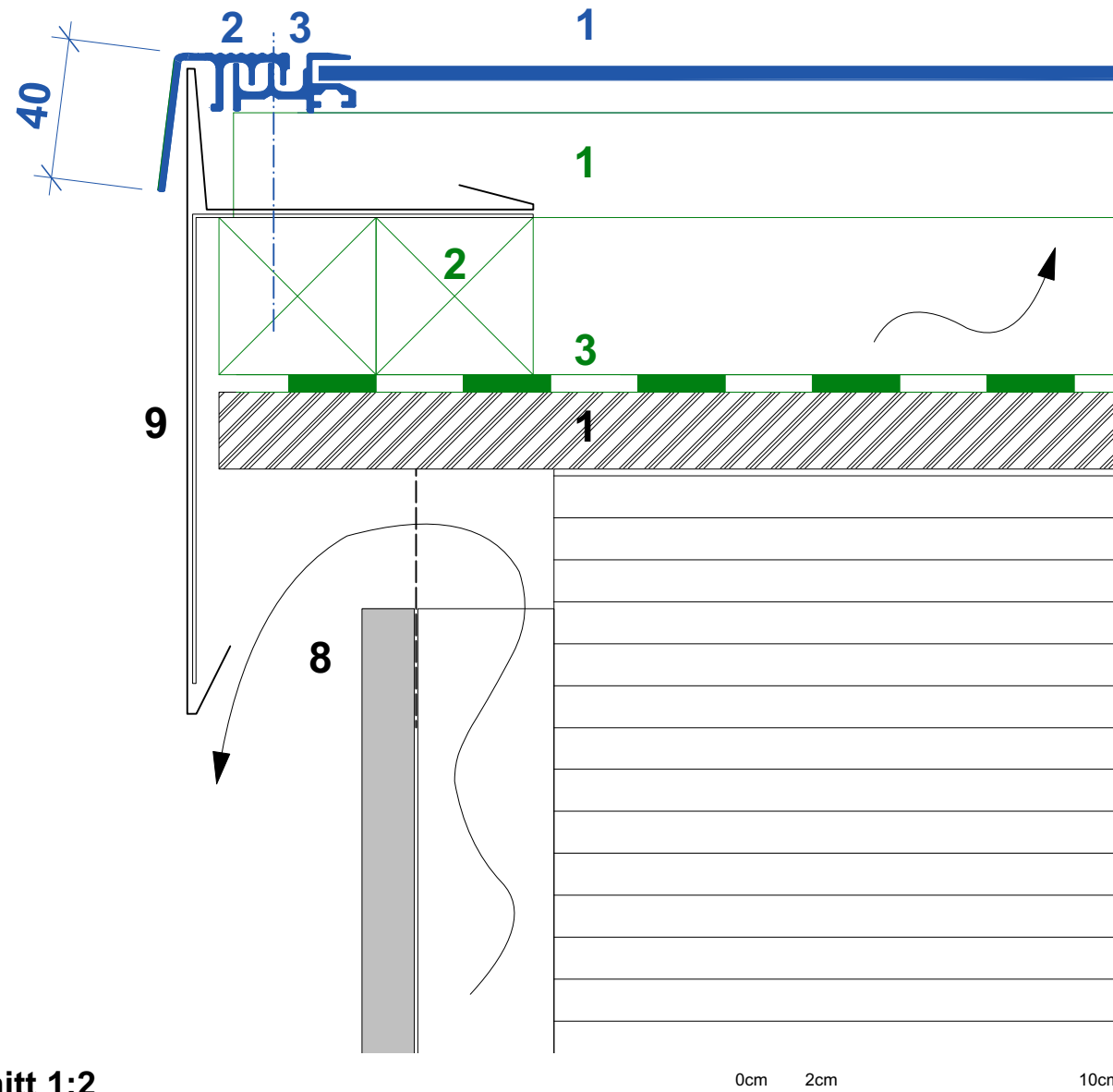
Geltungshinweis bautechnische Anschlüsse für Solrif® Ganzdachlösungen

© Ernst Schweizer AG. Diese bautechnische Darstellung dient als Ausführungskonzept und als Empfehlung für eine sichere Umsetzung. Auf Grund der nationalen bautechnischen Vorgaben und regionalen Gepflogenheiten sind sie projektspezifisch zu überprüfen und gegebenenfalls anzupassen. Bitte beachten Sie für die Schweiz die Norm SIA 232/1, für Deutschland die Regeln des ZVDH und für Österreich die ÖNROM B 4119:2018 03 Planung und Ausführung von Unterdächern und Unterspannungen. Im Übrigen gelten die Allgemeinen Geschäftsbedingungen der Ernst Schweizer AG (www.ernstschweizer.ch/agb).

Detail Ort

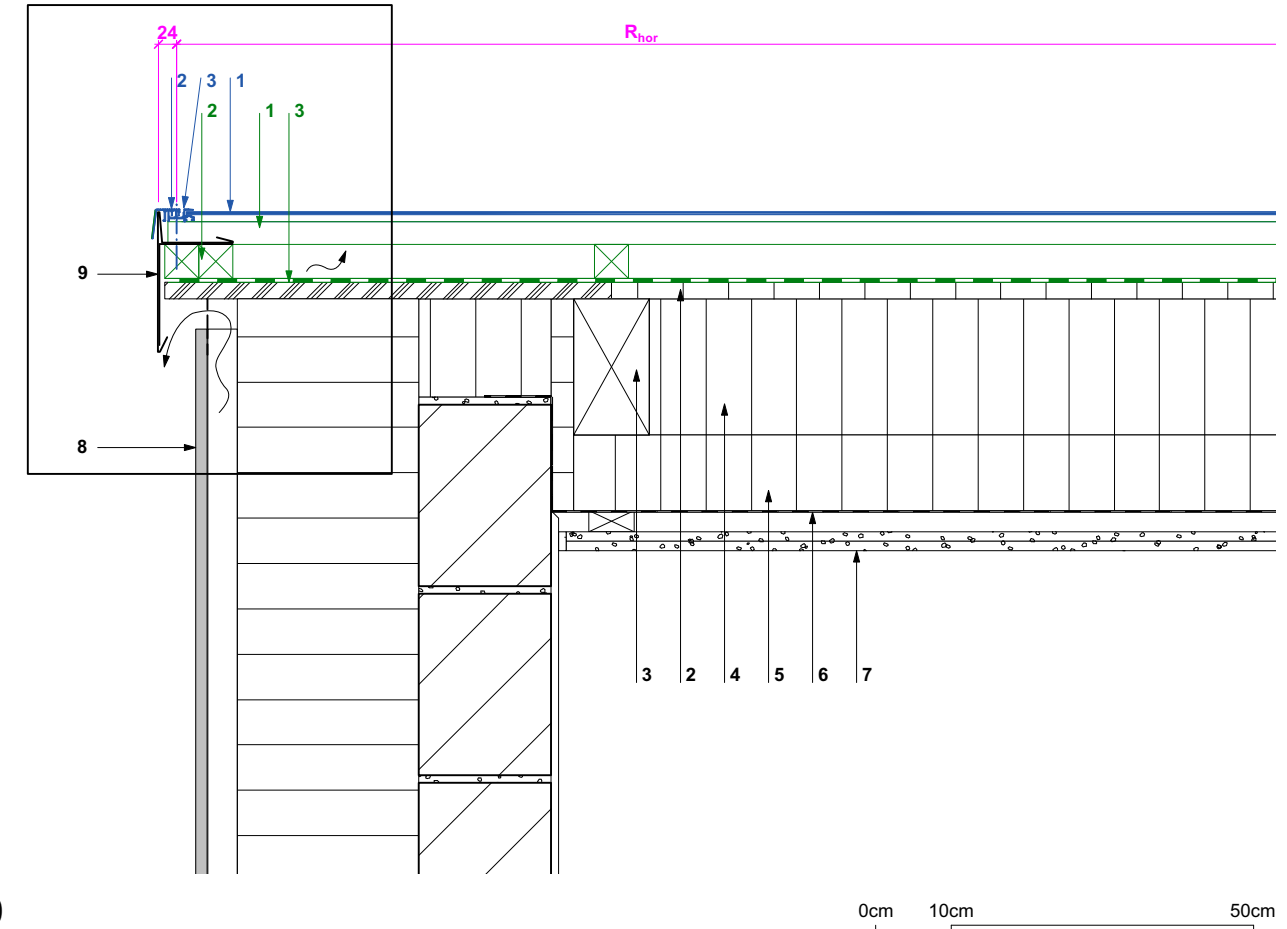
Fassadenbündig - Seitenblech ohne Rinne mit Ortbekleidung in Blech

Es ist zu beachten:
 - Aufnahme Toleranzen
 - genügend Befestigung
 - Windlast



Detailausschnitt 1:2

Detailausschnitt



Detail 1:10

Legende

Solrif Sortiment:

- 1 Solrif-Modul
- 2 Randabschlussprofil, 40mm
- 3 Montagebügel bis in die Konterlattung geschraubt, mit extra langen Schrauben befestigen

Systemtechnische Elemente:

- 1 Solrif-Latte in Holz geschraubt, 120 x 30 mm; Festigkeitsklasse C24 nach EN 338
- 2 Konterlattung (entsprechend den Richtlinien) / Durchlüftungsraum
- 3 Unterdach (in Abhängigkeit der Dachneigung, entsprechend den Richtlinien)
Temperaturbeständigkeit der Folie mind. 80°C

Konstruktion / Bauteile:

- 1 Untersichtsverkleidung
- 2 Holzweichfaserplatte
- 3 Sparrenlage
- 4 Wärmedämmung zwischen den Sparren
- 5 Wärmedämmung unter den Sparren
- 6 Dampfbremse
- 7 Innere Verkleidung
- 8 Aussenwandkonstruktion hinterlüftet
- 9 Ortbekleidung in Blech

Geltungshinweis bautechnische Anschlüsse für Solrif® Ganzdachlösungen

© Ernst Schweizer AG. Diese bautechnische Darstellung dient als Ausführungskonzept und als Empfehlung für eine sichere Umsetzung. Auf Grund der nationalen bautechnischen Vorgaben und regionalen Gepflogenheiten sind sie projektspezifisch zu überprüfen und gegebenenfalls anzupassen. Bitte beachten Sie für die Schweiz die Norm SIA 232/1, für Deutschland die Regeln des ZVDH und für Österreich die ÖNROM B 4119:2018 03 Planung und Ausführung von Unterdächern und Unterspannungen. Im Übrigen gelten die Allgemeinen Geschäftsbedingungen der Ernst Schweizer AG (www.ernstschweizer.ch/agb).