

PV-Montagesystem Schrägdach MSP-PR von Schweizer.

Das Photovoltaik-Montagesystem Schrägdach MSP-PR ist ein Montagesystem für Photovoltaik-Module auf Schrägdächern. Ein innovatives Klicksystem garantiert eine schnelle und einfache Montage.

Mit dem Montagesystem MSP-PR benötigen Sie nur fünf Komponenten für die Befestigung von Photovoltaik-Modulen. Die vormontierten Bauteile ermöglichen effizientes Arbeiten auf dem Dach. Mit statisch aufeinander abgestimmten Teilen und der Verwendung von qualitativ hochwertigen Bauteilen erreichen Sie höchste Qualität und Sicherheit.

Für die Montage werden nur zwei Torx-Schlüssel benötigt. Sämtliche Komponenten sind vormontiert.



PV-Montagesystem Schrägdach MSP-PR von Schweizer:

Schnelle und einfache Montage dank innovativem Klicksystem.

Anwendung

- Montagesystem für gerahmte Photovoltaik-Module auf Schrägdächern
- Dachkonstruktion: Sparrenabstand 60 bis 90 cm, Höhe Dachlatten 24 bis 40 mm
- Eindeckungen: Ziegelabstand über Sparren: 39 bis 55 mm (Beispiele: Frankfurter Pfanne, Harzer Pfanne, Marseille Ziegel, Taunus Pfanne)

Schnelle und einfache Montage

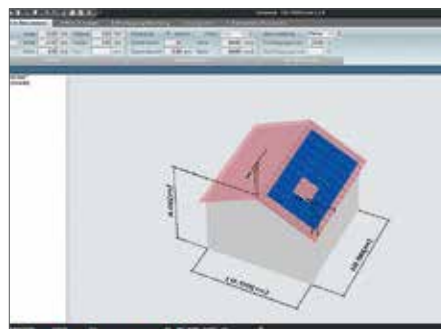
- Abgestimmt auf alle gängigen Photovoltaik-Module
- Schnelle und einfache Kalkulation mit proMSP-Software
- Materialien Edelstahl und Aluminium sorgen für hohe Korrosionsbeständigkeit

Technische Daten

- Werkzeuge: nur 2 (Torx TX 30 und Torx TX 40)
- Dachhaken: Varianten Standard, höhenverstellbar, Kreuz und für Flachziegel
- Schiene: einfache Montage durch Einklicken, Schienengeometrie optimal abgestimmt auf Systemkomponenten
- Schienenverbinder: werkzeugfreie Montage ohne Schrauben, überbaubar
- Modulklemmen: universell, geeignet für alle Modulrahmenhöhen 30 bis 50 mm, einfaches und schnelles Einklicken der Klemme in die Schiene von oben, in der Montageschiene verschiebbar
- Materialien: Aluminium, Edelstahl (A2/A4), Abstandhalter aus Kunststoff PA (GF-verstärkt)

Schnell und einfach planen.

Mit proMSP erhalten Sie eine vollständige Dokumentation der statischen Kalkulation, Stücklisten und Zeichnungen für eine schnelle und sichere Installation. Die vollständige 3D Visualisierung von proMSP ermöglicht zudem eine einfache und schnelle Anordnungsplanung und die optimale Ausnutzung des Daches. Die Software steht kostenfrei zur Verfügung.



Die Vorteile auf einen Blick

- Einfache Montage: mit dem durchdachten Klick-In System.
- Anwenderfreundlich: dank vormontierter Verbindungsteile sind keine weiteren Schrauben oder Muttern erforderlich.
- Verdrehsichere Komponenten verhindern Fehlmontagen.
- Die Begehrbarkeit der Montageschienen unterstützt eine einfache und schnelle Montage.
- Kostengünstiges System: Anpassung der Dachhakenanzahl an das jeweilige Dach.
- Hohe Qualität: statisch aufeinander abgestimmte Komponenten geben Sicherheit.



Einfache und schnelle Montage durch Klick-In System.



Werkzeuglose Montage des Schienenverbinders ohne Verschraubung.