

# Système de montage photovoltaïque MSP-TT-2CO de Schweizer.

**Le système de montage photovoltaïque MSP-TT-2CO convient à l'installation de modules solaires PV encadrés sur des toits en tôle trapézoïdale. Avec la version révisée MSP-TT-2CO, le système est devenu encore plus simple et plus clair.**

Nouveau: Un rail entièrement préfabriqué avec un support d'étanchéité et une configuration de perçage flexible pour le montage sur le toit en tôle trapézoïdale par l'intermédiaire de deux nervures. Comme pour les autres systèmes de montage PV de la série MSP de Schweizer, le montage avec le système MSP-TT-2CO est extrêmement simple.

Grâce à sa flexibilité, le système de montage PV MSP-TT-2CO peut être utilisé pour différents toits plats métalliques et divers modules. Les découpes additionnelles sur place, les travaux de perçage spéciaux ou la préparation des surfaces ne sont plus nécessaires.



# Système de montage PV MSP-TT-2CO de Schweizer:

## Le système super-simple pour le montage de modules PV sur toits de tôle.

Aspect pratique, haute qualité des produits, utilisation simple et minimum de pièces – telles sont les exigences pour une installation rapide et économique. Le nouveau système de montage PV MSP-TT-2CO réunit tous ces aspects.

### Utilisation

- Système de montage pour la fixation de modules photovoltaïques cristallins encadrés sur toits plats métalliques à enveloppe simple.
- Utilisation sur des panneaux sandwich isolés en cas de validation par le fabricant.

### Montage simple et rapide

- Quatre composants seulement
- Peu de risques d'erreurs, car il n'est plus nécessaire d'effectuer des découpes et de percer des trous sur place.

- Multiforme, adapté à de nombreuses et diverses dimensions de modules, inclinaisons de toit et surfaces.

### Données techniques

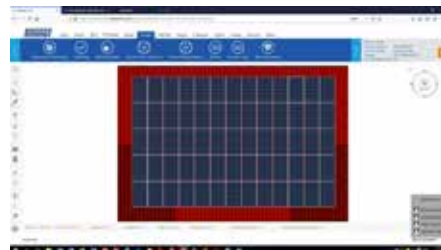
L'installation est extrêmement efficace, rapide et simple grâce à quatre composants:

- Rail trapèze MSP-TT-CHA
- Vis à tôle mince MSP-TT-TS 6x25
- Pince centrale
- Pince de terminaison

Tous les composants sont en version standard et disponibles en stock.

### Planification rapide et efficace

Le logiciel de dimensionnement proMSP fournit une documentation complète des calculs statiques, nomenclatures et dessins pour une installation sûre. La visualisation complète en 3D de proMSP permet en outre une planification simple et rapide de la disposition afin d'exploiter la surface du toit de façon optimale.



### Les avantages en un coup d'œil

- Aucune découpe sur place: Le rail trapèze MSP-TT-CHA est entièrement préfabriqué.
- Pas de perçage: Grâce à des vis à tôle mince et des configurations de perçage, les travaux de perçage ne sont plus nécessaires.
- Rails courts: Faciles à manier
- Flexibilité: Aucune limitation de longueur, car la dilatation thermique est automatiquement absorbée.
- Aucune tôle trapézoïdale: La fixation se fait sur les rainures de la tôle. Les pièces fabriquées individuellement ne sont plus nécessaires.
- Haute protection contre la corrosion: Les pièces en aluminium et la bande EPDM empêchent la pénétration de l'humidité.
- Logiciel professionnel: Logiciel de planification intuitif avec accès à tout le savoir-faire de la construction.



Quatre composants seulement requis pour une excellente installation, simple et rapide.



Montage simple et fiable.



Les découpes ou les travaux de perçage ne sont plus nécessaires.