

La «plateforme de la marque» Schweizer

1 mission, 3 valeurs de la marque, 3 compétences clés.

Notre mission

Nous construisons aujourd'hui pour la génération de demain.

Nos valeurs

Qualité

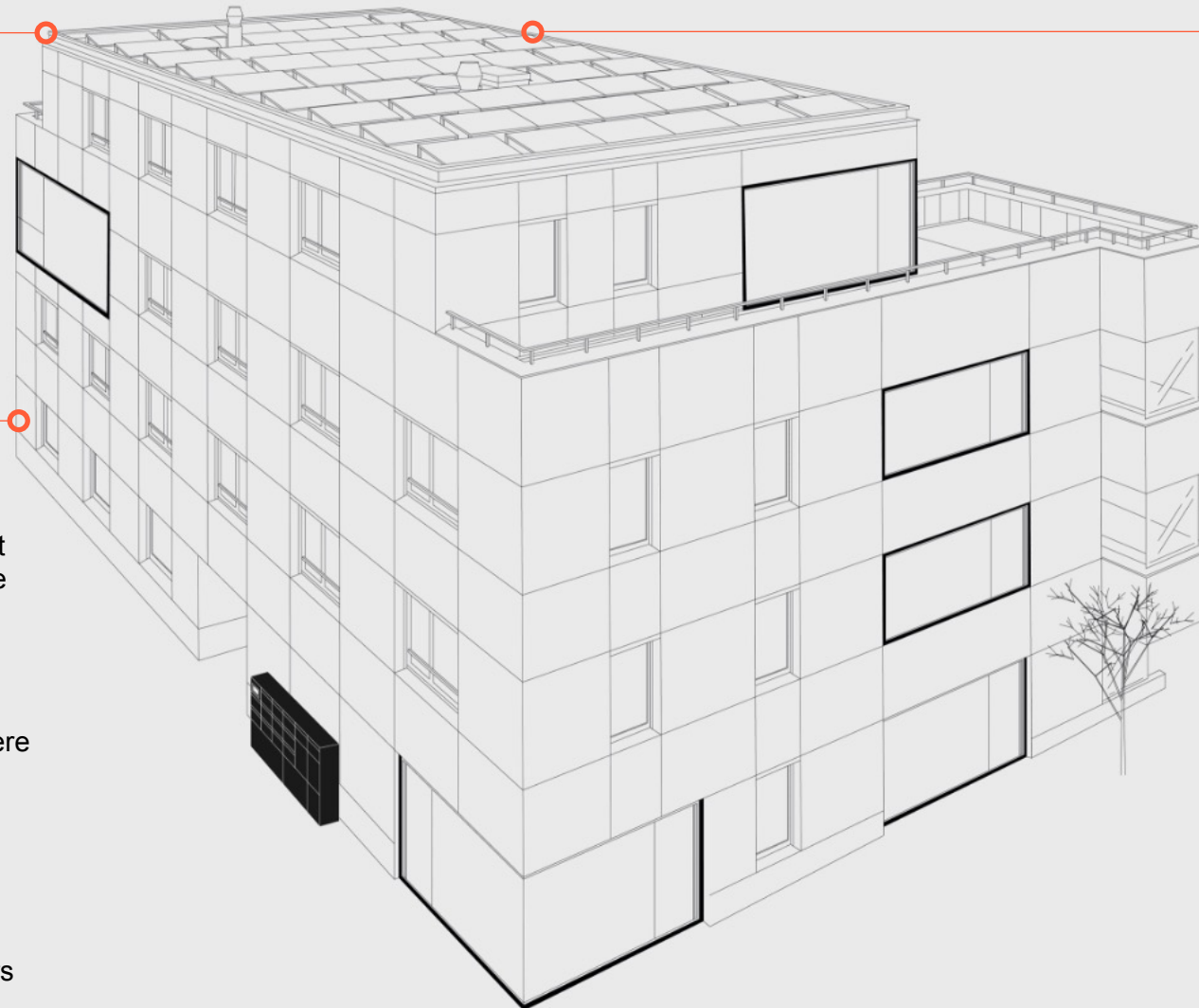
Depuis plus de cent ans, notre nom est synonyme de solutions haut de gamme et esthétiques.

Durabilité

Nos produits contribuent à la transition énergétique et sont fabriqués de manière socialement et écologiquement responsable.

Innovation

Nous discernons rapidement les opportunités et les besoins du marché et depuis cent ans, nous avons toujours réinventé la construction métallique.



Nos compétences clés

Enveloppe du bâtiment

Avec nos façades métal/verre, nos systèmes de fenêtre bois/métal pour constructeurs de fenêtres et nos parois pliantes et coulissantes innovantes en aluminium, nous disposons de vastes compétences dans l'enveloppe du bâtiment.

Boîtes aux lettres et boîtes à colis

Nos boîtes aux lettres et boîtes à colis permettent à la Suisse d'avoir des solutions logistiques intelligentes à la porte des maisons.

Systèmes de montage pour l'énergie solaire

Intégrer des systèmes Schweizer, l'énergie solaire du futur, dans chaque bâtiment, partout en Europe.

La «plateforme de la marque» Schweizer

Installé ici dans la maison de Schweizer:

- 1 Façade photovoltaïque productrice d'électricité
- 2 Système de fenêtre bois/métal windura classic avec balcon à la française
- 3 Fenêtre coulissante duraslide vista toute en aluminium
- 4 Boîtes aux lettres et boîtes à colis
- 5 Système de montage PV sur le toit MSP
- 6 Système de parois pliantes coulissantes tout en verre vivofold

