

Briefkästen und Paketboxen

Für Ein- und Doppel Einfamilienhäuser



Perfekt als Ganzes. Durchdacht bis ins Detail.

Briefkästen von Schweizer werden in Modulbauweise hergestellt. Daraus ergibt sich eine beinahe unendliche Vielfalt an Varianten. Die Fertigung erfolgt in der Schweiz in einer erstklassigen Material- und Konstruktionsgüte. Qualität, Funktionalität und Langlebigkeit sind damit garantiert. Ebenso wie durchdachte Detaillösungen für die tägliche Nutzung. Und weil wir uns sicher sind, erhalten Sie 10 Jahre Garantie.



1 Drehschild «Bitte keine Werbung»

- Schild kann jederzeit einfach auf «neutral» gedreht werden

2 Einwurfklappe

- Zurückversetzte oder flächenbündige Ausführung

3 Verschiedene Verkleidungen

- Einfachverkleidung
- Profilverkleidung mit wahlweise eckigen oder runden Profilen

4 Ablagefachtür

- Mit zurückversetztem oder flächenbündigem Namensschild
- Türverkleidung aus Aluminium

5 Einfach austauschbares Namensschild

- Namensschild schnell und ohne Werkzeug austauschbar

6 Farbenvielfalt

- In diversen hochwetterfesten Standardfarben und in jeder RAL-/NCS-/IGP-Farbe erhältlich
- Farblos oder farbig anodisiert

7 Integrierte Entnahmesicherung

- Schutz gegen Diebstahl durch integrierte Postentnahmesicherung gemäss DIN 32617

8 Sicherheits-Schliessanlage

- Mit klassischem Zylinder- oder mit Zahlenschloss erhältlich
- Problemloser Einbau aller gängigen Schliesszylinder (inklusive Badge-Schliesssysteme) passend zur Hausschliessanlage
- Witterungsgeschützt

9 Brieffachtür

- Einfache Postentnahme durch horizontal öffnende Brieffachtür
- Grosses Brief- und Ablagefach nach Post-Norm

Klare Formensprache. Passend für alle Bedürfnisse.

Das zeitlose Design setzt auf klare Linien und hohe Ästhetik. Briefkästen von Schweizer harmonieren deshalb hervorragend mit moderner, aber auch mit klassischer Architektur. Sie sind in zwei Standardgrößen erhältlich. Zudem lassen sich Profile, Einwurfklappen und Namensschilder individuell anpassen.



M40 H x B x T: ca. 31 x 42 x 30 cm



M30 H x B x T: ca. 31 x 33 x 41 cm



Eckiges Profil



Rundes Profil



Einfachverkleidung



**Standard-
Einwurfklappe**



**Flächenbündige
Einwurfklappe**



**Standard-
Namensschild**



**Flächenbündiges
Namensschild**

Flexibel und stabil. Die Montagearten.

Die Briefkästen von Schweizer lassen sich problemlos an die Wand montieren. Um Platz zu sparen beziehungsweise Raum zu gewinnen, ist auch ein teilweiser oder kompletter Einbau in eine Mauer oder in eine Konstruktion möglich. So oder so: Die Art der Montage garantiert Stabilität und Sicherheit über Jahrzehnte.



Wandanbau

Einfach: Befestigung an der Mauer



Teilweiser Mauereinbau

Flexibel: Einbautiefe ist variabel



Mauereinbau

Platzsparend: Integration in die Konstruktion
(Profil 23 mm vorstehend)



Mauereinbau flächenbündig

Auf einer Ebene: flächenbündig mit der Konstruktion

Leichtfüssig und elegant. Die Stützenvarianten.

Für die freistehende Platzierung der Briefkästen stehen fünf Arten von Stützen zur Wahl: von optisch dezent bis zum prägnanten Designelement. Damit passt sich der Briefkasten der Architektur Ihres Gebäudes an.

Einfachverkleidung



H-Stütze



Mittelstütze

Profilverkleidung



U-Stütze



S-Stütze



F-Stütze

Mehr Informationen zu den Bodenverankerungen in unserer Montage- und Bedienungsanleitung auf: ernstschweizer.ch/download-center



Vielfältig und sinnvoll. Die Optionen.



Einwurfklappe in Schwarz oder farbig pulverbeschichtet



Drehschild «Bitte keine Werbung»



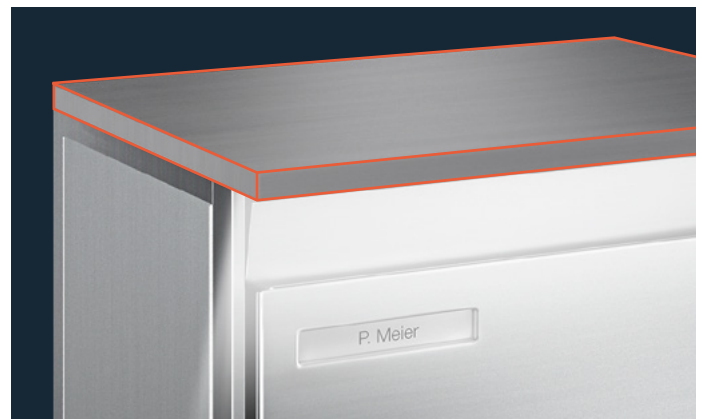
Profiltür



Profiltür mit Beschriftungsmodul



Regennase
Nur mit Profilverkleidung



Beleuchtungsmodul
Nur mit Profilverkleidung



Bogen-Regendach

Nur mit Einfachverkleidung



Regendach

Nur mit Profilverkleidung

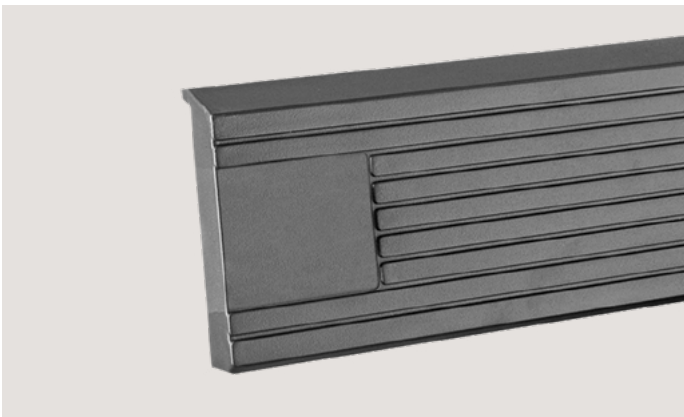


Bauseitiger Zylinder

Passend zu den Schliessanlagen Kaba, KESO, SEA, IKON, DOM ix



Zahlenschloss



Elektronisches Öffnungssystem



Ablagetablar

Nur mit Profilverkleidung

Empfängt Pakete, wenn niemand da ist. Die PaketboxCasa von Schweizer.

Mit der PaketboxCasa von Schweizer gibt es nun auch im Ein- und Zweifamilienhaus eine bequeme Lösung für das Empfangen und Versenden von Paketen rund um die Uhr. Sie erspart unnötige Wege zur Post und bietet ihren Benutzern nützliche Zusatzfunktionen.

Die individuelle Lösung für jedes Haus

Die PaketboxCasa gibt es in zwei Basisvarianten. Als einzelnes Paketfach oder als Briefkasten kombiniert mit Paketfach. Hinzu kommen drei Montagearten: Wandmontage, U- oder S-Stützen. Die Farbkombinationen sind wählbar, und für freistehende Modelle ist ein zusätzliches Regendach erhältlich.

Die PaketboxCasa mit eigener Smartphone-App

Die Installation und Inbetriebnahme der praktischen Smartphone-App ist einfach, die Bedienung simpel: Trifft eine Lieferung ein, erhalten die Empfänger eine Nachricht. Vor Ort verbindet sich die Smartphone-App automatisch via Bluetooth mit der PaketboxCasa, und die Sendung kann mit der Funktion Öffnen bequem entnommen werden.





Einzelnes Paketfach

An der Wand montiert



Briefkasten und Paketfach

An der Wand montiert



Briefkasten und Paketfach

Mit S-Stütze



Briefkasten und Paketfach

Mit U-Stütze

Ihre Vorteile auf einen Blick:

- Empfänger/-in muss bei Empfang oder Versand nicht anwesend sein
- Keine Abholungseinladung, keine Zweitzustellung, kein mühsamer Gang zur Post
- Empfangsbenachrichtigung über E-Mail und/oder SMS
- Lieferung ist sicher deponiert
- Einfache Rücksendung von Paketen durch pick@home-Funktion des Zustelldienstes
- Erteilung einer einmaligen, mehrmaligen oder zeitlich eingeschränkten Öffnungsberechtigung an Dritte (z. B. bei Ferienabwesenheit)

Pakete empfangen und senden

Die Nutzung der Paketbox ist einfach. Bei Erhalt einer Sendung werden die Empfänger via Paketbox-App benachrichtigt. Auch das Versenden eines Pakets ist denkbar einfach. Mit der pick@home-Funktion wird der Zustelldienst benachrichtigt und das Paket abgeholt.



1. Zustellung

Die PaketboxCasa empfängt Pakete, wenn niemand da ist. Und bewahrt sie sicher auf.



2. Benachrichtigung

Die Empfänger werden via Paketbox-App über die Zustellung informiert.



3. Auslösen

Die Verbindung der App zur PaketboxCasa erfolgt via Bluetooth: Funktion Öffnen wählen und das Paketfach wird geöffnet.



4. Empfang

Die Sendung ist sofort verfügbar. Der Gang zu Post und Zweitzustellungen entfallen.

Mehr Informationen zur PaketboxCasa auf:
ernstschweizer.ch/paketboxcasa



Konfigurieren, planen, bestellen. Im Online-Shop.

Machen Sie sich ein Bild von Ihrem neuen Briefkasten oder Ihrer neuen Paketboxanlage. In unserem Online-Shop können Sie Ihr Modell ganz nach Ihren Bedürfnissen und Vorstellungen konfigurieren. Der Konfigurator erstellt nach wenigen Klicks eine 3D-Darstellung mit allen Details. Sie erfahren sofort den kalkulierten Preis. Und Sie können Ihr Wunschmodell direkt online bestellen. Zudem stehen die Planungsdaten in den verschiedensten Dateiformaten zur Verfügung.



shop.ernstschweizer.ch



Individuell und breit gefächert. Die Farbpalette.

Unsere Briefkästen und Paketboxen sind in 66 hochwetterfesten Standardfarben und optional in jeder RAL-/NCS-/IGP-Farbe erhältlich. Selbst eine Pulverbeschichtung nach Ihrem Farbmuster ist möglich.

Schneller Service. Und bleibender Wert über viele Jahre.

Der Name Schweizer steht auch für unser Bekenntnis zu konsequenter Kundennähe und Kundenzufriedenheit. Bei der Wahl der optimalen Lösung beraten wir Sie gern. Wir gewähren 10 Jahre Garantie auf unsere Briefkästen (exkl. Elektronik) und bieten auf Wunsch einen 24-Stunden-Pikettdienst. Und was für unsere Produkte gilt, trifft auch auf unseren Service zu: nachhaltige Schweizer Wertarbeit.



Vor-Ort-Montage

Montage aller Briefkästen und Paketboxen in der ganzen Schweiz vor Ort.



24-Stunden-Service

Bei einem Problem sind wir schnell und zuverlässig zur Stelle.



Ersatzteil-Service

Sämtliche Bauteile sind kostengünstig und über Jahrzehnte hinweg lieferbar.



Schilder und Schlüssel

Schildergravuren und Ersatzschlüssel werden innert weniger Arbeitstage geliefert.



Reparaturen / Renovationen

Anlagen von Schweizer sind über Jahrzehnte reparierbar, ausgediente Anlagen und Teile werden rezykliert.



Wartungsverträge

Durch regelmässige Wartung bleiben die Anlagen immer in gepflegtem Zustand.



Software-Updates

Zuverlässiges Hosting und regelmässige Updates sorgen dafür, dass die Software immer auf dem neusten Stand bleibt.

