

# Fenster für die Generation von morgen

Holz/Metall Fenster-  
und Fassaden-System  
windura



■ EINGANG

■ EINGANG O

■ EINGANG VIP NORD







Das Fenster- und Fassaden-System windura steht für alle Werte, die Schweizer zum Premium-Partner in der modernen Architektur machen. Höchste Ästhetik, eine vorbildliche Ökobilanz, Langlebigkeit und Nachhaltigkeit verbinden sich zu herausragenden Lösungen mit viel Gestaltungsfreiraum. Das System wird in der Schweiz hergestellt und laufend weiterentwickelt. Zusammen mit dem handwerklichen Können unserer starken Partner ermöglicht windura von Schweizer eine präzise Umsetzung von Projekten ganz nach Ihren Vorstellungen.

**Samuel Schweizer**

Vorsitzender Unternehmensleitung

# Heute entwickelt. Mit Blick in die Zukunft.

windura überzeugt mit einer vorbildlichen Ökobilanz. Schweizer setzt auf die bewährte Verbindung von Holz und Metall. Einheimisches Holz ist mit kurzen Lieferwegen verfügbar und CO<sub>2</sub>-neutral. Und für die Fertigung wird nur rezykliertes Aluminium verwendet. Das System steht zudem für hervorragende Energiewerte und erfüllt auf Wunsch die Anforderungen von Minergie® und Minergie-P® sowie die Vorgaben für Passivhäuser.

Auch das Vertriebssystem trägt zur Nachhaltigkeit bei. Damit die Wege kurz und Handwerk sowie Wertschöpfung vor Ort bleiben, arbeitet Schweizer mit regionalen Partnern zusammen.

## Nachhaltigkeit hoch drei

- Langlebigkeit: Haltbarkeit durch den äusseren Witterungsschutz mit Aluminium
- Nachhaltige Werkstoffe: CO<sub>2</sub>-neutrales Holz kombiniert mit rezykliertem Aluminium
- Regionale Umsetzung: Holz aus der Region und Umsetzung durch Partner vor Ort spart Wege.

Einfamilienhaus  
Deggendorf (Deutschland)













# Aussen pure Ästhetik. Innen ein grosszügiges Raumgefühl.

In der modernen Architektur sind grossflächige Verglasungen ein zentrales Element. windura lässt Planern und Architekten viel Gestaltungsfreiheit mit beinahe unbegrenzter Farbwahl – und ermöglicht damit die Realisierung von Gebäuden, die mit moderner Ästhetik neue Akzente setzen. Beim Design spielt die filigrane Optik der Profile eine ebenso wichtige Rolle. Sie ermöglicht einen maximalen Lichteinfall und ein gediegenes Raumgefühl. Die offene Ambiance gewinnt auf Wunsch mit Nullschwellen und französischen Balkonen zusätzlich an Funktionalität und Grosszügigkeit.

windura Fenster erzeugen ein Gefühl von Wohlbefinden und Sicherheit. Der natürliche Werkstoff Holz schafft Behaglichkeit, die geprüften Konstruktionen garantieren Beständigkeit auch bei hohen Anforderungen.

Überbauung Haldenhof  
St. Gallen (Schweiz)

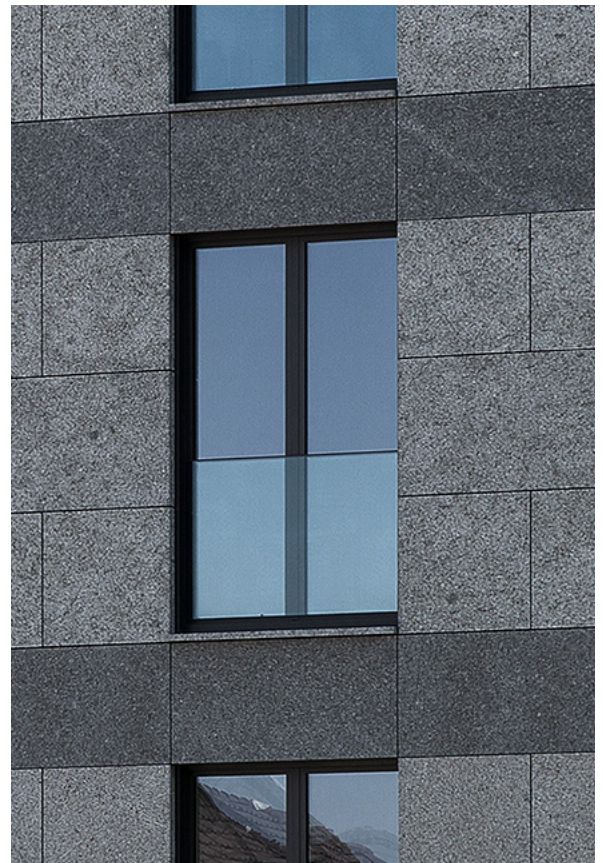


# Innovativ gedacht. Konsequent umgesetzt.

Die Idee von windura basiert auf einer flexiblen Systembauweise. Sie eröffnet eine Vielzahl an Umsetzungsmöglichkeiten und bietet gleichzeitig die Option stetiger Weiterentwicklung. Schweizer hat diesen Freiraum genutzt und das System laufend mit Neuheiten erweitert. So ermöglicht die Nullschwelle barrierefreie Übergänge und einen sehr hohen Wohnkomfort. Und die absturzsichere Brüstungsverglasung – ein eleganter französischer Balkon – garantiert bei voller Transparenz maximale Sicherheit.

Über grosszügige Glasflächen gelangt mehr einstrahlende Sonnenenergie in den Innenraum.

Nullschwelle



Französischer Balkon aus Glas





Überbauung Haldenhof  
St. Gallen (Schweiz)



# Holz und Metall. Qualität hoch zwei.

Holz und Metall haben, jedes Material für sich, besondere Vorzüge. Zusammen ergeben sich Qualitäten, die selbst höchste Ansprüche der modernen Architektur erfüllen. Hochwertiges einheimisches Holz zeichnet sich durch seine natürlichen Dämmeigenschaften aus. Zudem schafft es ein behagliches Ambiente. Aluminium garantiert nach aussen hin absolute Wetterfestigkeit. Durch die Verbindung der beiden Werkstoffe, aber auch dank der hohen Material- und Fertigungsqualität, die unsere Partner sicherstellen, entstehen überragende Zuverlässigkeit und Langlebigkeit.

## Vorteile grosser Glasflächen

- Moderne Architektur: Innenräume mit grossflächigen Fenstern und Türen wirken leicht und transparent.
- Lichteinfall und Leichtigkeit: Grosszügige Glasflächen sorgen mit natürlichem Licht für eine angenehme Atmosphäre, Räume wirken dadurch offener.
- Fließende Übergänge: Bei grösseren Glasflächen verschwindet die Grenze zwischen innen und aussen, der Raum erscheint grösser, die Aussicht wirkt stärker.

Einfamilienhaus  
Deggendorf (Deutschland)







Alters- und Pflegeheim Eben Ezer  
Frenkendorf (Schweiz)







# Ein System. Unendlich viele Möglichkeiten.

Das Fenster- und Fassaden-System windura ist äusserst vielseitig. Von einzelnen Elementen über Fenstertüren bis zu grossflächigen Fensterbändern ist alles möglich – auch die Kombination verschiedener Anwendungen. Damit ist es für Neubauten ebenso wie für Sanierungen geeignet. windura ist in verschiedenen Varianten verfügbar.



Eisstadion Vaillant Arena  
Davos (Schweiz)

## **windura classic**

Das vielseitige System in Holz/Metall-Bauweise, basierend auf dem Plattformgedanken. Ideal für grossflächige Verglasungen und die Kombination verschiedener Elemente.

## **windura light**

Wohnbaufenster in Holz/Metall-Bauweise mit Bestnoten für das Budget und die Umwelt. Basierend auf dem Plattformgedanken.

## **windura reno**

Das Sanierungsfenster-System in Holz/Metall-Bauweise mit exzellenten technischen Werten und einem hervorragenden Preis-Leistungs-Verhältnis.

## **windura wood**

Das nachhaltige Holzfenster-System mit viel Gestaltungsfreiheit, für hohen Wohnkomfort.

## **windura-E top**

Das klassische Fenster in Holz/Metall-Bauweise, in vielen Ausführungsvarianten und für beinahe jeden erdenklichen Einsatz erhältlich.



# Perfekt durchdacht. In jeder Hinsicht überzeugend.

Mit dem Fenster- und Fassaden-System windura hat sich Schweizer als erstklassiger Partner für Fensterbauer, Architekten und Bauherren etabliert. Tausende realisierte Projekte zeugen davon. Der Erfolg von windura liegt in einem konsequent durchdachten System und einer hervorragenden Fertigungsqualität.

## Vieles spricht für windura

### Qualität

Wir stellen höchste Ansprüche – von der Entwicklung über die Materialien und die Produktion bis zur präzisen Umsetzung und Montage durch unsere starken Partner.

### Vielfalt

Das System ist auf maximale Flexibilität ausgelegt und ermöglicht die perfekte Lösung für beinahe jede Anwendung.

### Ästhetik

Das Design überzeugt mit zeitloser Eleganz und integriert sich perfekt in die moderne Architektur.

### Innovation

Die durchdachte Systembauweise ermöglicht laufend Innovationen wie die barrierefreie Nullschwelle oder den französischen Balkon.

### Nachhaltigkeit

windura wird aus CO<sub>2</sub>-neutralem Holz sowie recykliertem Aluminium hergestellt und überzeugt mit hervorragenden Energiewerten und dadurch einer vorbildlichen Ökobilanz.

Villa Hollywood, LEE+MIR Architekten, Foto ©Christina Kratzenberg  
(Deutschland)





# Wir denken gerne mit. Und sind da, wenn Sie uns brauchen.

Der Name Schweizer steht auch für konsequente Kundennähe und Kundenzufriedenheit. Gemeinsam mit unseren Partnern stehen wir Ihnen bei Ihrem Bauvorhaben vom Anfang bis zum erfolgreichen Abschluss mit Rat und Tat zur Seite. Unsere Berater unterstützen Architekten und Planer gern mit viel Fachwissen, um den bestmöglichen Einsatz unseres Holz/Metall-Systems zu gewährleisten – und damit den maximalen Nutzen an Funktionalität, Komfort und Ästhetik.



Auf unserer Website finden Sie Lösungen für den optimalen Systemeinsatz und Schnittstellen zu anderen Gewerken sowie zur statischen Dimensionierung. So wird Ihr Bauvorhaben zum Erfolg.



