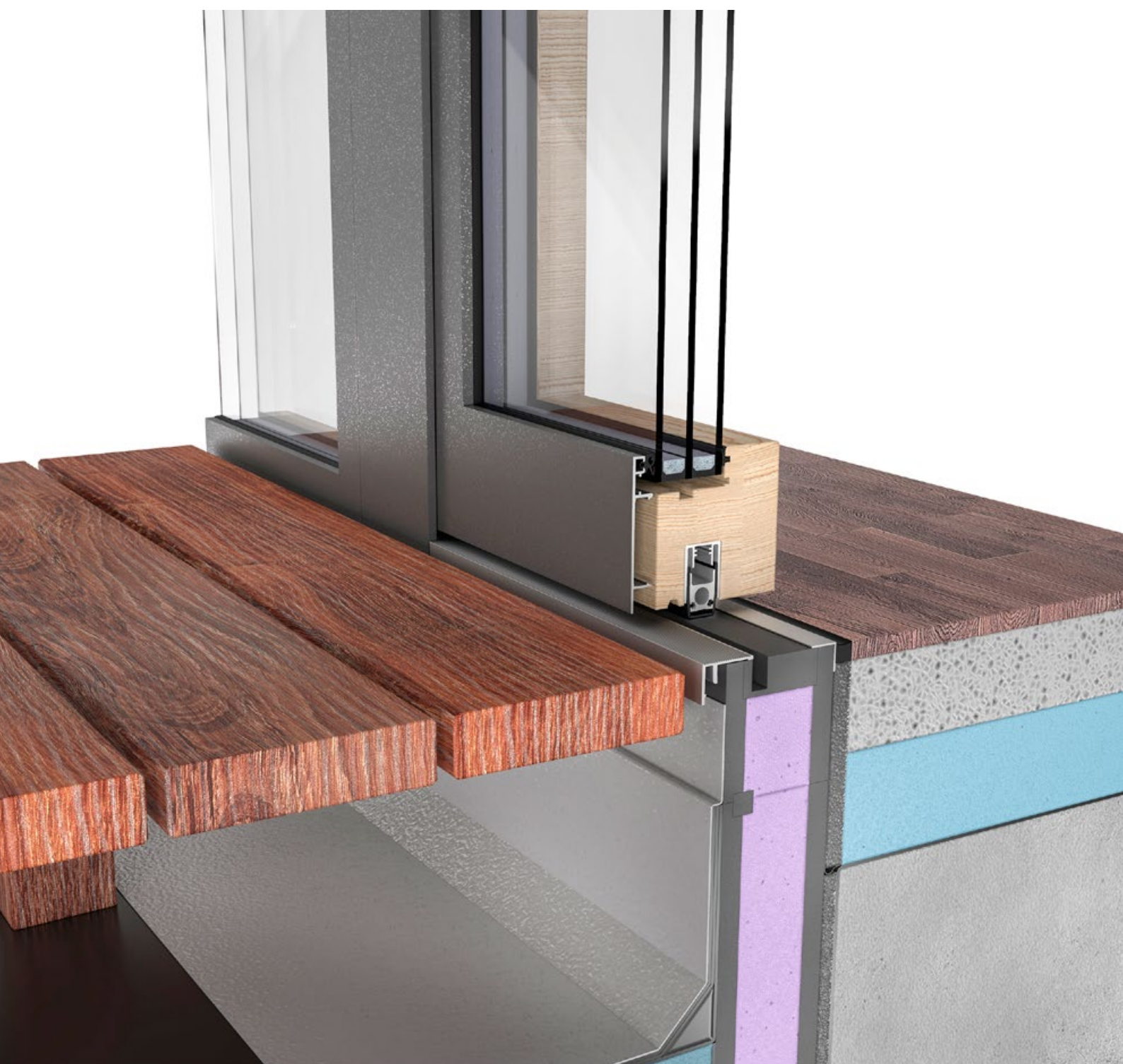


## windura classic avec seuil zéro franchit les espaces sans obstacle.

**Le système de fenêtres et façades windura classic a déjà fait ses preuves des milliers de fois dans l'architecture moderne. Schweizer élargit à présent sa gamme de portes-fenêtres, très fines, en ajoutant un seuil zéro permettant un franchissement sans obstacle.**

Le passage affleuré au sol prend toujours plus d'importance concernant les entrées et les sorties par les portes-fenêtres. Pour le système windura classic, Schweizer propose désormais un seuil zéro permettant un accès de plain pied pour des portes-fenêtres à un battant. La solution bien pensée est convaincante à tout point de vue: au lieu de l'aluminium, qui a une

isolation thermique limitée, Schweizer mise sur des matériaux imputrescibles qui atteignent d'excellentes valeurs. L'étanchéité sur le seuil est garantie grâce à des joints à abaissement spéciaux. La fabrication et le montage restent aussi rapides et simples que d'habitude. Et le système satisfait aux exigences de la norme SIA 271.



# Premiers seuils zéro avec vitrage fixe intégré au seuil: Préconfectionné et facile à fabriquer.

## Nouvelles possibilités d'un système éprouvé

Le seuil zéro windura classic offre un passage parfaitement affleuré avec l'extérieur. Les vitrages fixes sont disponibles en variante avec recharge ou vitrage intégré au seuil pour un apport de lumière maximal. Autant la technique est raffinée, autant les processus de fabrication et de montage restent simples. Le traitement des surfaces peut être effectué comme d'habitude sur le cadre.

## Des avantages convaincants

- Véritable seuil plat, zéro
- Evacuation d'eau contrôlée
- Haute étanchéité jusqu'à 1050 Pa
- Possibilité de traverses étroites
- Avec des épaisseurs de cadres de 64, 68, 74 et 78 mm
- Combinable avec toutes les variantes d'ouvrants
- Étanchéité à abaissement automatique avec joint latéral
- Processus de fabrication habituel: l'élément est fabriqué et peint comme un cadre
- Matériau imputrescible selon SIA 271
- Surfaces de collage selon SIA 271
- Assemblage et montage simples
- Hauteur de la recharge variable en fonction des profilés

## Vue d'ensemble du système

- Exécution: porte-fenêtre à un vantail ouvrant vers l'intérieur
- Combinaisons: vitrage fixe, vitré de l'intérieur ou de l'extérieur, intégré au seuil ou avec recharge

## Limites du système

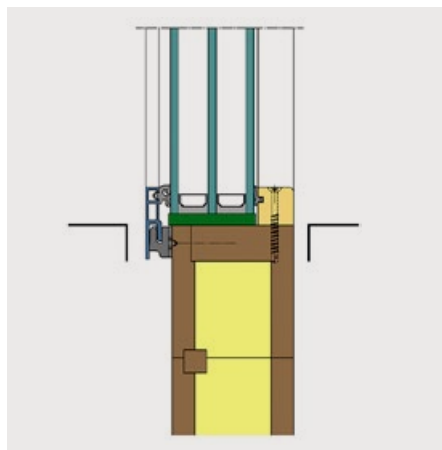
- Largeur en fond de feuillure: 710–1200 mm
- Seuil monobloc jusqu'à 4000 mm, les longueurs qui dépassent sont aboutées

## Résultats des tests:

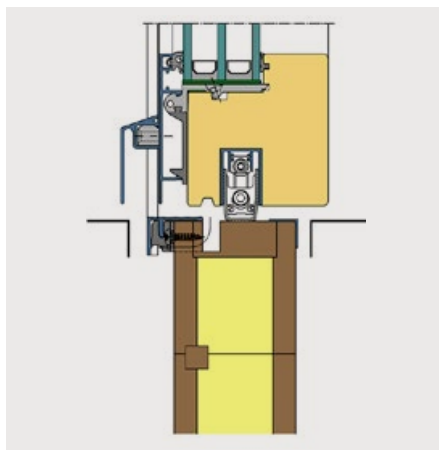
- Perméabilité à l'air: classe 4
- Étanchéité à la pluie battante: classe E1050
- Résistance à la charge de vent: classe C3

## Dimensions de test:

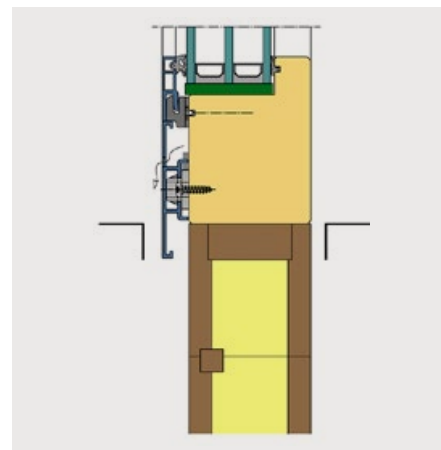
vantail (1,08 × 2,18 m), épicea/sapin, vantail 74 mm



Vitrage fixe intégré au seuil pour une lumière optimisée



Porte-fenêtre avec seuil zéro



Variante avec recharge alignée à l'ouvrant

## Des produits de qualité dans votre entreprise spécialisée de confiance:

Régional. Personnel. Individuel.

Qu'elles soient rondes, de biais, blanches ou en couleur, qu'on les bascule ou qu'on les pousse, ou encore qu'elles soient normales: les fenêtres bois/métal et les portes coulissantes de Schweizer vous offrent un produit individuel, adapté à vos souhaits et vos besoins. Grâce à des produits prouvés, à la qualité contrôlée de Schweizer et à la robuste exécution artisanale par nos constructeurs.

vous êtes assurés de profiter longtemps de vos fenêtres. Laissez-vous convaincre auprès de l'un de nos 180 fabricants de fenêtres: [www.ernstschweizer.ch](http://www.ernstschweizer.ch) > Partenaires

## Tout pour construire et rénover:

Les autres systèmes bois et bois/métal de Schweizer.

Notre assortiment vous propose de nombreux produits de qualité dans le domaine des systèmes bois et bois/métal. En voici un bref aperçu:

- Système de fenêtres et façades windura classic
- Système de fenêtres pour maison d'habitation windura light
- Système de fenêtres en bois windura wood
- Système de fenêtres d'assainissement windura reno
- Système de revêtement de vantaux windura reno light
- Porte coulissante duraslide top
- Porte coulissante duraslide wood
- Systèmes poteaux/traverses durafine easy