

# Das Schweizer Markenhaus

## 1 Mission, 3 Markenwerte, 3 Kernkompetenzen.

### Unsere Mission

Wir bauen heute für die Generation von morgen

### Unsere Werte

#### Qualität

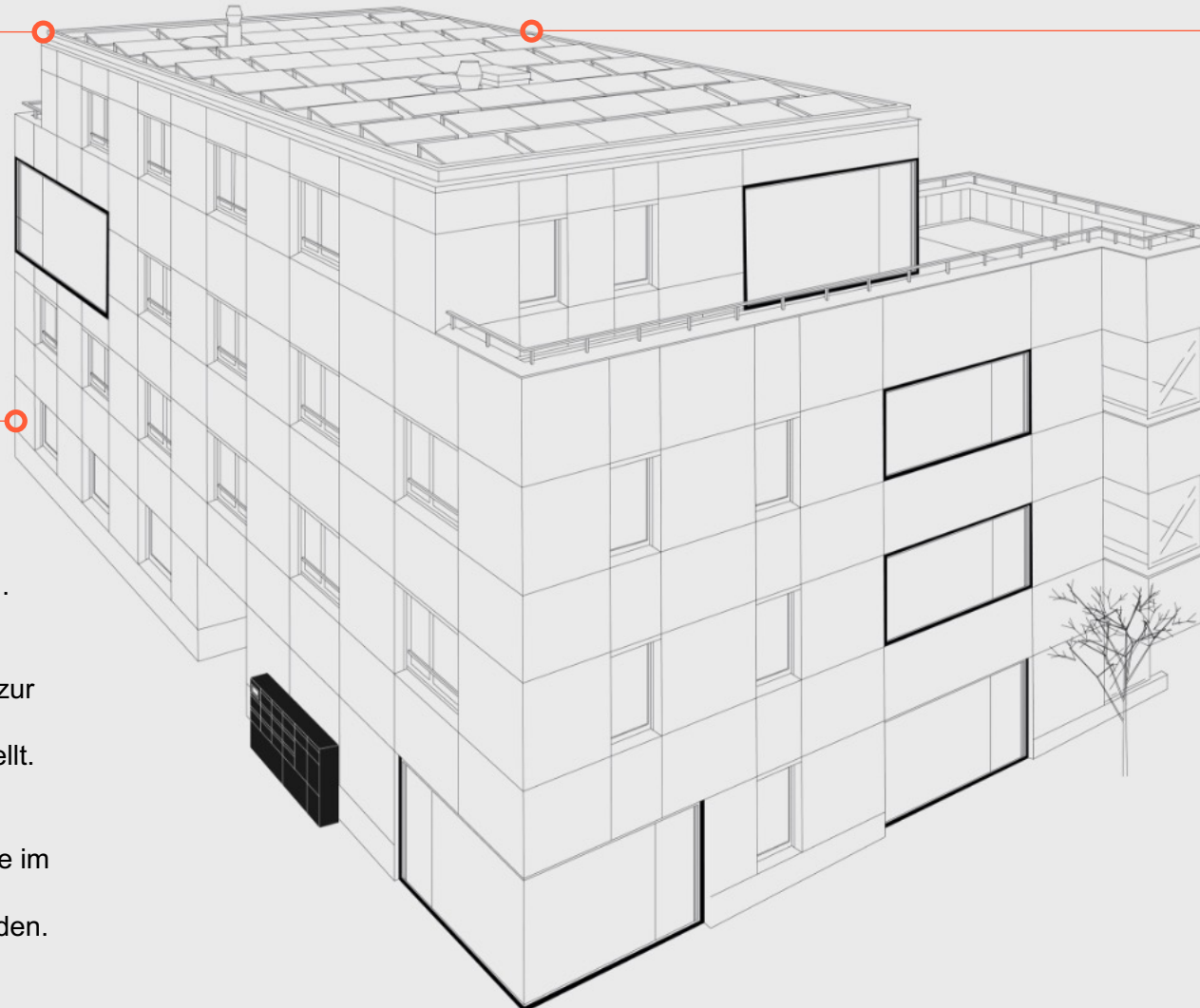
Wir stehen seit über 100 Jahren für hochwertige und ästhetische Lösungen.

#### Nachhaltigkeit

Unsere Produkte leisten einen Beitrag zur Energiewende und werden sozial und ökologisch verantwortungsvoll hergestellt.

#### Innovation

Wir erkennen Chancen und Bedürfnisse im Markt rasch und haben seit 100 Jahren den Metallbau immer wieder neu erfunden.



### Unsere Kernkompetenzen

#### Fenstersysteme

Mit unseren Holz/Metall Fenstersystemen für Fensterproduzenten und unseren innovativen falt- und schiebewänden aus Alu verfügen wir über eine umfassende Kompetenz in der Gebäudehülle.

#### Briefkästen und Paketboxen

Unsere Briefkästen und Paketboxen ermöglichen der Schweiz smarte Logistiklösungen vor der Haustür 24/7.

#### Montagesysteme für Solarenergie

Schweizer-Systeme integrieren die zukunftsweisende Solarenergie europaweit in jedes Gebäude.

# Das Schweizer Markenhaus

Hier im Schweizer-Haus verbaut:

- 1 Stromproduzierende Photovoltaik-Fassade
- 2 Holz/Metall Fenstersystem windura classic mit französischem Balkon
- 3 Schiebefenster duraslide vista in Ganz-Alu
- 4 Briefkästen und Paketboxen
- 5 Aufdach-PV-Montagesystem MSP
- 6 Ganzglas-Schiebefaltwand vivofold

