

# Schiebefenster duraslide vista zero

Montageanleitung

September 25

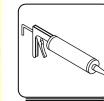
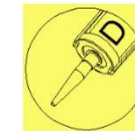
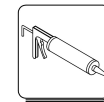
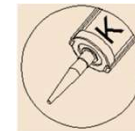


# Montageanleitung duraslide vista zero

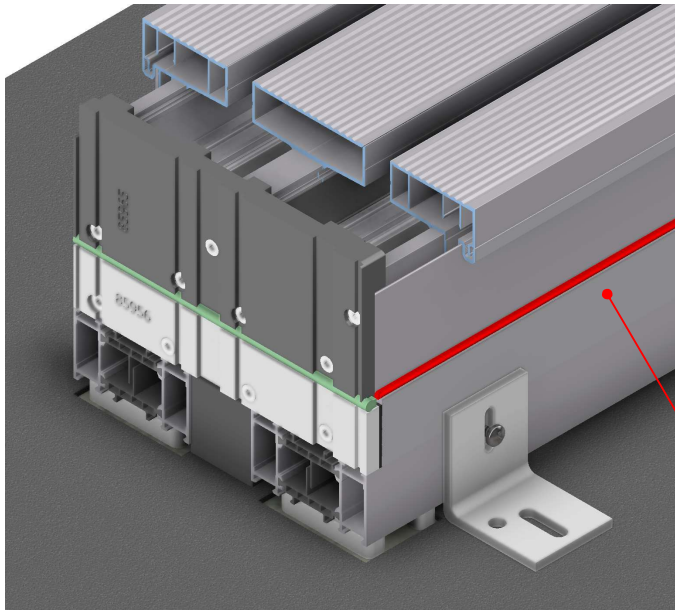
## Dicht-, Klebe- und Reinigungsmittel

### Montagematerial

|                |   |  |
|----------------|---|--|
| Kleber:        | Polyflex 444                              | Teile-Nr. 60067 (schwarz)                                    |
| Dichtmittel:   | Silikon                                   | Teile-Nr. WX5070018.1626 (grau),<br>WX5070018.1620 (schwarz) |
| Schnellkleber: | Cementit CA 12                            | Teile-Nr. 96039  |
| Reiniger:      | Untergrundreiniger<br>Isopropyl - Alkohol | Teile-Nr. 85913  |

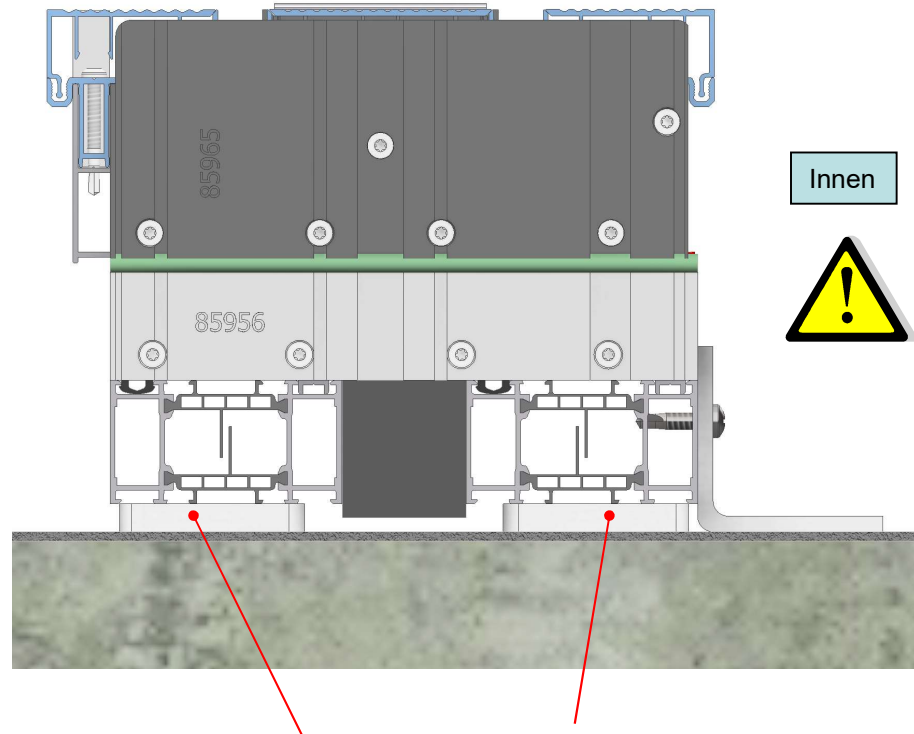


## Laufschiene / Befestigung



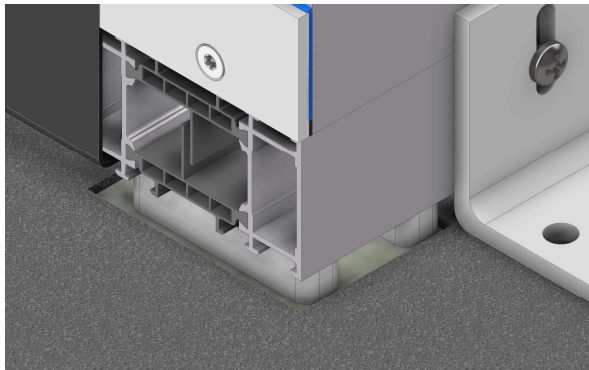
**Achtung:**  
Sockelprofil kraftschlüssig unterlegen !

Innen

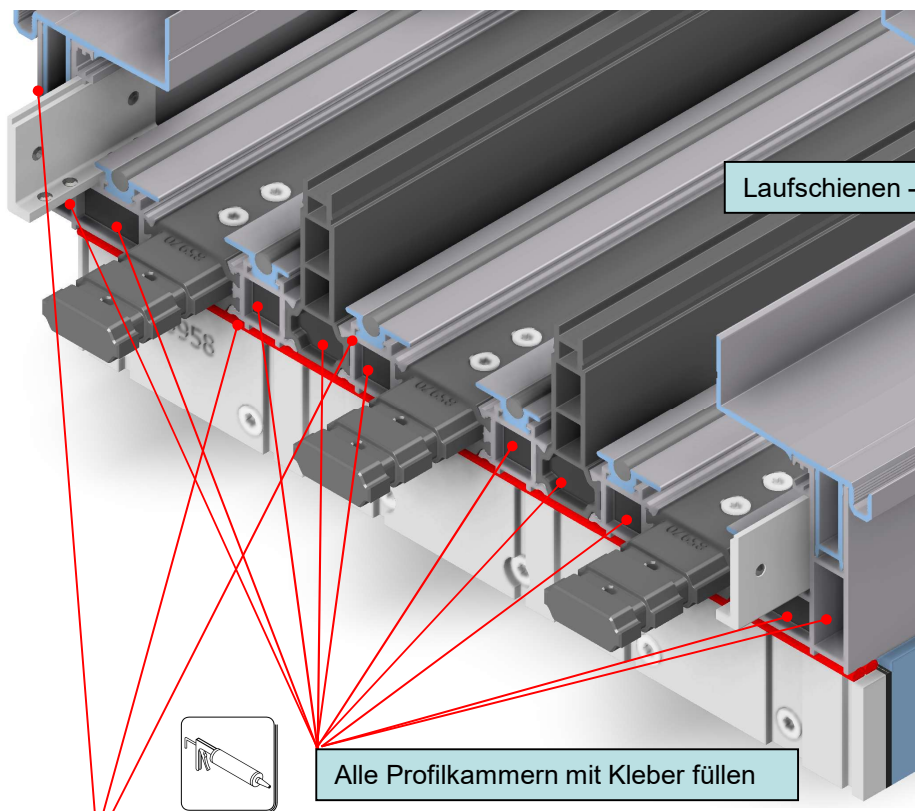


Innen

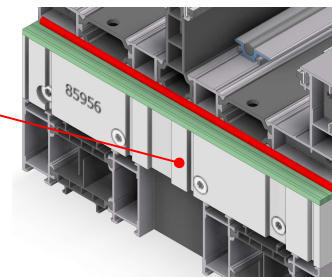
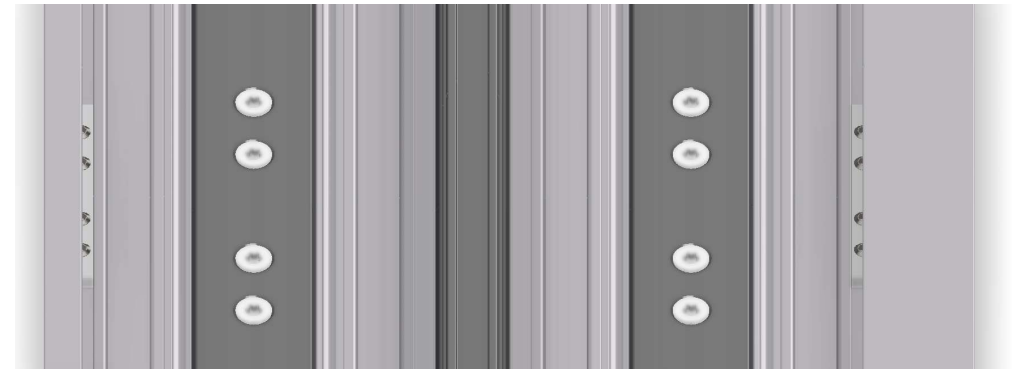
Montage – Unterlagen 60x45 müssen  
gemäss Bild unterlegt werden !



## Sockelverbreiterung und Laufschienen / Stoss

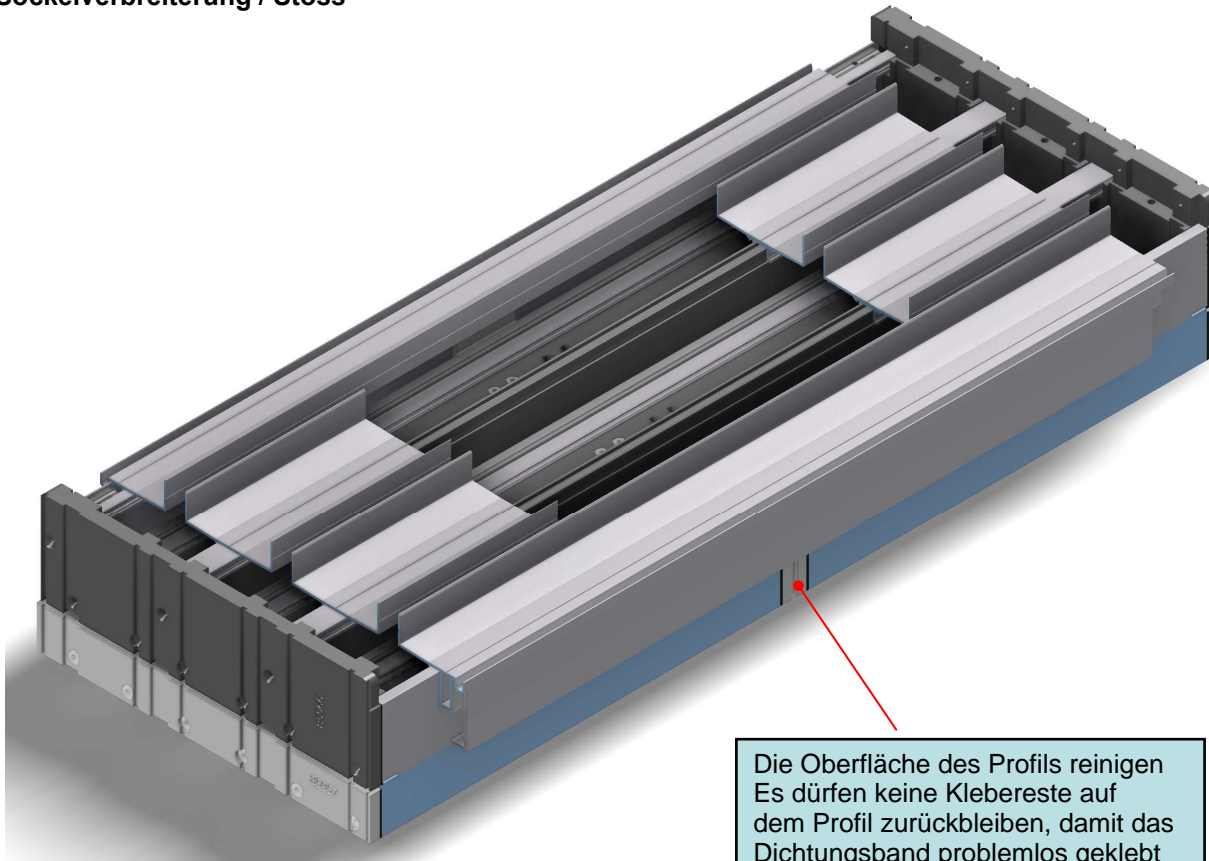


Kleber in alle Schraubkanäle einspritzen



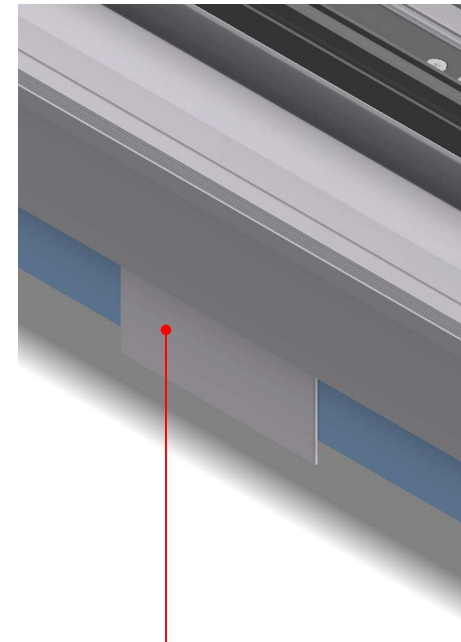


## Sockelverbreiterung / Stoss



Die Oberfläche des Profils reinigen  
Es dürfen keine Klebereste auf  
dem Profil zurückbleiben, damit das  
Dichtungsband problemlos geklebt  
werden kann

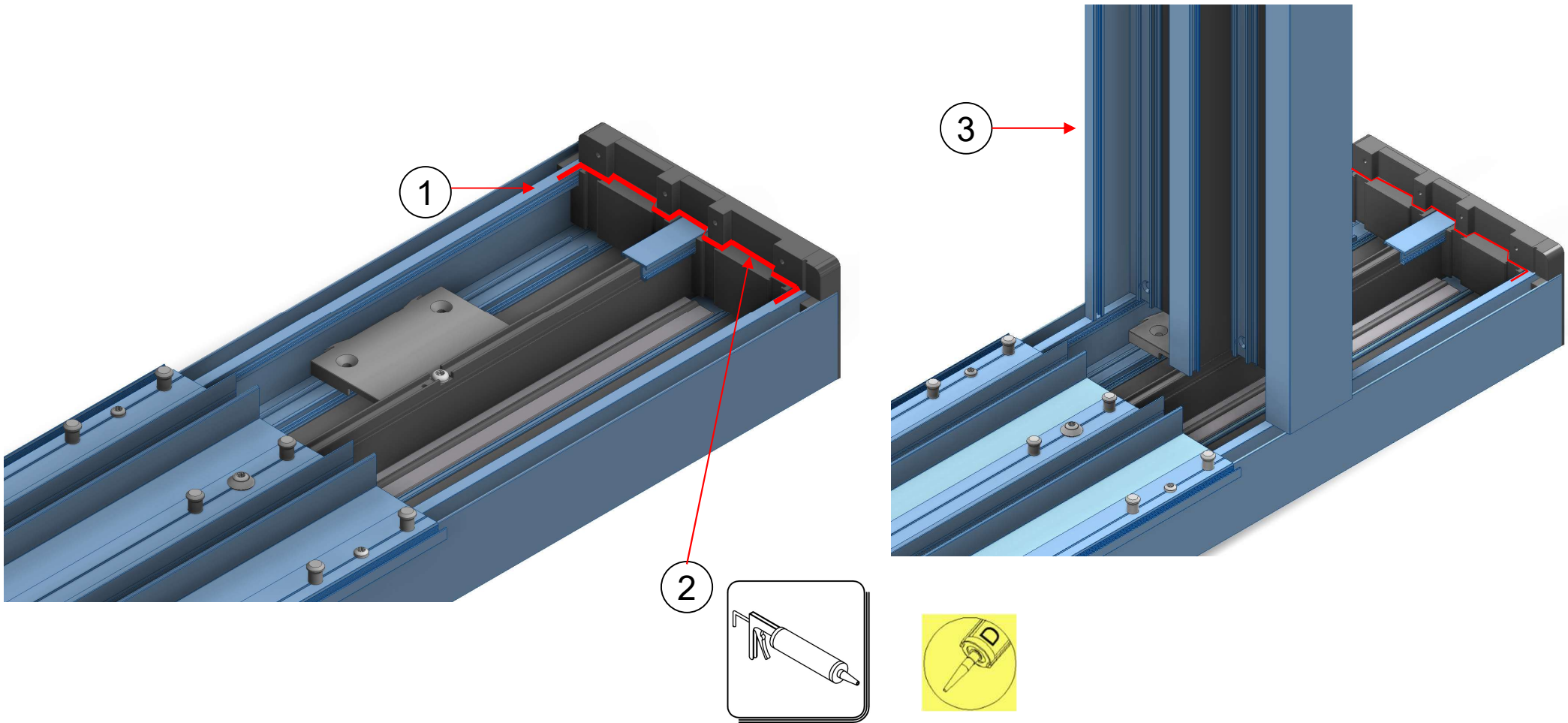
Es ist wichtig, alle Stösse der unteren Profile sorgfältig  
abzudecken, sowohl an den geraden Anschlüssen als  
auch in den Ecken!



Ein Band innen und aussen kleben (sollte von  
einem Abdichter nach SIA271 gemacht werden)

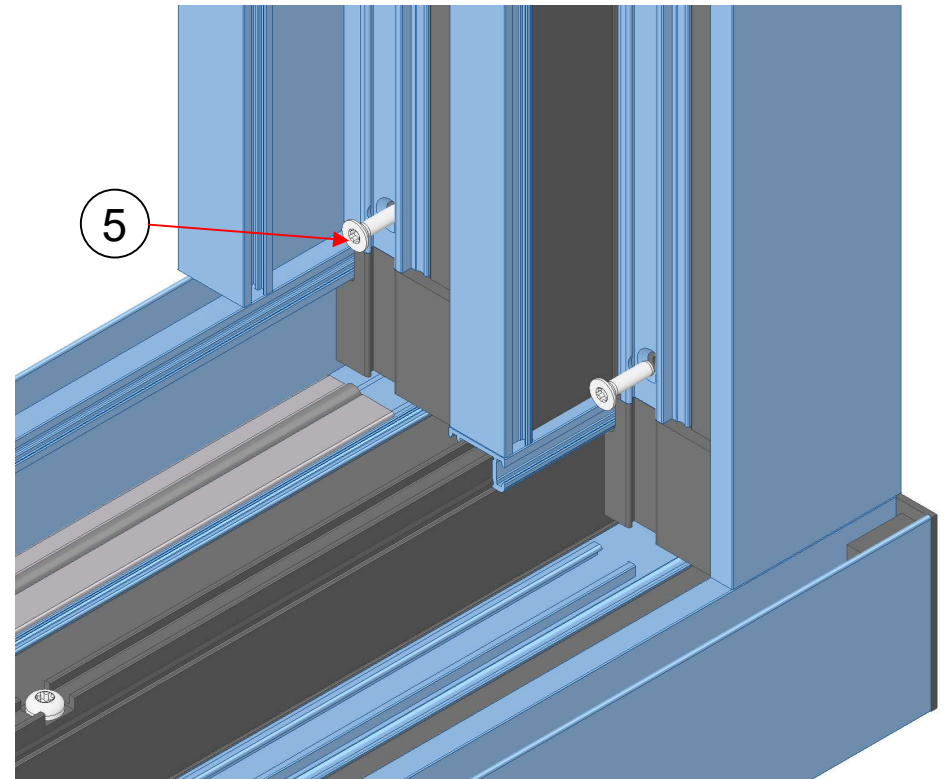
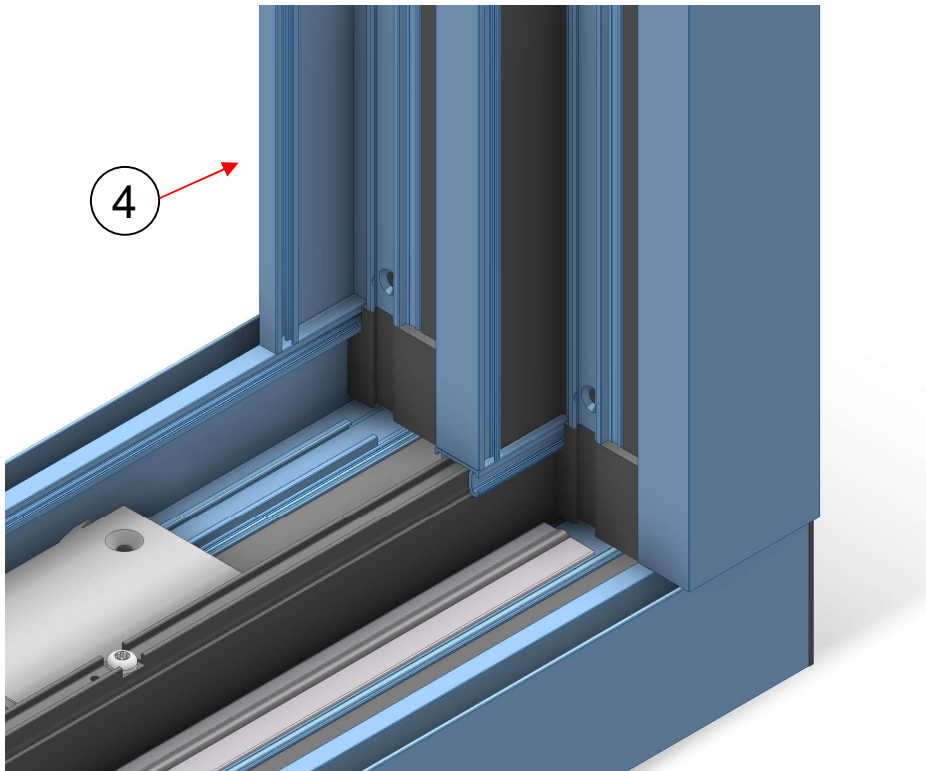
## Zusammenbau des Rahmens auf der Baustelle (Zusammenbau an der entsprechenden Montageposition)

1. Reinigen der Profil- sowie Kunststoffflächen mit einem geeigneten Reinigungsmittel
2. Auftragen von Dichtmittel (Silikon)
3. Einschieben des vertikalen Rahmenprofils



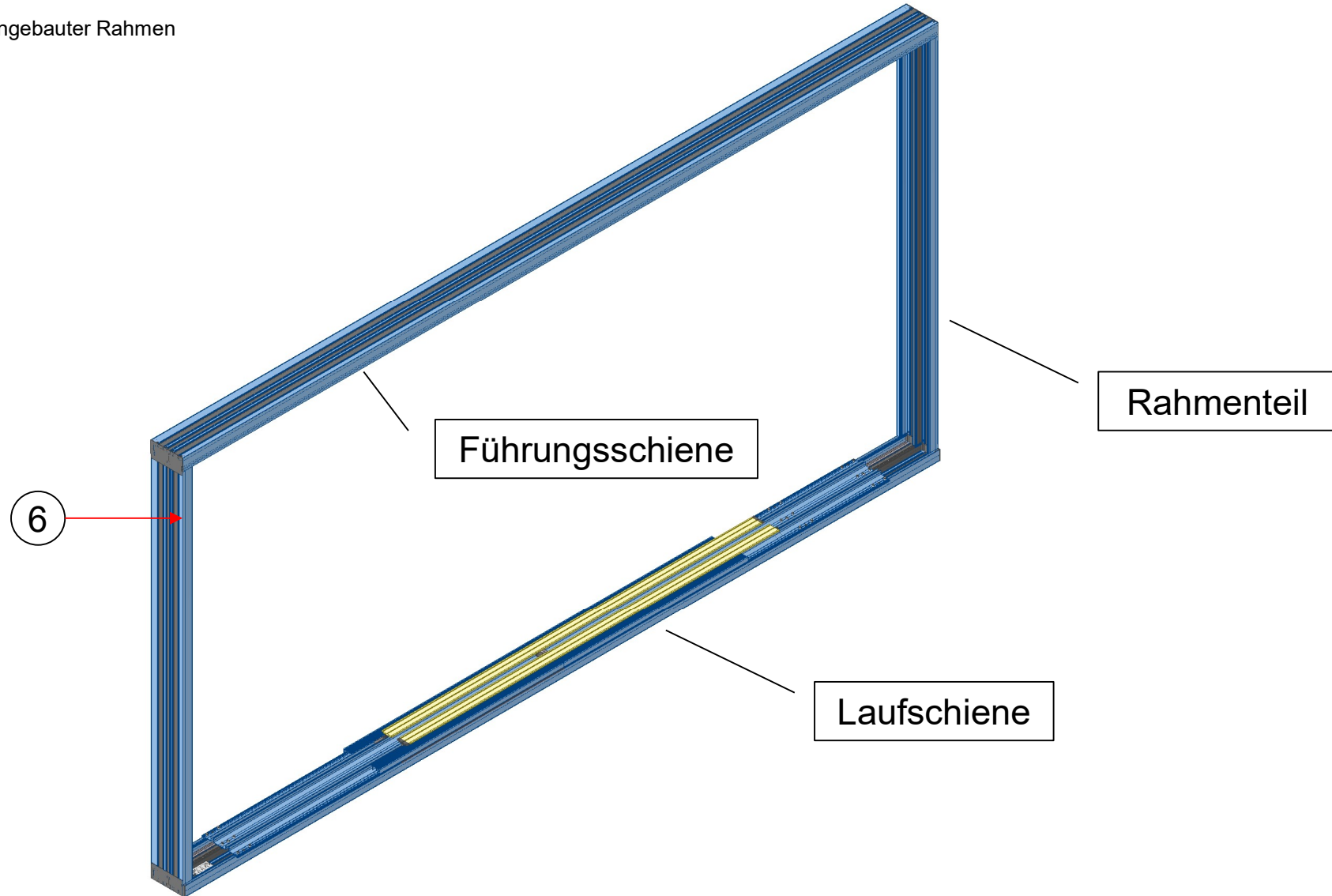
## Zusammenbau des Rahmens auf der Baustelle (Zusammenbau an der entsprechenden Montageposition)

4. Rahmenprofil satt an die Kunststoffkappe schieben
5. Senkkopfschrauben 4 x 16 (Art. Nr. 85430) eindrehen



## Zusammenbau des Rahmens auf der Baustelle (Zusammenbau an der entsprechenden Montageposition)

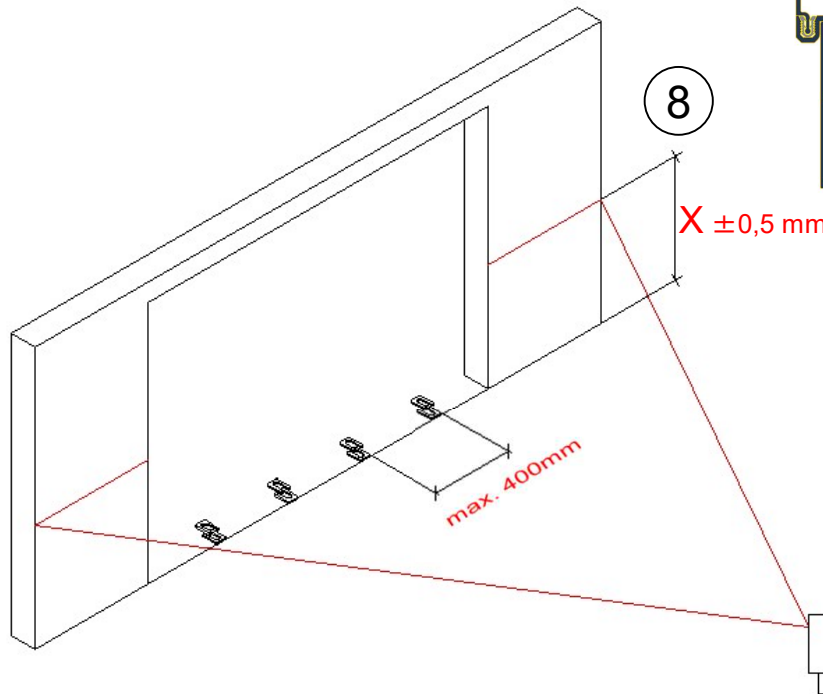
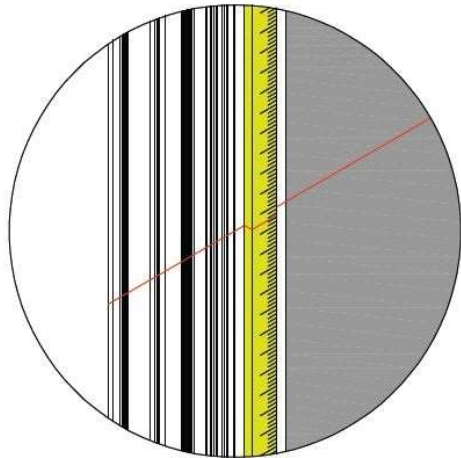
### 6. Zusammengebauter Rahmen





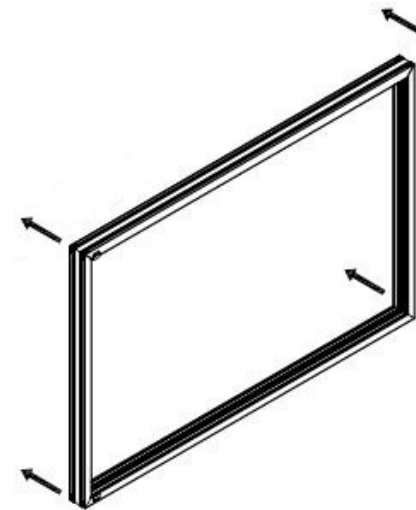
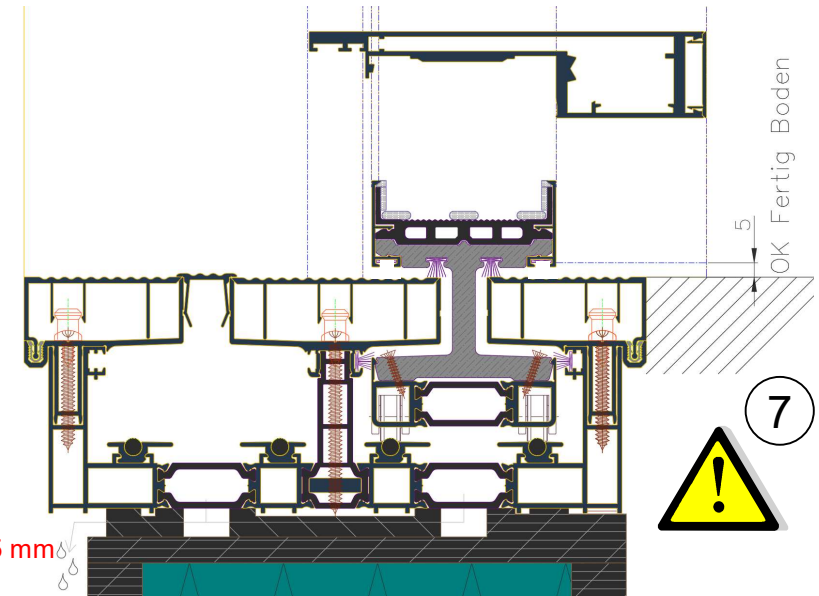
## Ausrichten Rahmen am Bau mit Nivelliergerät

7. **Achtung: OK Fertig Boden darf nicht über die Rahmenkante ragen!**
8. Montagegenauigkeit Mass X  $\pm 0,5$  mm



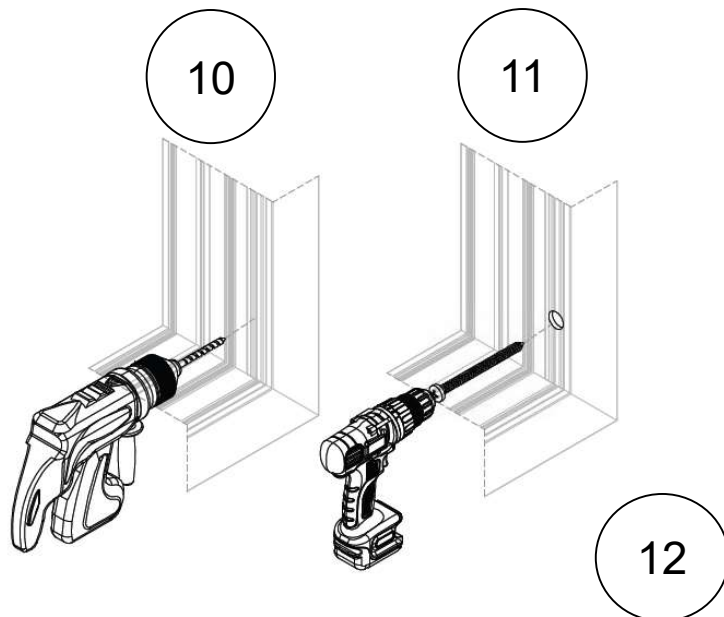
### Achtung:

Alle Rahmenteile immer sorgfältig behandeln und stapeln. Rahmenteile ausreichend abstützen bis sie vollständig montiert sind.



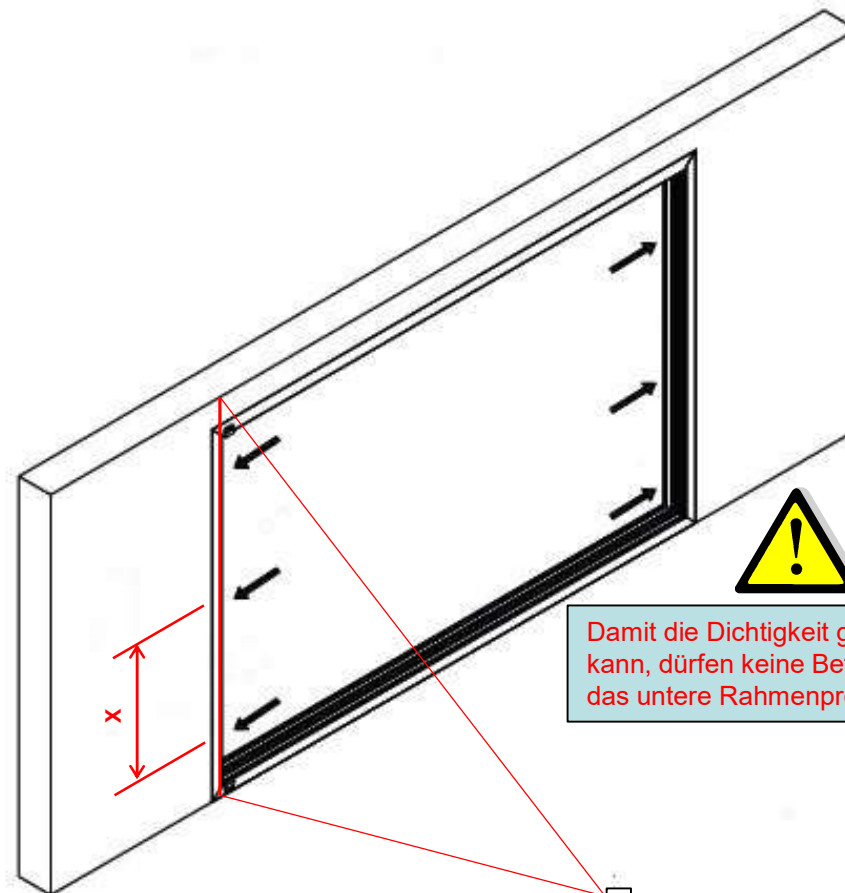
## Befestigung des Rahmens am Bau (Befestigung seitlich)

9. Vertikale Rahmenprofile mit Hilfe des Lasers ausrichten
10. Dem Bauanschluss angepasste Befestigungselemente wählen
11. Vertikale Rahmenprofile fest verschrauben
12. Kontrolle der Rahmendiagonale

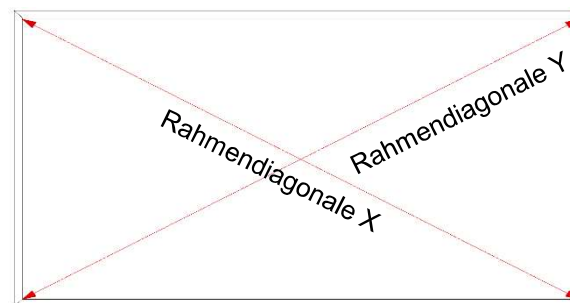


### Achtung:

Nach Abschluss der Rahmenmontage müssen die Rahmendiagonalen kontrolliert werden. Die Rahmendiagonalen X und Y dürfen zueinander max.  $\pm 1$  mm abweichen. Ist dies nicht der Fall, muss der Rahmen nach justiert werden.



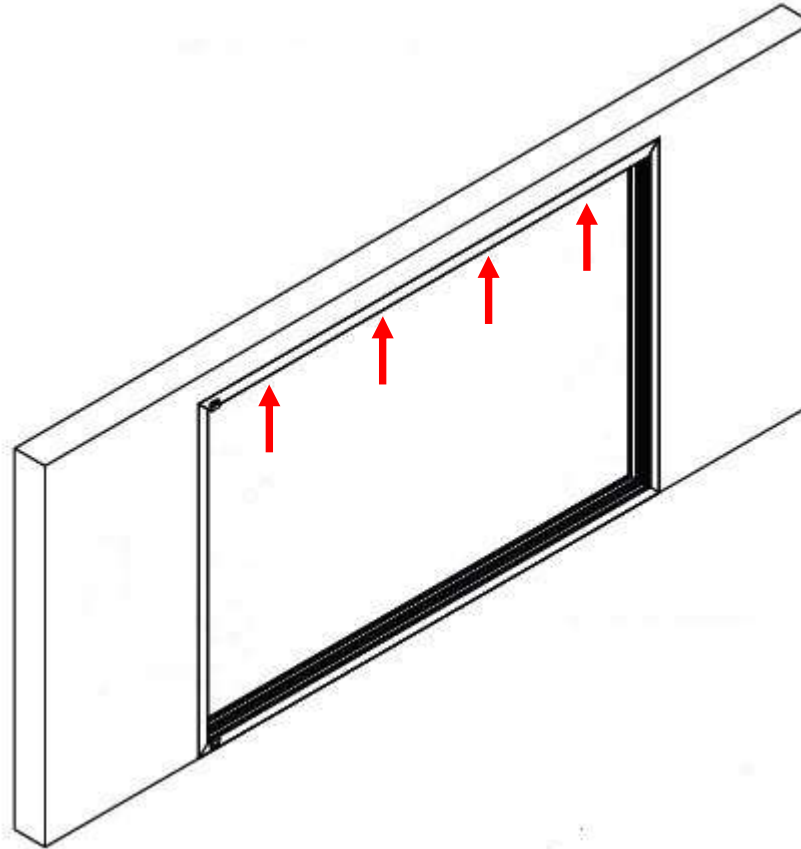
Damit die Dichtigkeit gewährleistet werden kann, dürfen keine Befestigungselemente das untere Rahmenprofil durchdringen!



Abstand der vertikalen Befestigungen: (Mass X)  
- Festflügelbreite < 4 m → 600 mm  
- Festflügelbreite > 4 m → 400 mm

## Befestigung des Rahmens am Bau (Rahmen oben)

Keine Distanzunterlagen oder harte Dämmungen einbauen

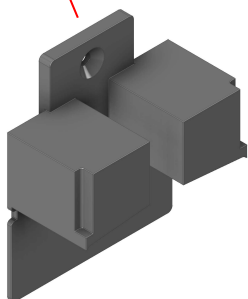
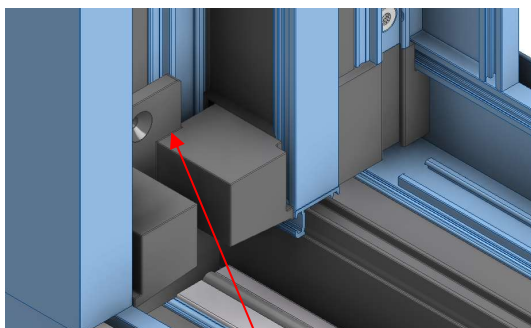


### Achtung:

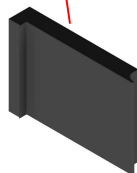
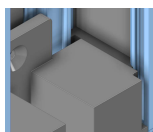
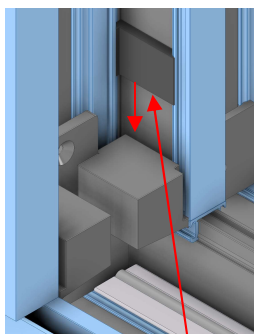
Die oberen Mauerbefestigungen dürfen nicht **starr** verschraubt werden.  
Grund: Deckensenkungen müssen aufgenommen werden können.

## Einsetzen und anschrauben der seitlichen Flügelabdichtung inkl. Dichtungsteile

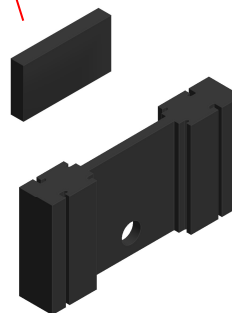
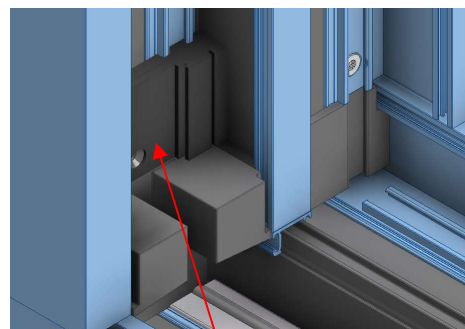
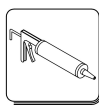
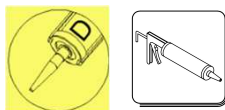
1. Einsetzen und anschrauben des Flügeldichtteils (MA1504)
2. Einschieben der Dichtteile links und rechts (Kleben mit Silikon auf der Rückseite)
3. Ankleben der Dichtteile (mit Silikon auf der Rückseite)
4. Ankleben des Flügeldichtteils (mit Schnellkleber)



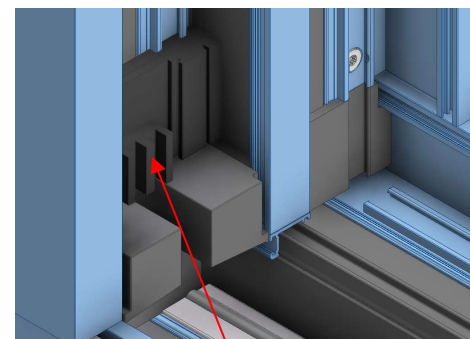
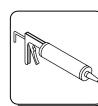
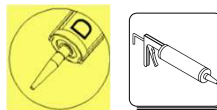
1



2



3

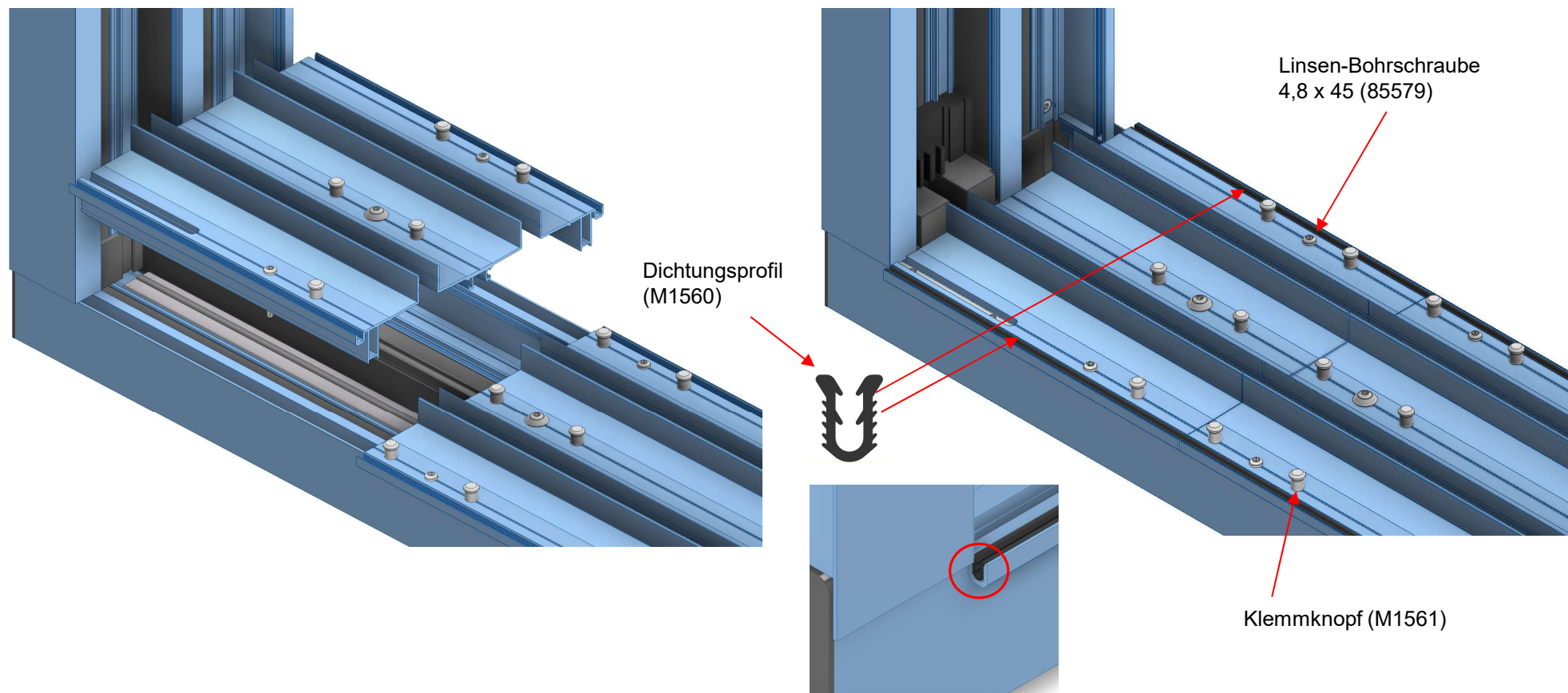


4

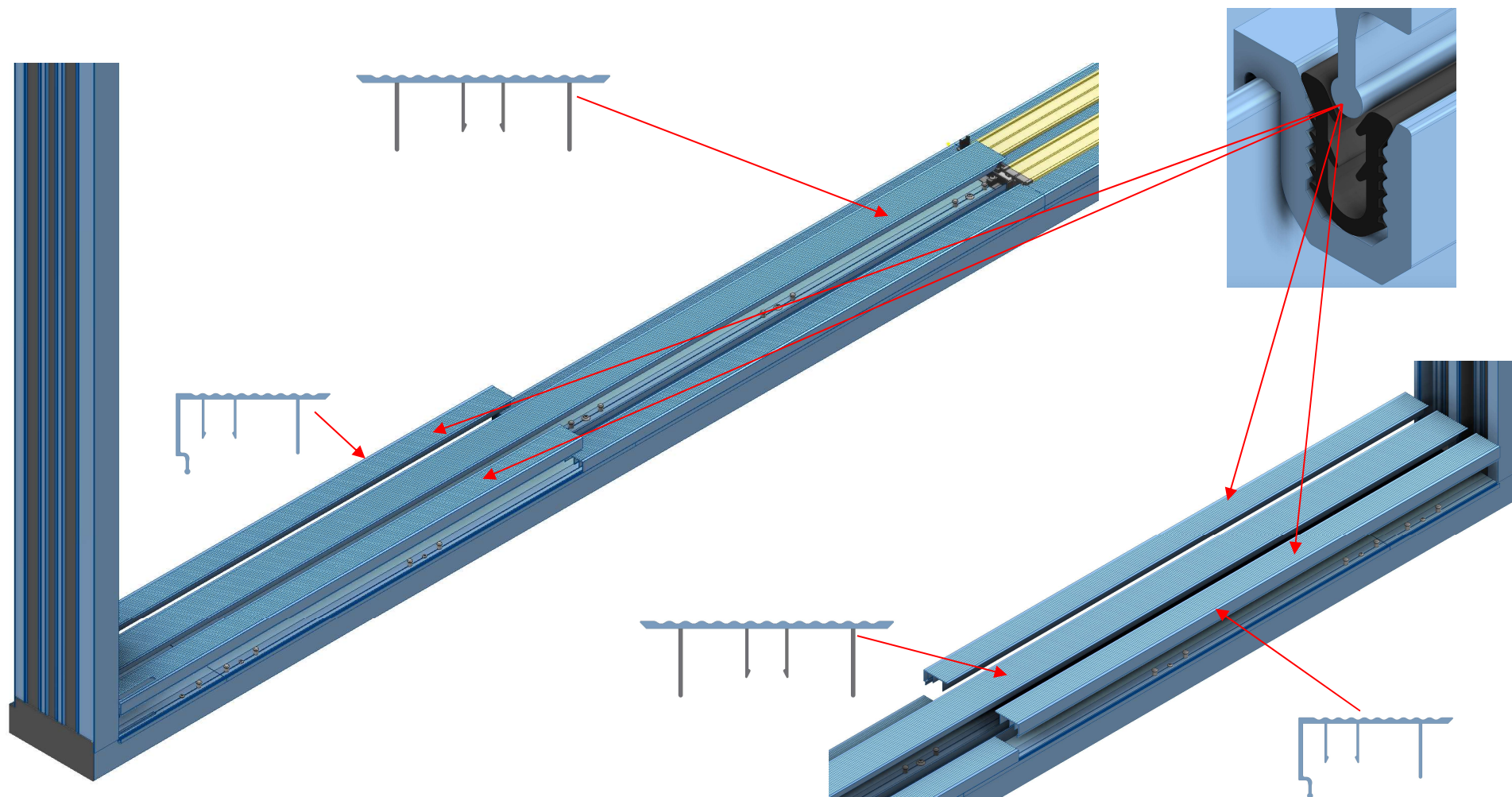




Einsetzen und anschrauben der Passprofile in der Laufschiene links und rechts



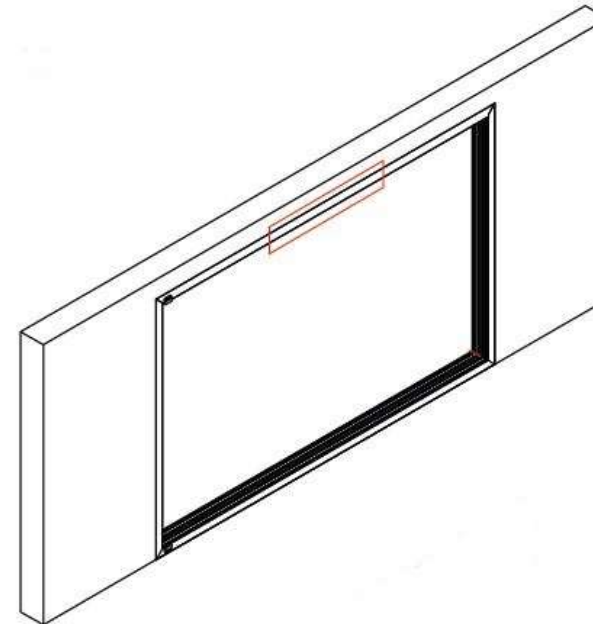
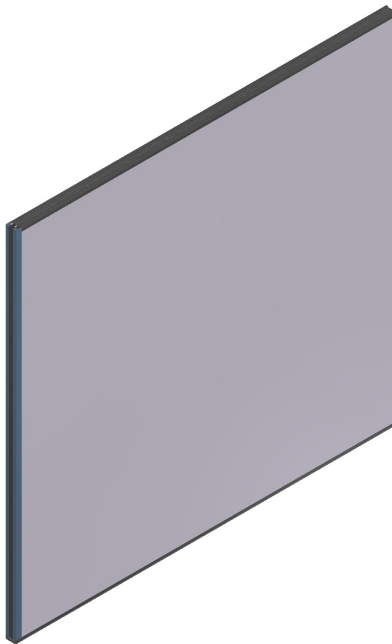
## Einsetzen der Schwellenprofile in der Laufschiene



## Fest- und Schiebeflügel vorbereiten zum Einbauen in den Rahmen

1. Verglaste Flügel kontrollieren (Mass- und Winkelkontrolle inkl. Silikonverarbeitung)

1



### Masskontrolle Flügel

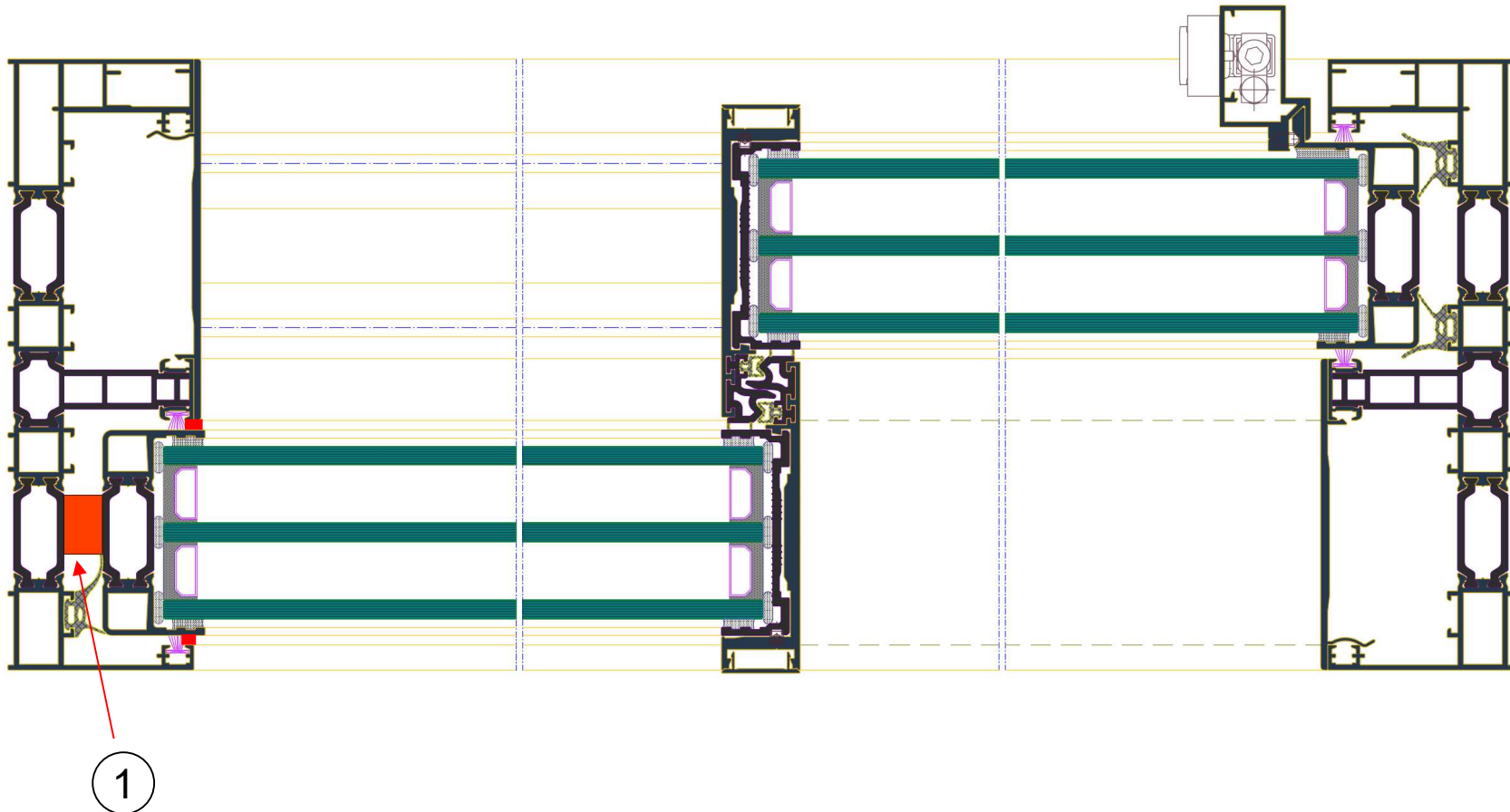
FH = Glas-H + 19.5 mm  $\pm$  1 mm

FB = Glas-B + 27 mm  $\pm$  1 mm  $\rightarrow$  einseitig Kunststoffprofil

FB = Glas-B + 16 mm  $\pm$  1 mm  $\rightarrow$  beidseitig Kunststoff Profil

## Seitliche Abdichtung bei Festflügel montieren

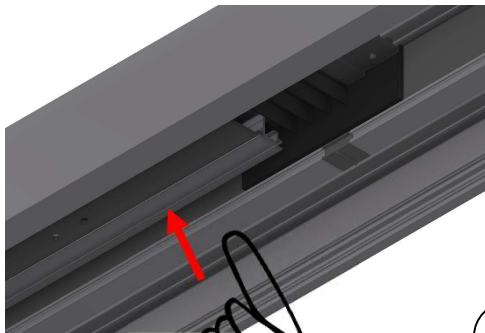
1. Fugendichtband (96935) auf ganze Höhe montieren



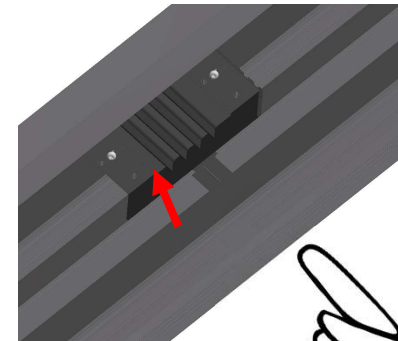
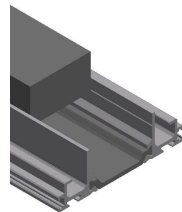
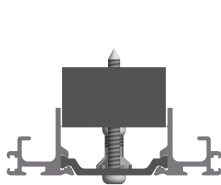


## Fest- und Schiebeflügel vorbereiten zum Einbauen in den Rahmen

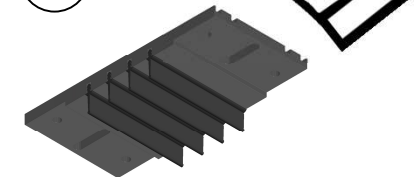
2. Im Rahmen oben montierte Profilkombination sowie Dichtteil ausbauen



2

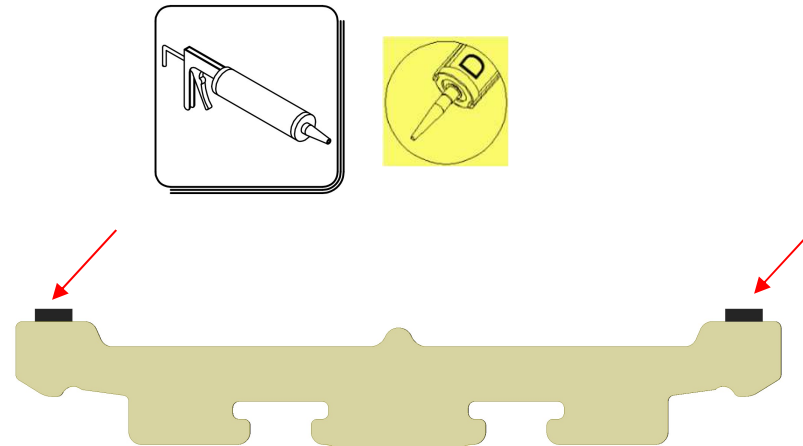
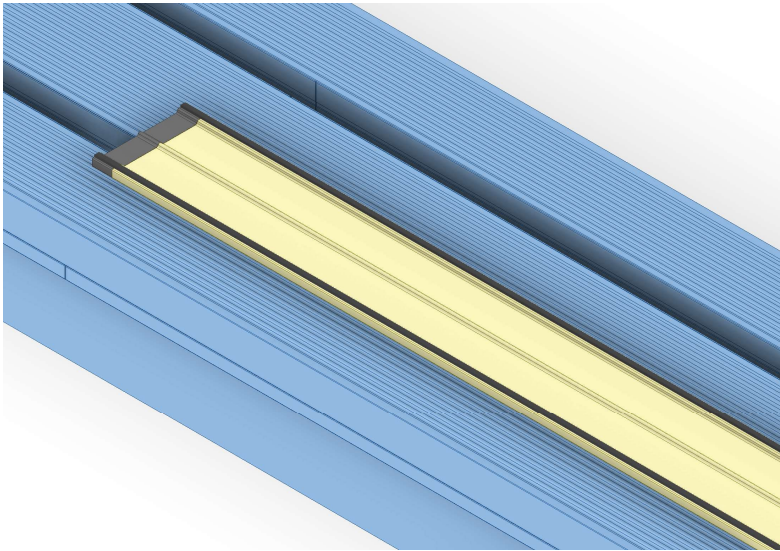


2



## Einbau Schiebeflügel

1. Reinigen des GFK Flügelunterteils
2. Zwei schmale Silikonraupen auf ganze Länge auftragen

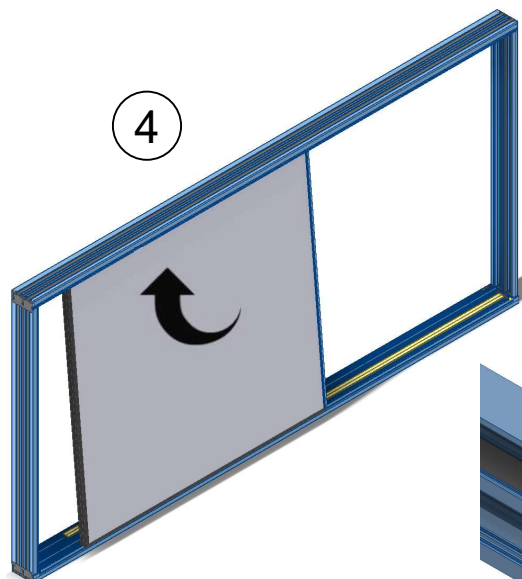


**Achtung:**  
Bei Fest- und Schiebeflügel  
Montagereihenfolge beachten:  
1. hintere Bahn  
2. vordere Bahn

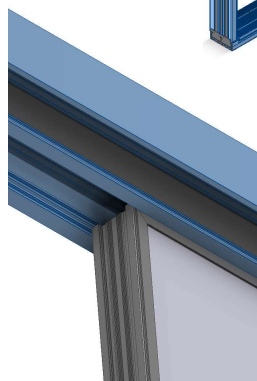


## Einbau Schiebeflügel

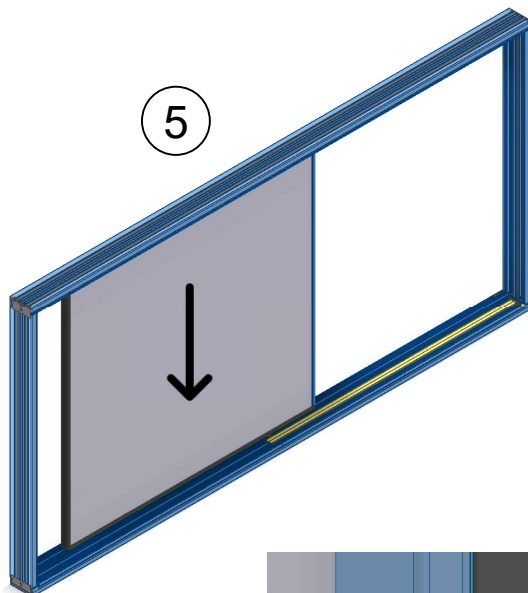
3. Flügel in hintere Bahn einbauen
4. Flügel oben in Führungsschiene einfahren und anheben
5. Flügel auf GFK-Flügelunterteil absenken
6. Flügel mit GFK-Flügelunterteil ausrichten
7. Flügel in die Endposition schieben



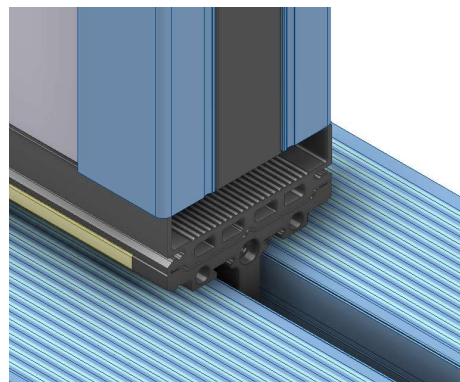
**Achtung:**  
Glasbezeichnung «Diese Seite  
aussen» beachten



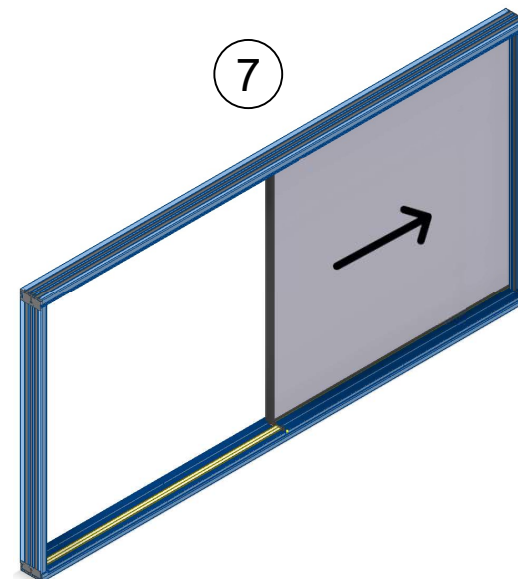
3



5



6



7

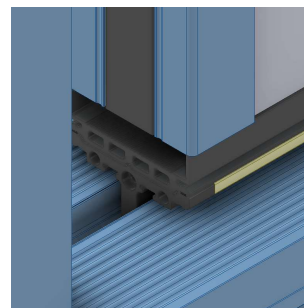
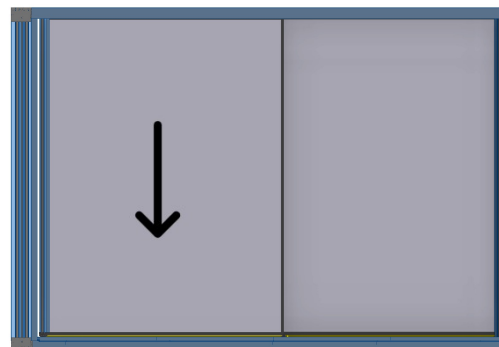
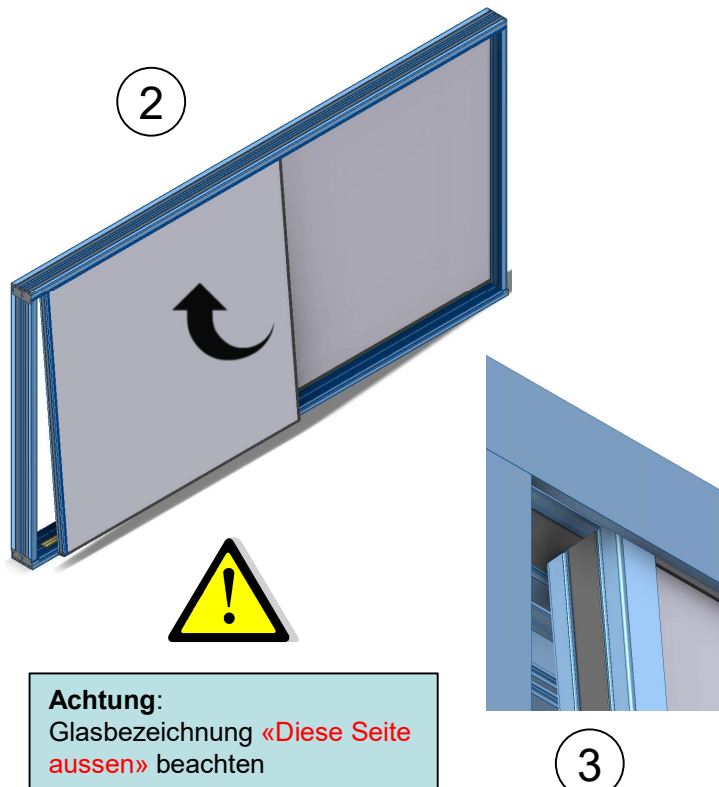
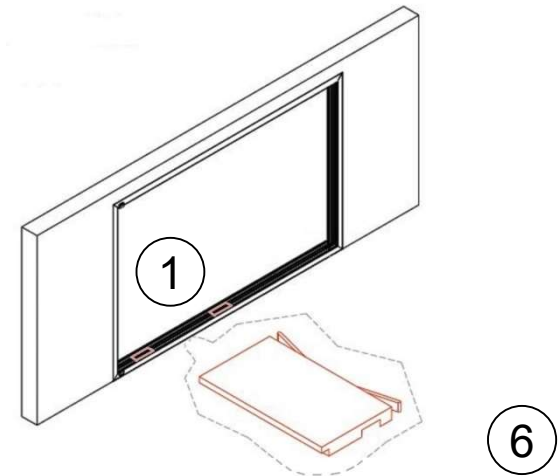
**Achtung:**  
Bei Fest- und Schiebeflügel  
Montagereihenfolge beachten:  
1. hintere Bahn  
2. vordere Bahn



**Achtung:**  
Laufschienen müssen frei von  
Schmutz und Ablagerung sein!

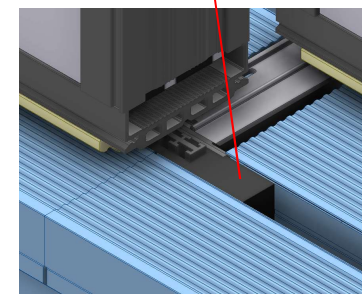
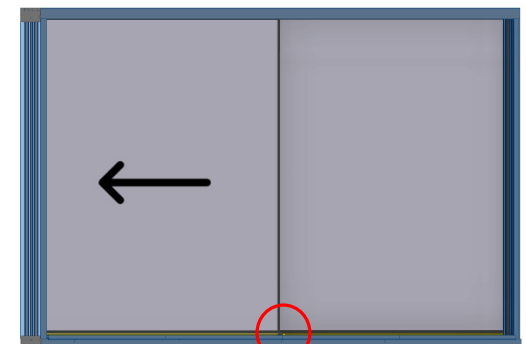
## Einbau Festflügel

1. Position der Verglasungsunterlagen kontrollieren (seitlicher Abstand Flügel aussen 150 mm)
2. Flügel im Nebefeld einbauen (möglichst nahe am Rahmenprofil)
3. Flügel oben in Führungsschiene einfahren und anheben
4. Flügel auf GFK Flügelunterteil absenken
5. Flügel mit GFK Flügelunterteil ausrichten
6. Flügel nach **Montage der Klemmleisten** in die Endposition schieben
7. Dichtteil unten an Festflügel schieben



3

5

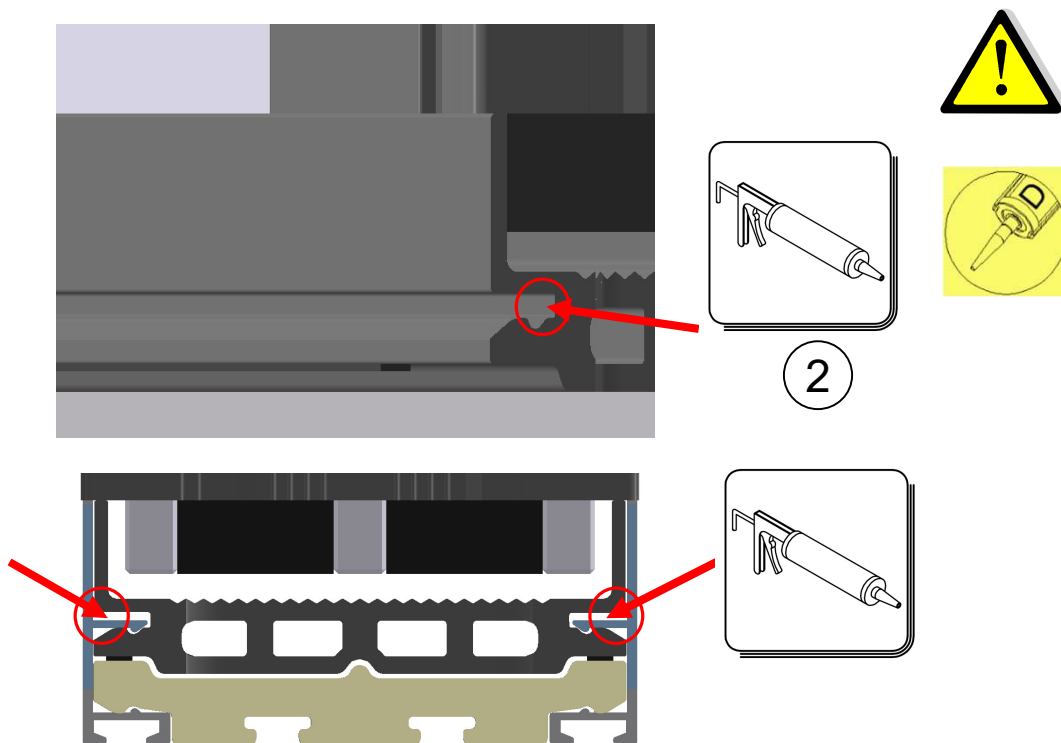


7

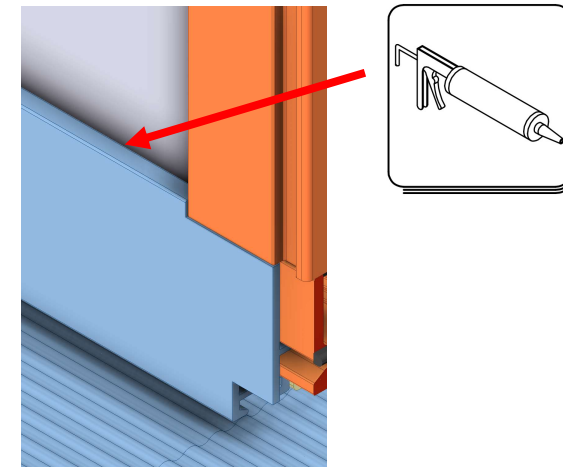


## Einbau Klemmleisten bei Schiebe- und Festflügel

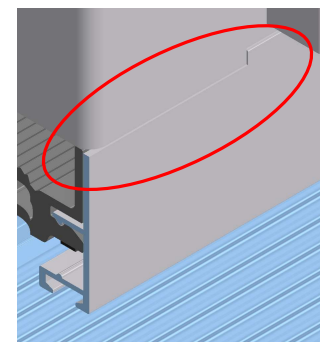
1. Reinigen der Profalnuten mit einem geeigneten Reinigungsmittel
2. Einspritzen von Silikon in die Profalnuten (auf ganze Profillänge)
3. Aufsetzen der Klemmleiste auf die Profalnuten (Ausklinkungen links / rechts beachten)
4. Mit Kunststoffhammer und Schutzholz vorsichtig Klemmleiste in Profalnuten einschlagen
5. Zwischen Klemmleiste und Glas muss eine Silikonfuge erstellt werden



5

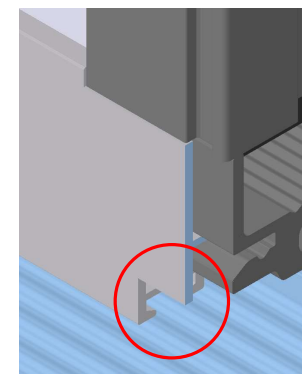


Ausklinkung beim  
Flügelprofil beachten



3

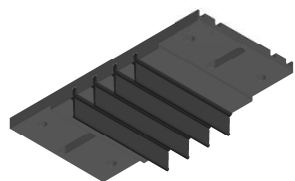
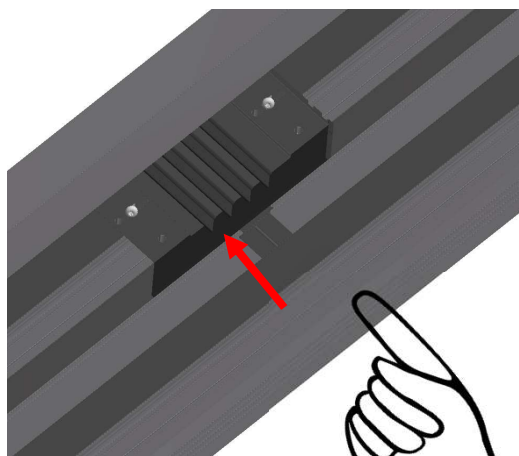
Ausklinkung bei der  
Mittelpartie beachten



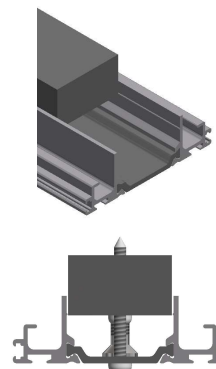
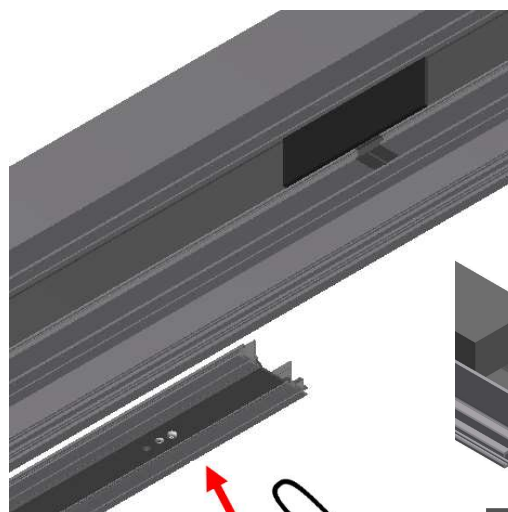
3

## Einbau Dichtteile oben in den Rahmen

1. Im Rahmen oben demontiertes Dichtteil montieren (Schrauben nur leicht anziehen, so dass das Dichtteil verschoben werden kann)
2. Profilkombination zu Schiebeflügel wieder montieren



1



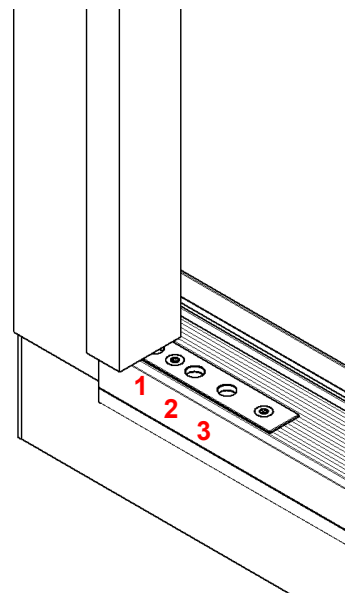
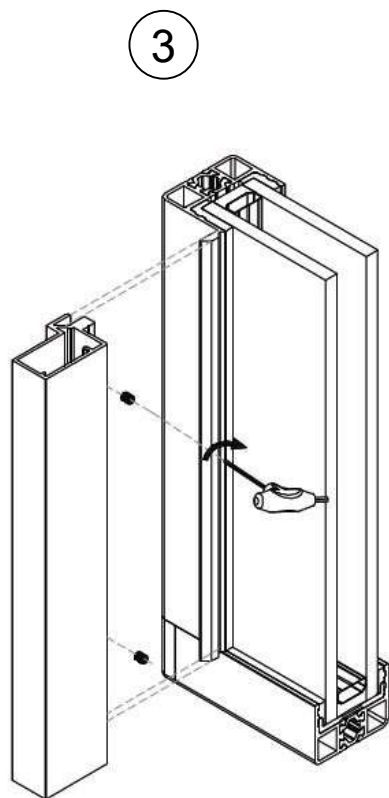
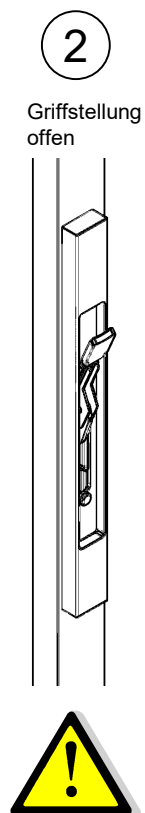
2

Klinkung am Ende des Zusatzprofils zeigt immer zum Dichtstück.



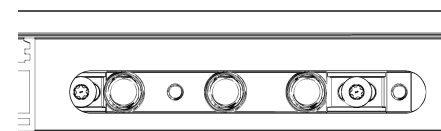
## Montage Verschlussstange

1. Funktion des Verschlusses prüfen (richtige Klapprichtung, Lage des Griffes)
2. Griff in Offenstellung (Verschlussstangen eingefahren)
3. Griffstange am Flügelprofil ausrichten, dann Gewindestifte festziehen (Stiftschlüssel 2 mm)
4. Schliessteile unten und oben einstellen (sollte das Schliessteil etwas geschoben werden, dann zuerst die Verschlussplatte entfernen)

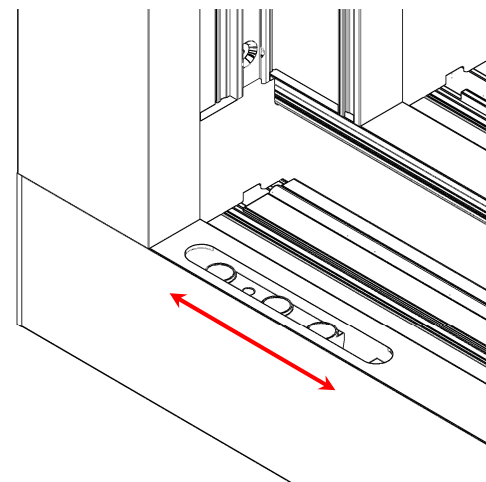


Bohrung 1 → Verschlussstellung  
Bohrung 2 → Spaltlüftung 1 - klein  
Bohrung 3 → Spaltlüftung 2 - gross

4

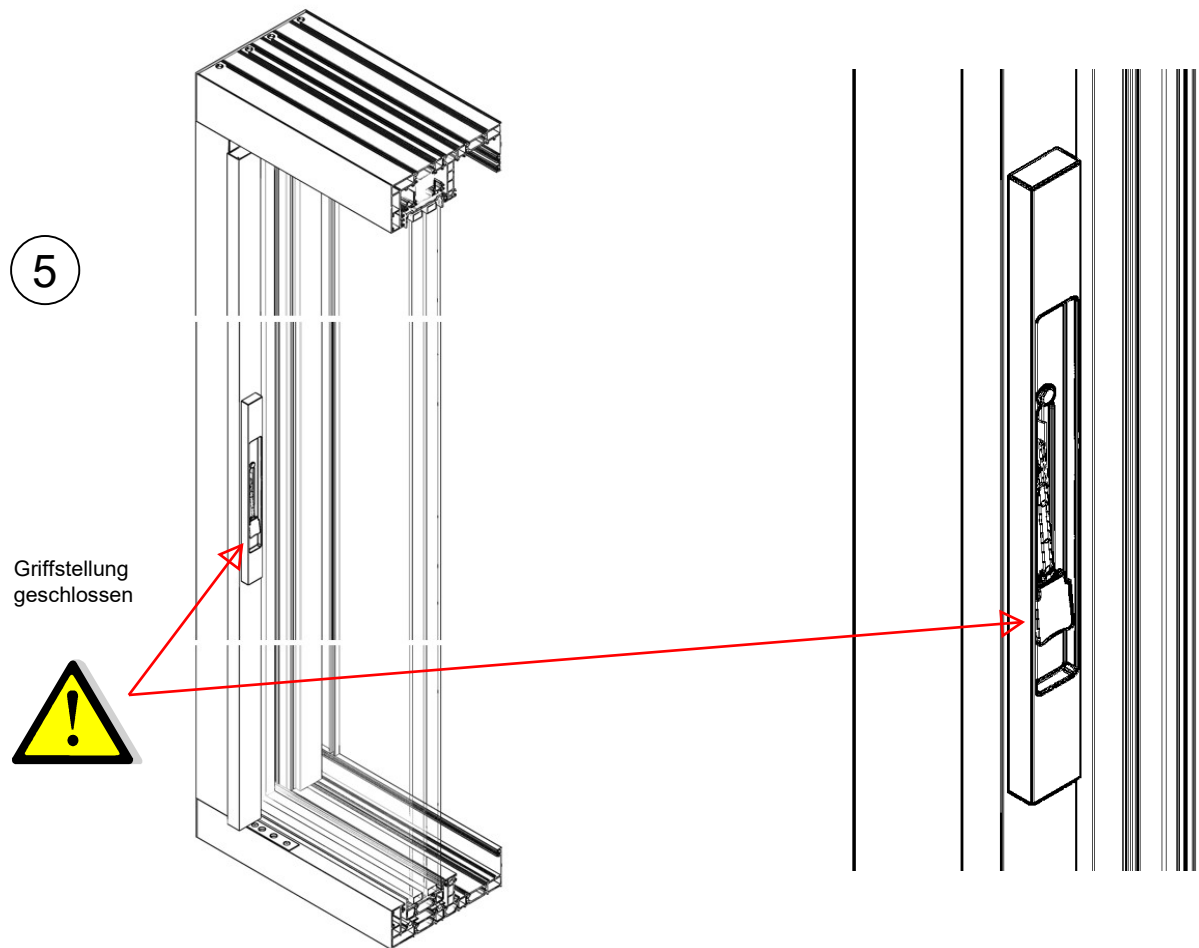


↔  
Schliessteil kann nach links + rechts verschoben werden



## Montage Verschlussstange

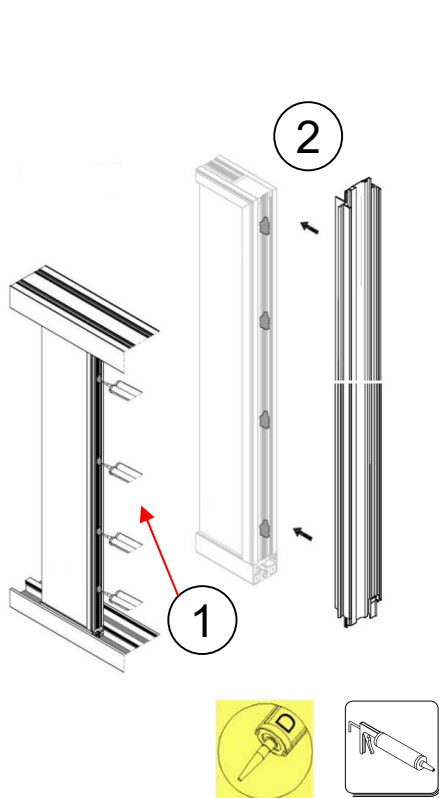
5. Geschlossener Flügel (Klappgriff zeigt nach unten)



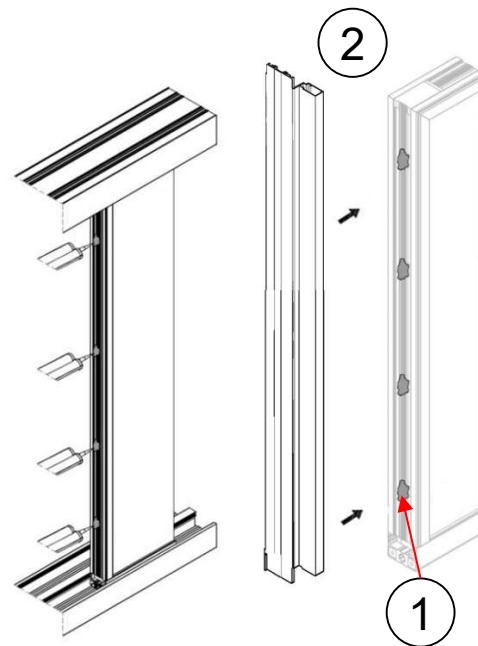


## Aufbau Verschluss Schema C

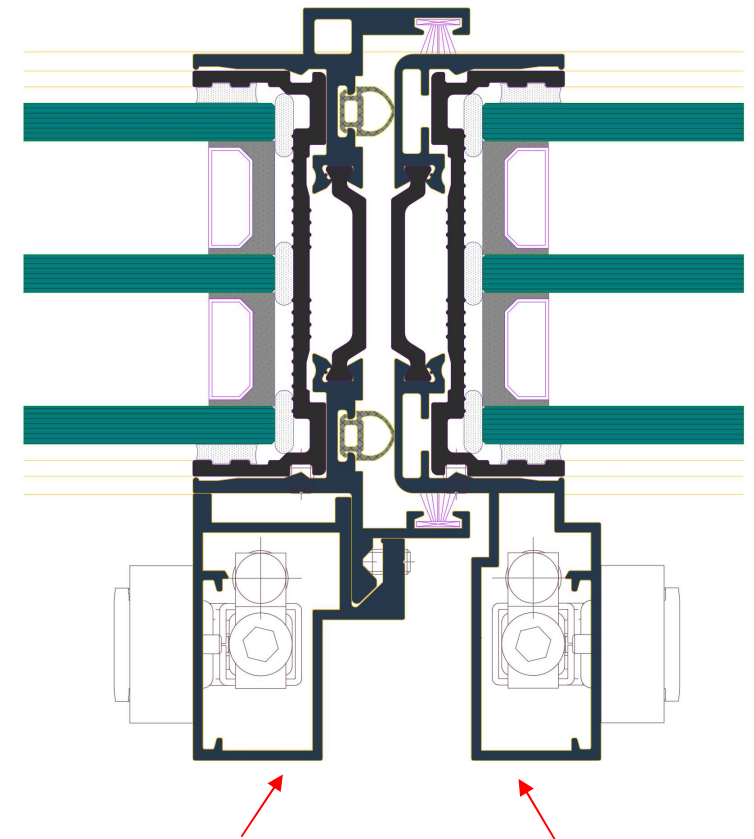
1. Silikon punktuell auf den vertikalen Kunststoffprofilen aufbringen
2. Flügelprofile auf Kunststoffprofile montieren



Flügel mit Griffstange  
(immer innen links)



Flügel mit Flügelprofil



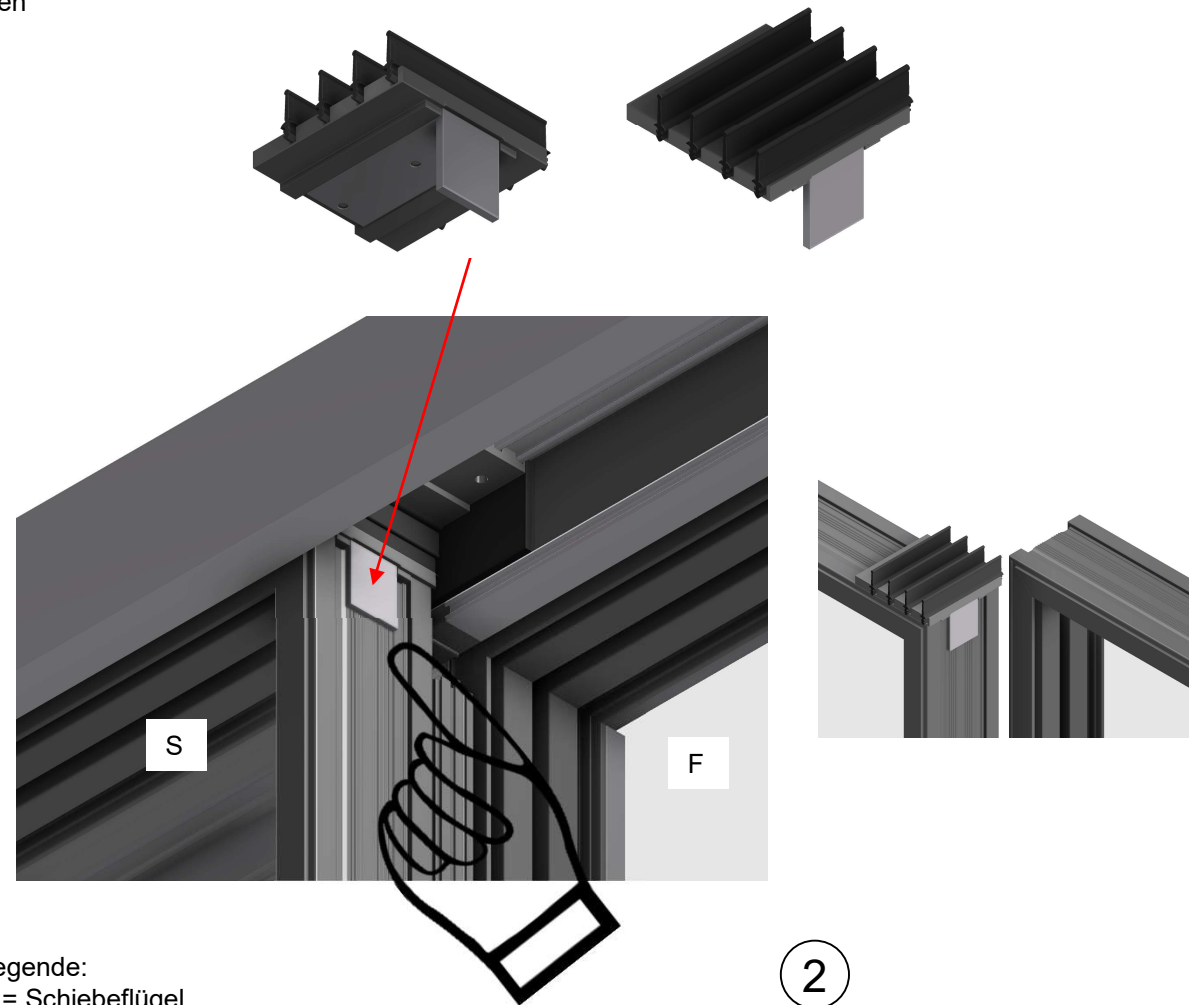
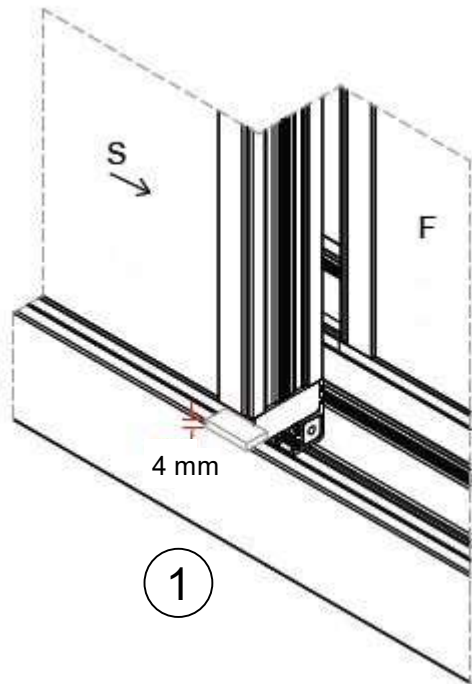
Dieses Profil  
immer links!

Dieses Profil  
immer rechts!

Ansicht von innen!

## Montage der Mittelpartieprofile

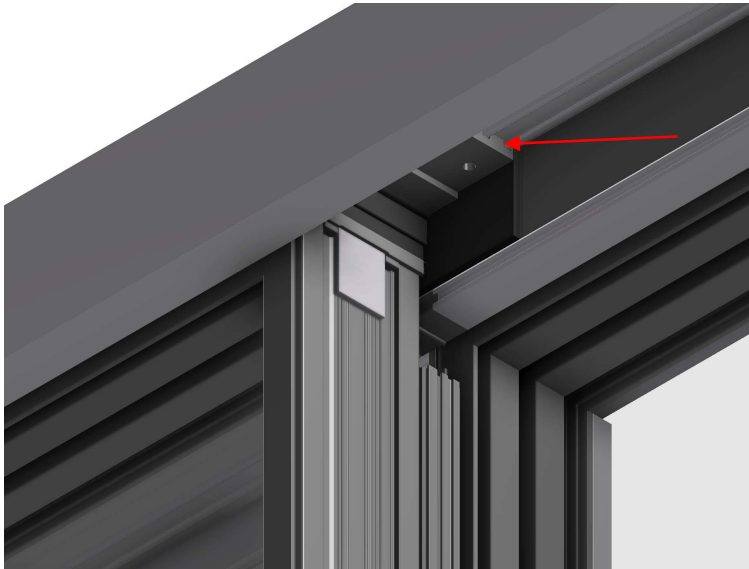
1. 4 mm Hilfs-Unterlage (Schutz Rahmenprofil) auf dem Rahmen fixieren
2. Dichtteil oben auf Flügel setzen



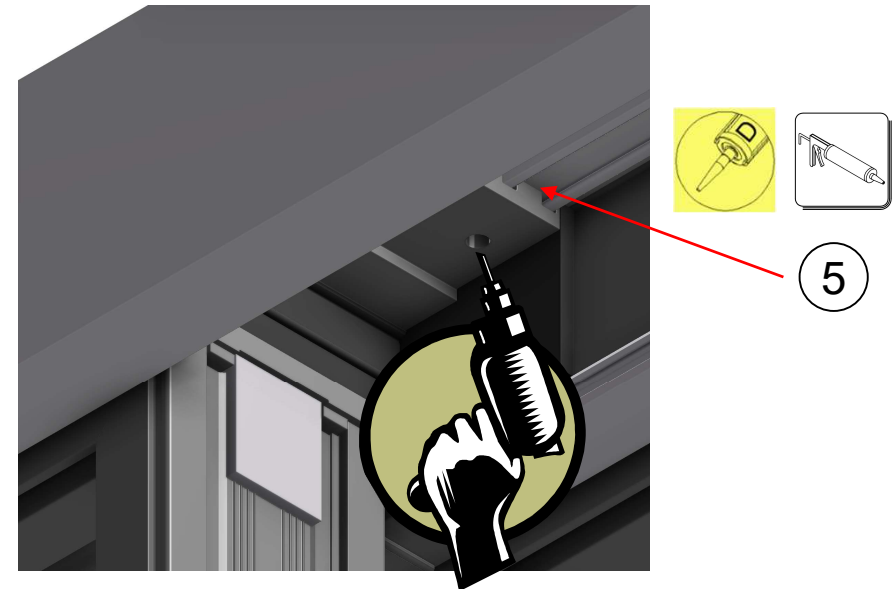
Legende:  
S = Schiebeflügel  
F = Festflügel

## Montage der Mittelpartieprofile

3. Dichtteil oben in Führungsschiene an entsprechende Position schieben, so dass die Dichtungen sich berühren
4. Schraube anziehen sowie die beiden Löcher bohren und mit zwei Schrauben sichern
5. Dichtteil seitlich abdichten



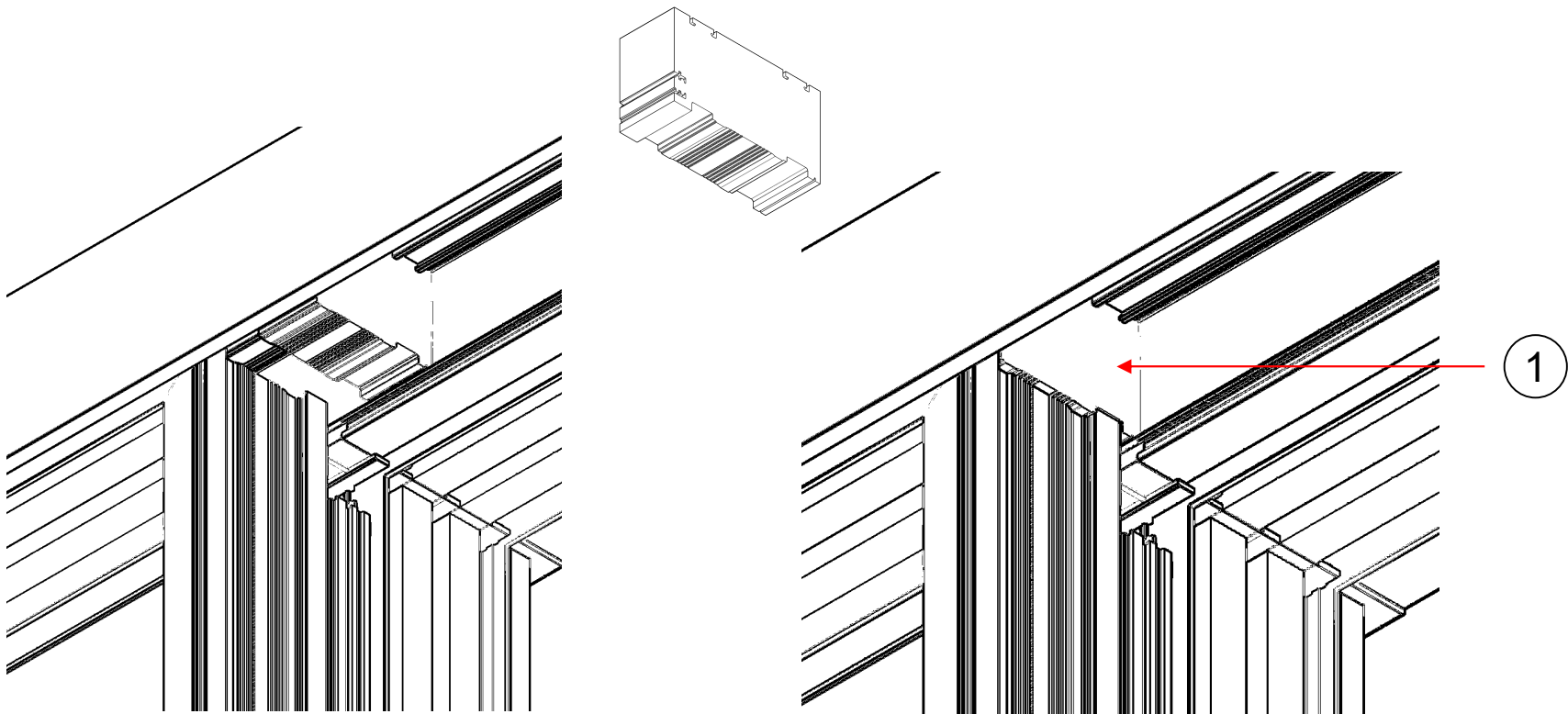
3



4

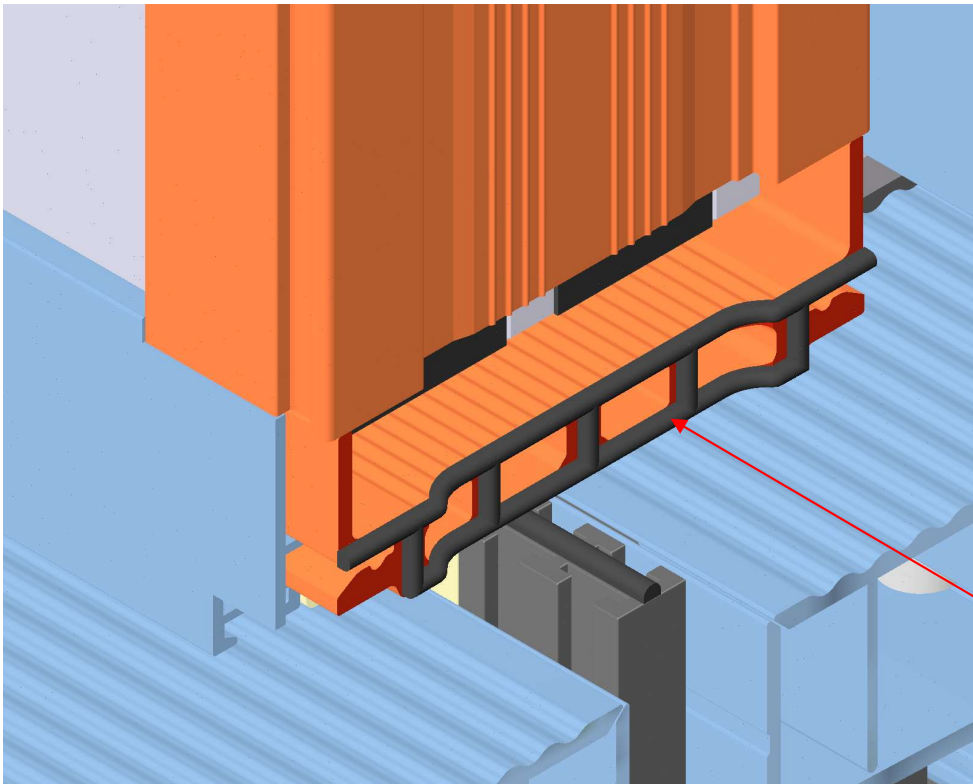
## Montage Dichtteil bei dem festen Flügel

1. Dichtteil (85516) oben in Führungsschiene an entsprechende Position schieben

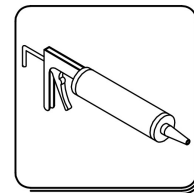
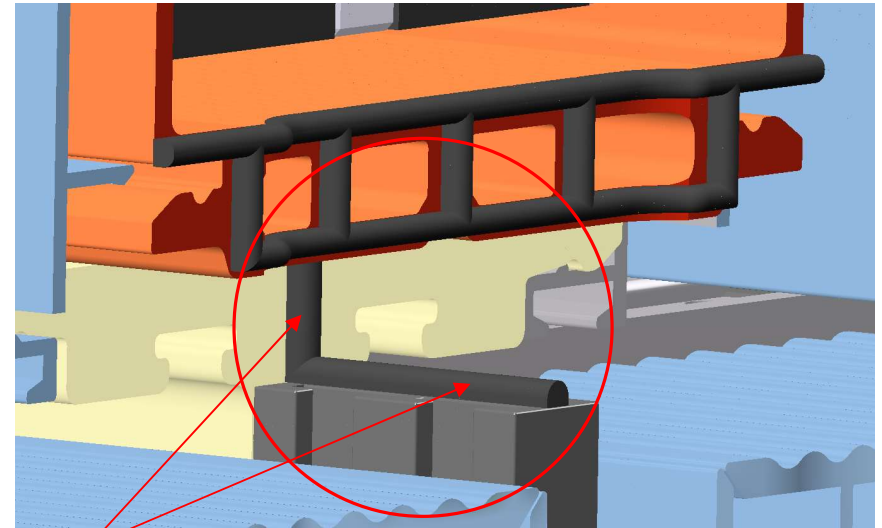


## Montage der Mittelpartieprofile (Fortsetzung)

6. Silikon unten bei Mittelpartie auf Stirnseite des Flügelprofils auftragen
7. Silikon unten bei Mittelpartie auf Sockelprofil auftragen



6

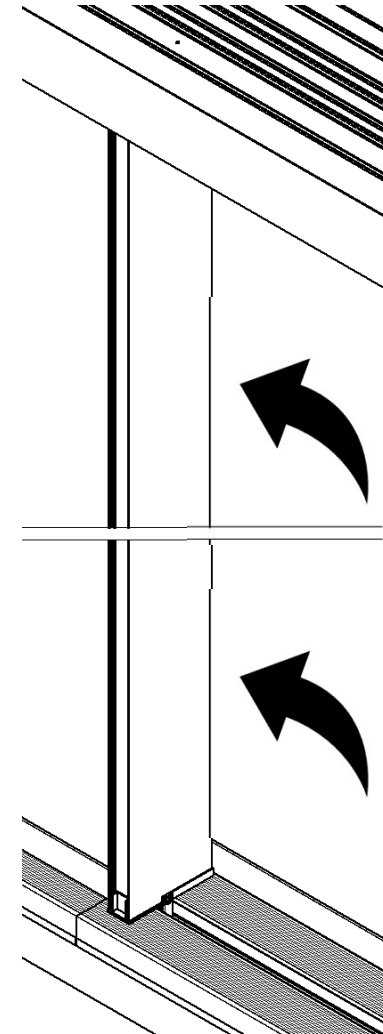
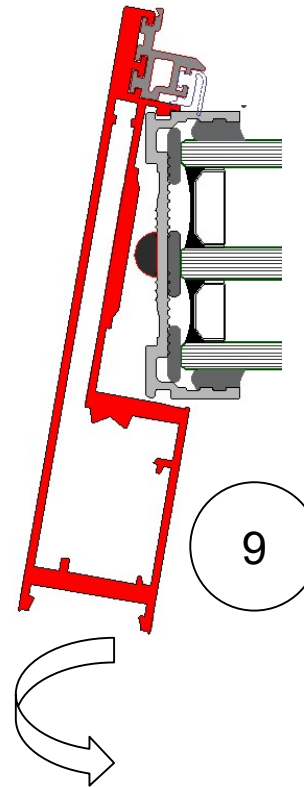
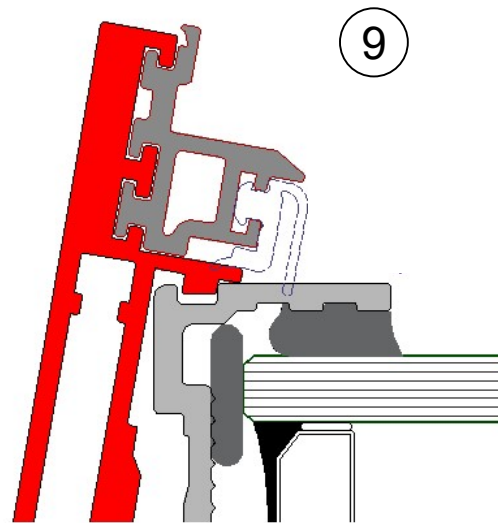
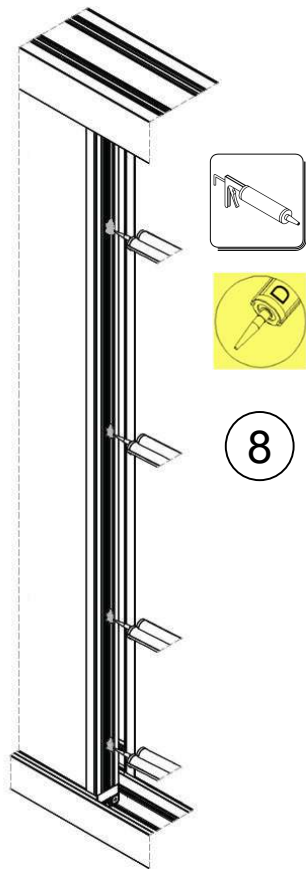


7



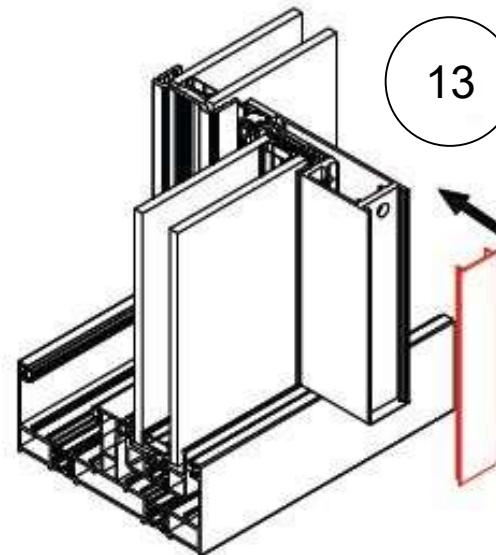
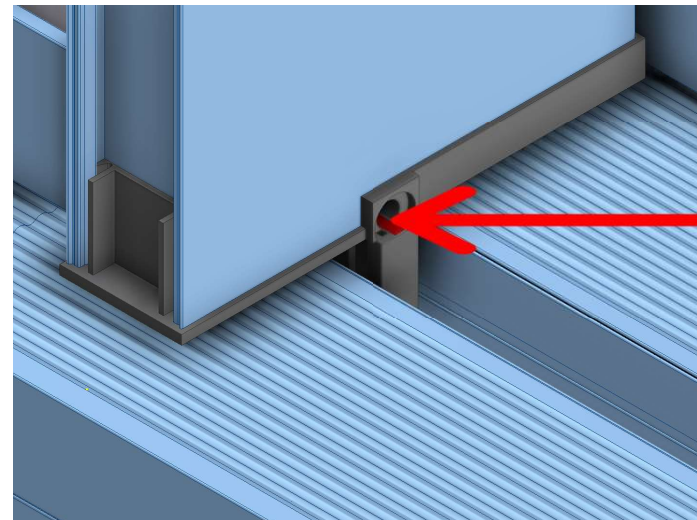
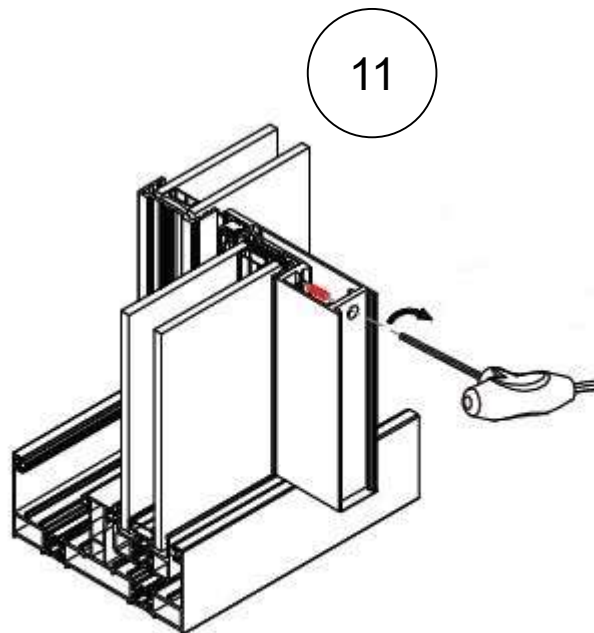
## Montage der Mittelpartieprofile (Fortsetzung)

8. Silikon punktuell auf dem vertikalen Kunststoffprofil aufbringen
9. Mittelpartieprofil gemäss Skizze in Position bringen, dann eindrehen

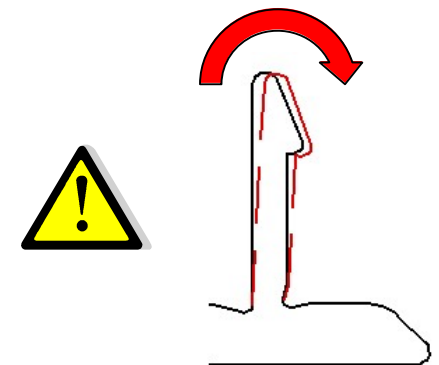


## Montage der Mittelpartieprofile (Fortsetzung)

11. Gewindestifte festziehen (Stiftschlüssel 2 mm)
12. Silikon in den Abdichtungskanal einpressen
13. Abdeckprofil aufklipsen

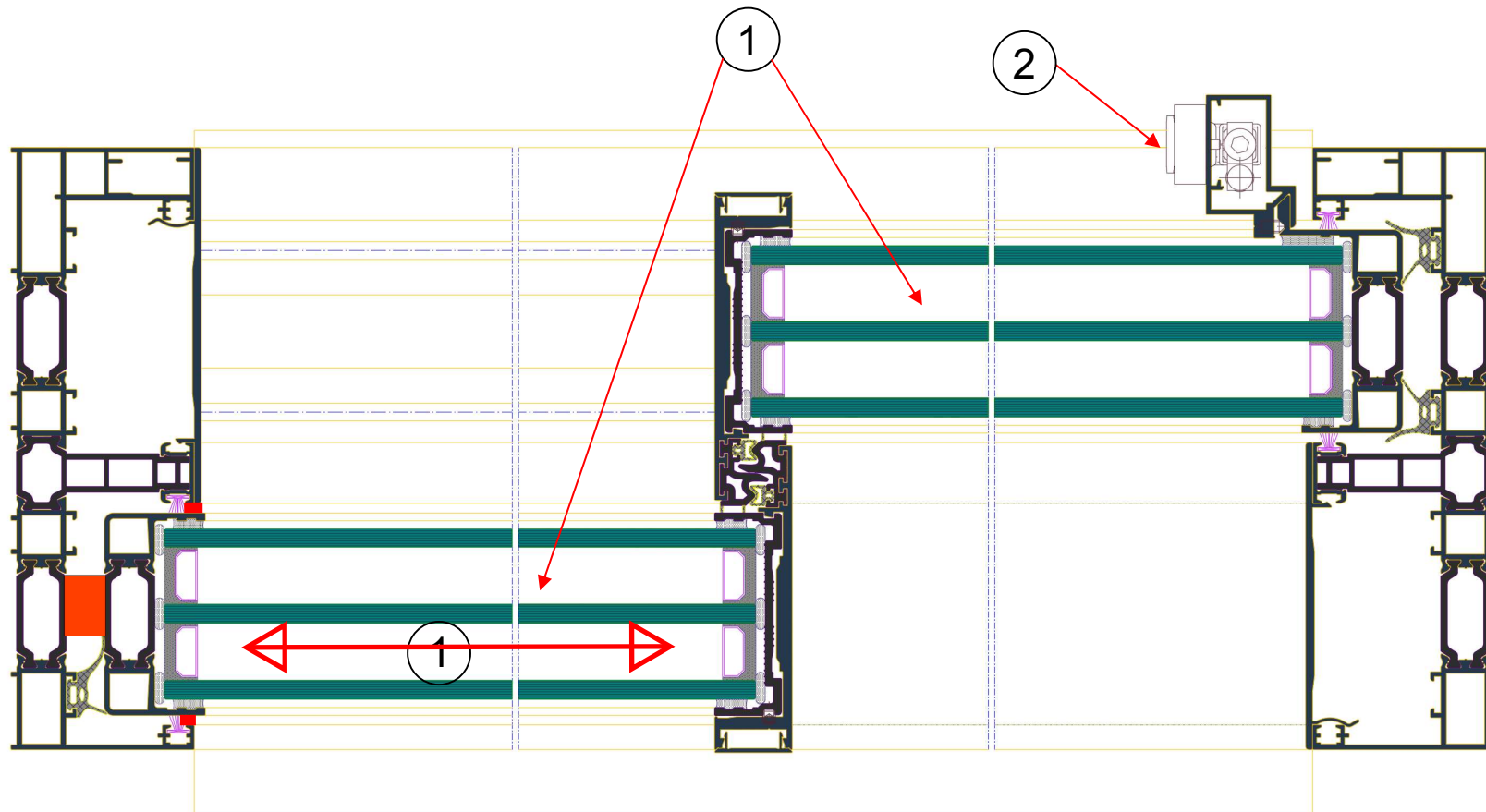


Ist der Sitz des Abdeckprofils ungenügend, dann müssen die Einklipsnocken des Abdeckprofils ca. alle 30 cm mit einer Flachzange leicht nach aussen gebogen werden!



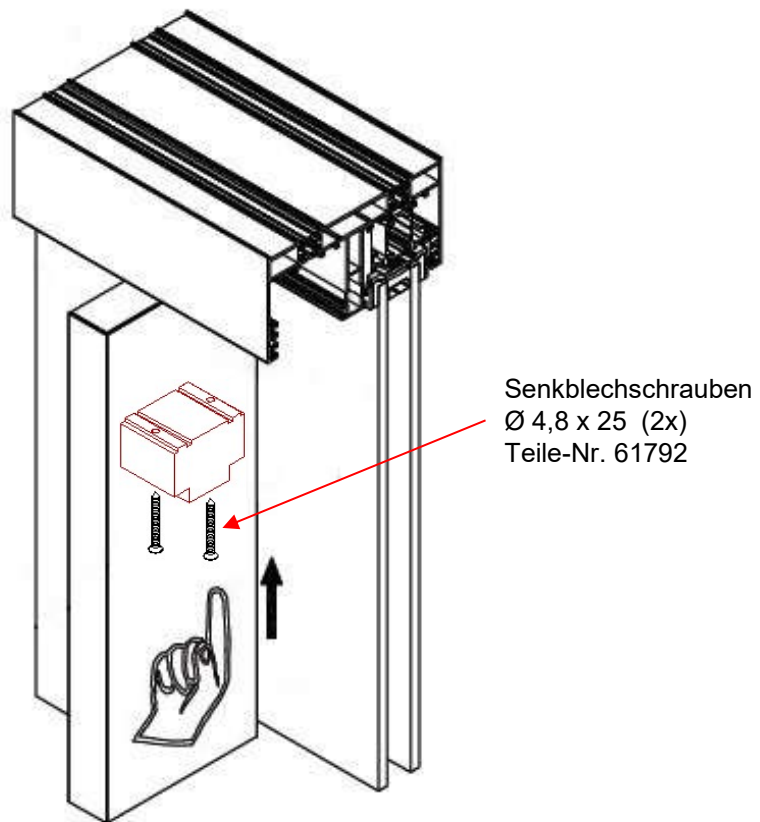
## Ausrichten des Festflügel

1. Ausrichten der Flügel (fester Flügel kann entsprechend verschoben werden)
2. Verschlusskontrolle



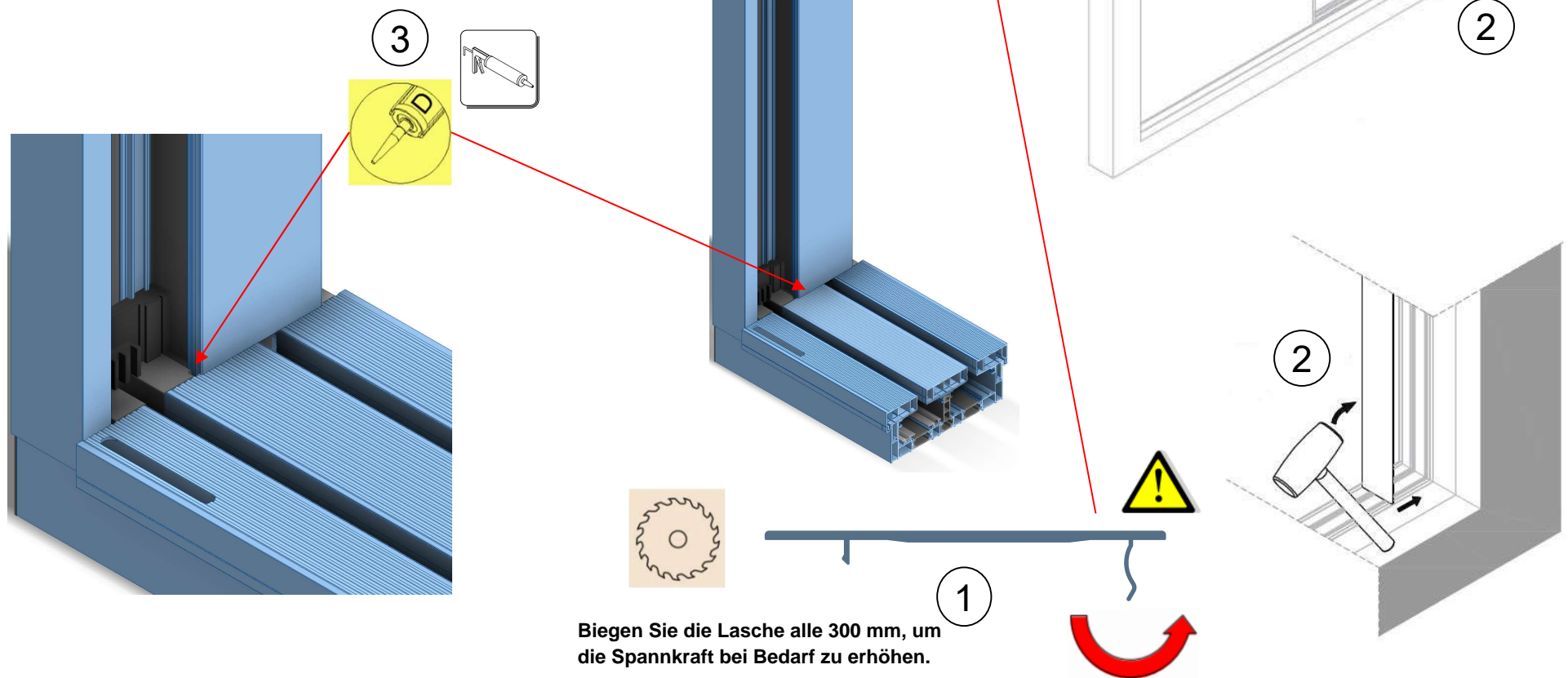
## Fixieren des Festflügels

1. Löcher für Flügelstopper oben bohren und Klotz verschrauben
2. Übergang Mittelpartieprofil Rahmen oben mit Dichtmittel dichten



## Montage der Abdeckprofile

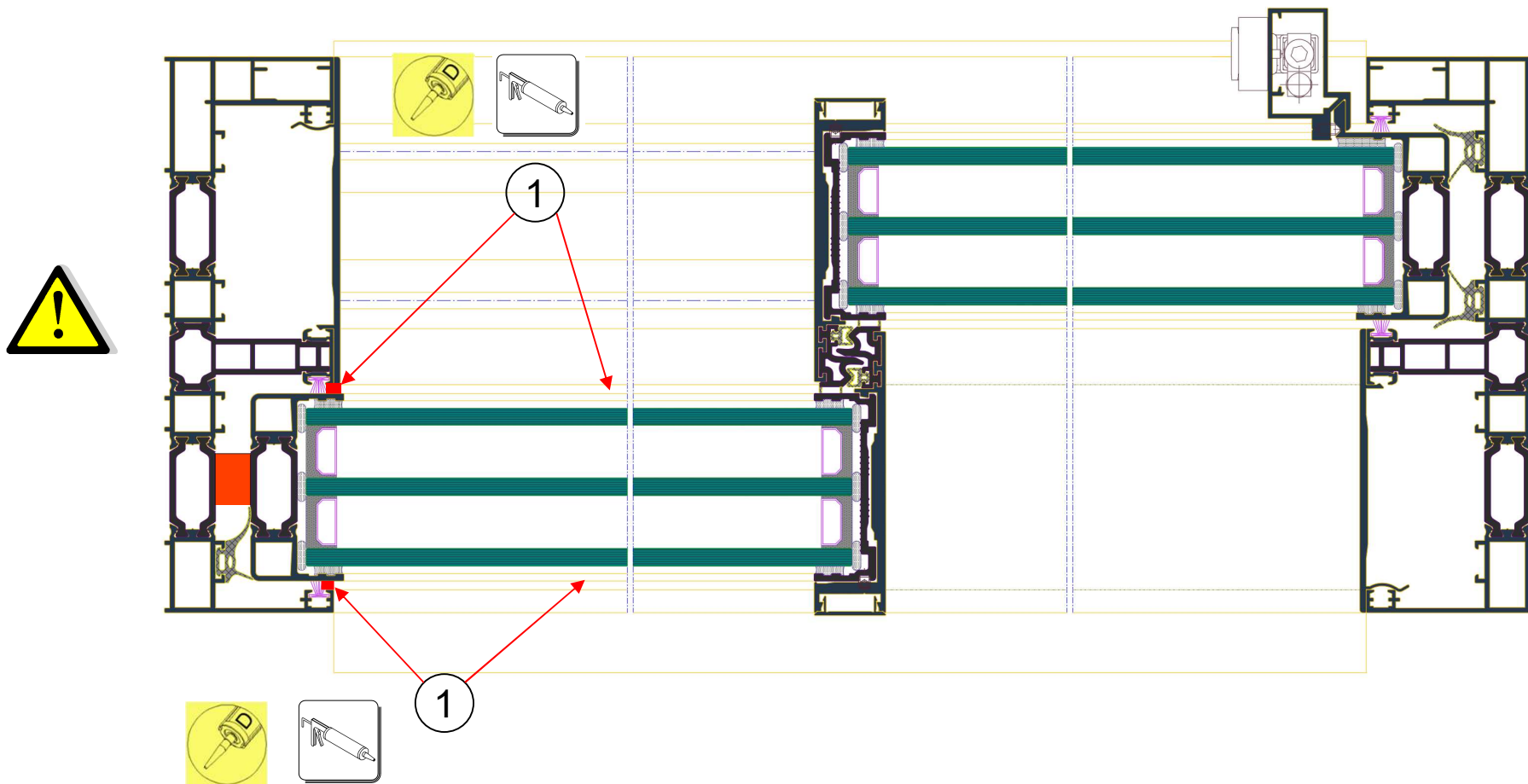
1. Horizontale Abdeckprofile oben einpassen und montieren
2. Vertikale Abdeckprofile montieren
3. Abdeckprofile seitlich unten mit Dichtmittel sauber dichten
4. Abdeckprofil oben links und rechts punktuell fixieren





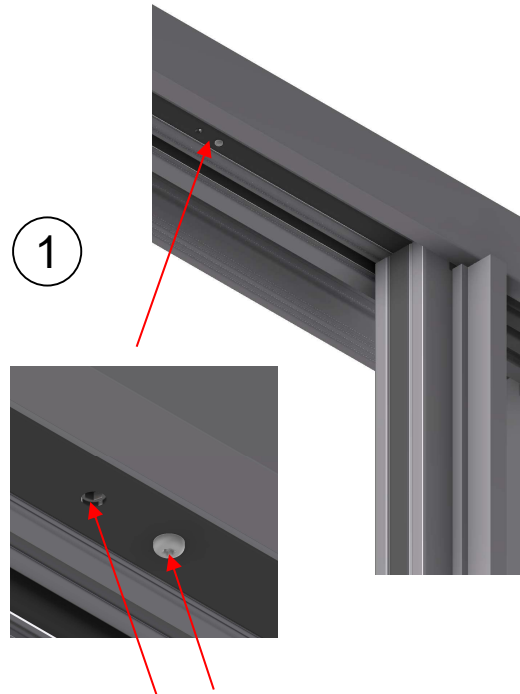
## Abdichtung bei Festflügel

1. Festflügel aussen und innen 3-seitig (unten, seitlich, oben) silikonisieren

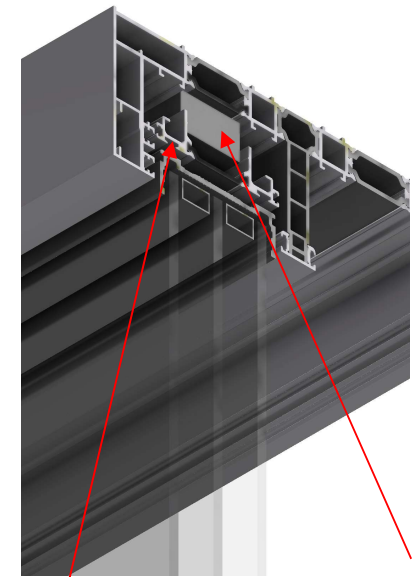


## Einstellen des Zusatzprofil oben (nur im Bereich Schiebeflügel)

1. Öffnen des Flügels und Zusatzprofils im Bereich Schiebeflügel oben einstellen



Einstellschrauben für Höhenverstellung  
des oberen Zusatzprofils



Grundprofil 85395

Zusatzprofil oben  
M250446

# Montage Rahmenprofil zu Insektenschutz



Ernst Schweizer AG  
Bahnhofplatz 11  
CH-8908 Hedingen, Schweiz

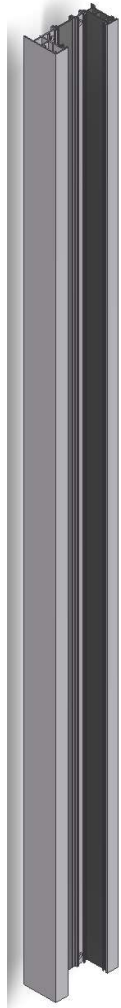
Telefon +41 44 763 61 11  
Telefax +41 44 763 61 19  
[www.ernstschweizer.ch](http://www.ernstschweizer.ch)

## Montageanleitung

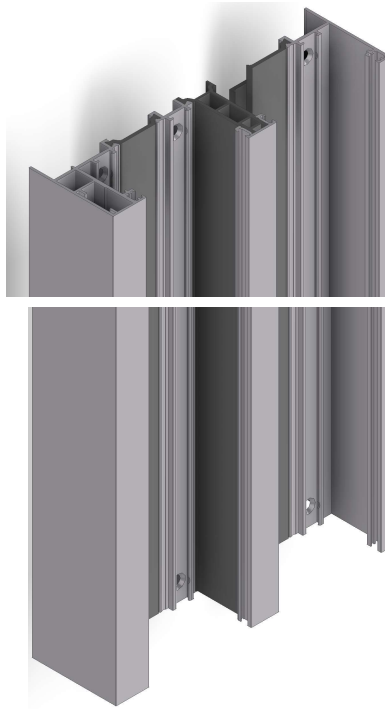
duraslide vista zero, 25.03.2025/ODA  
© Ernst Schweizer AG  
Seite: 036

## Montage Rahmenprofil zu Insektenschutz

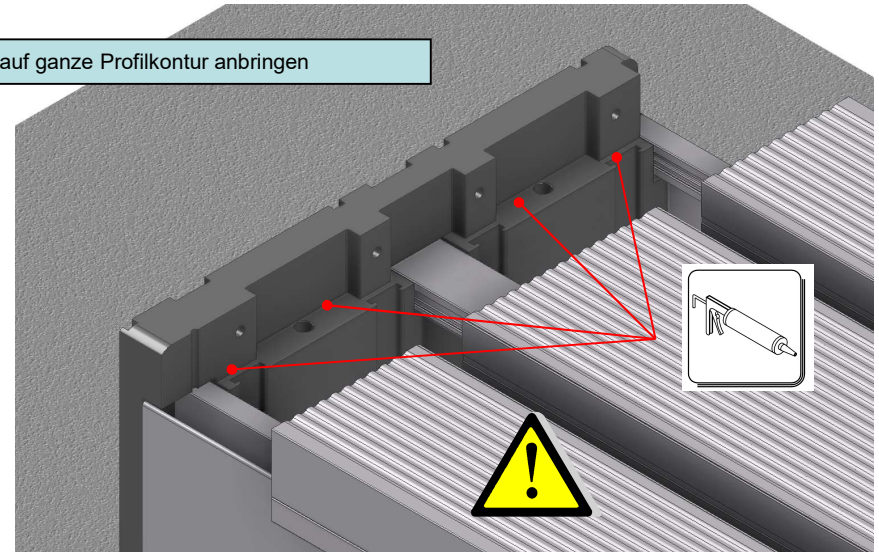
Inneres Profil



Äusseres Profil

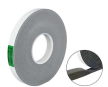
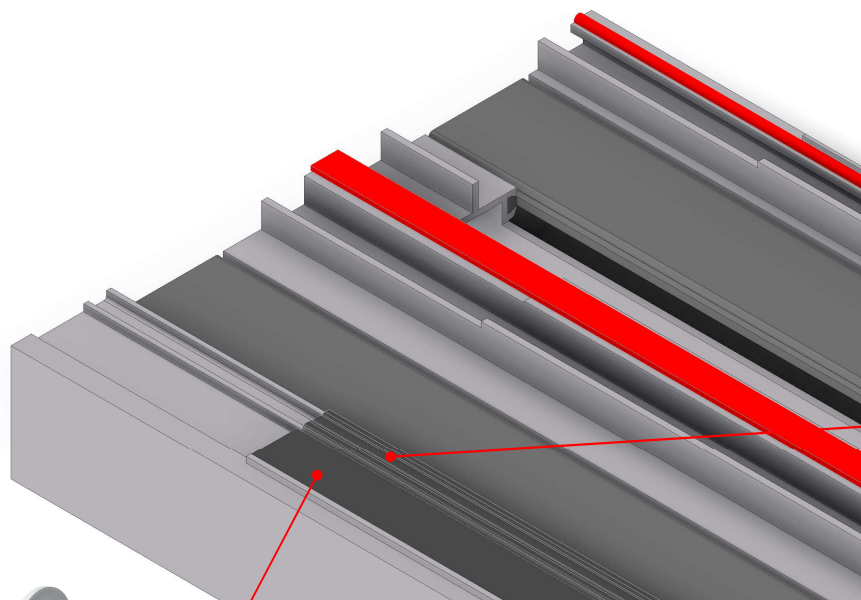


Silikon auf ganze Profilkontur anbringen

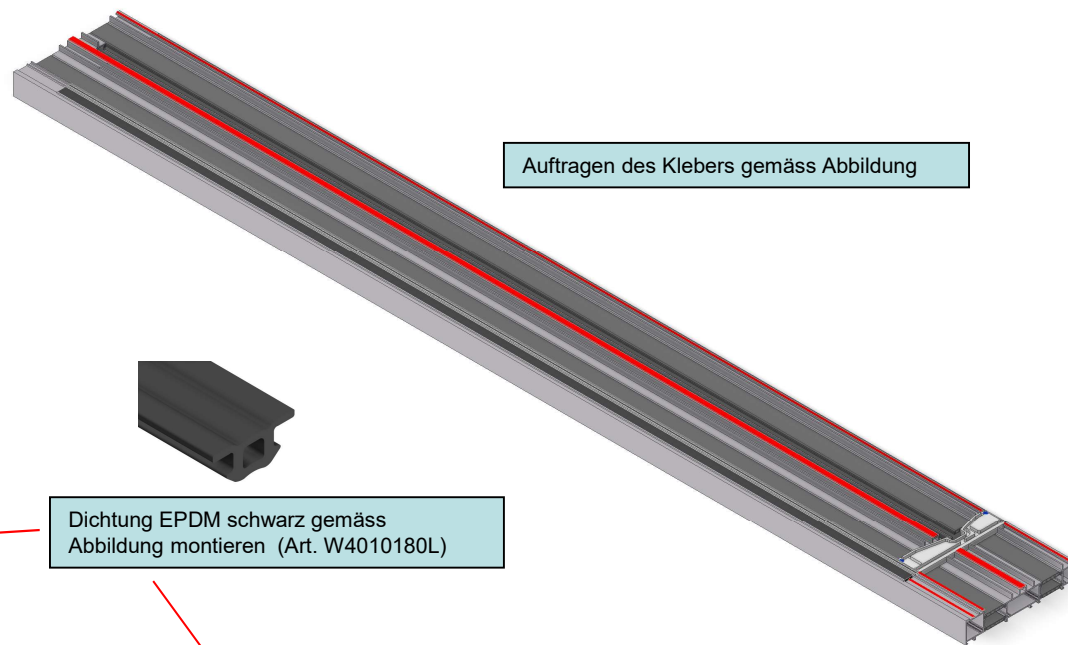


Rahmenprofile einsetzen und anschrauben

## Montage Adapterprofil zu Insektenschutz

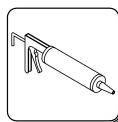
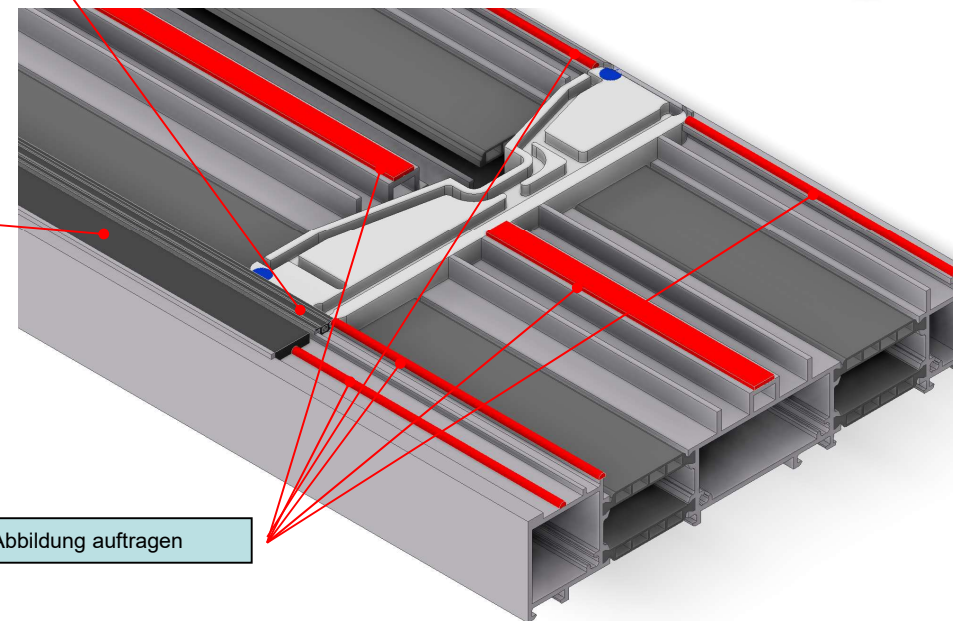


GYSO-Rediroll PRO 15/4,0 – 9,0  
gemäss Abbildung montieren (Art. 85891)



Auftragen des Klebers gemäss Abbildung

Dichtung EPDM schwarz gemäss  
Abbildung montieren (Art. W4010180L)

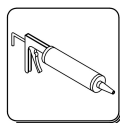
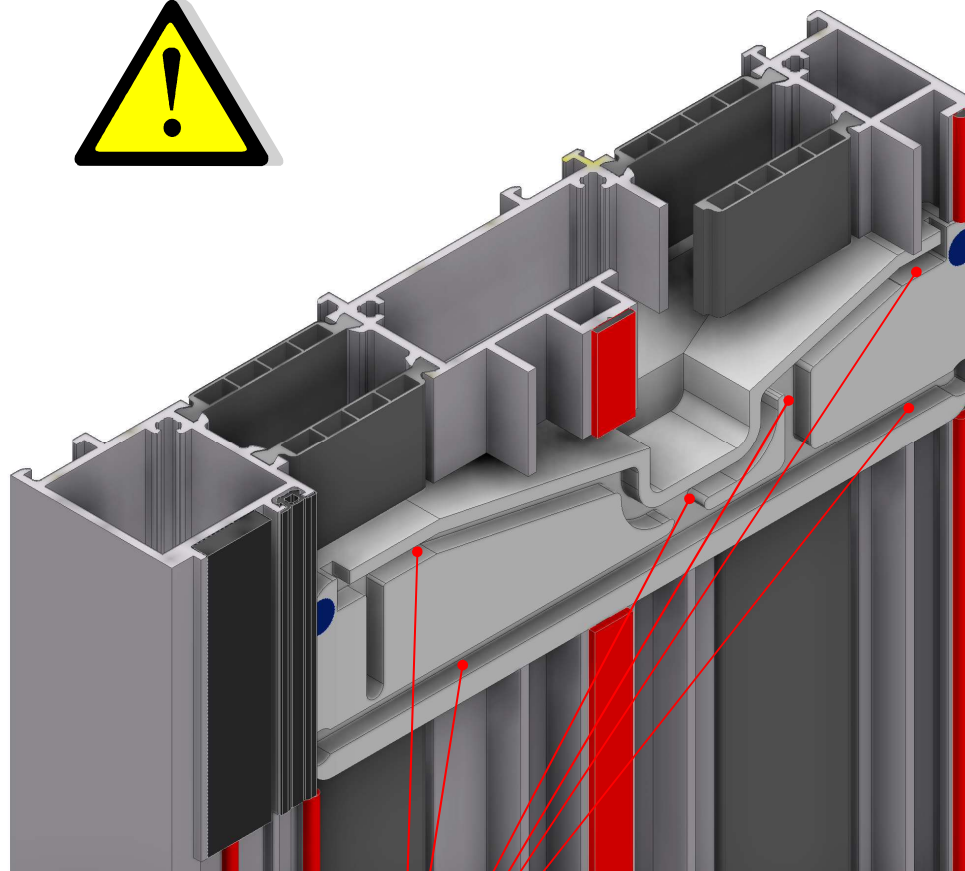
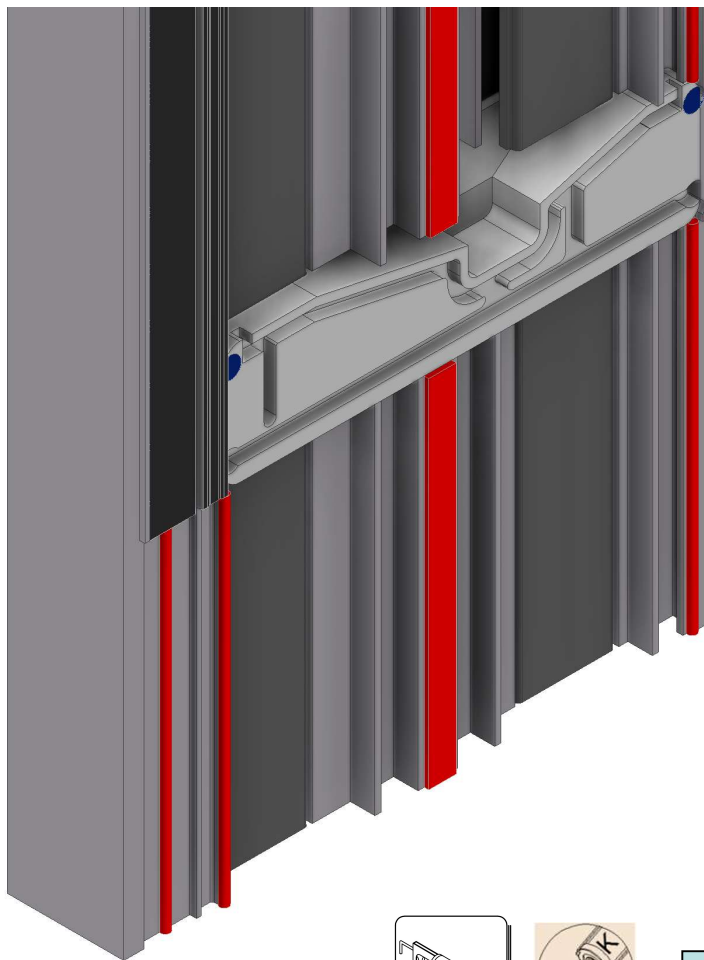


Polyflex 444 gemäss Abbildung auftragen



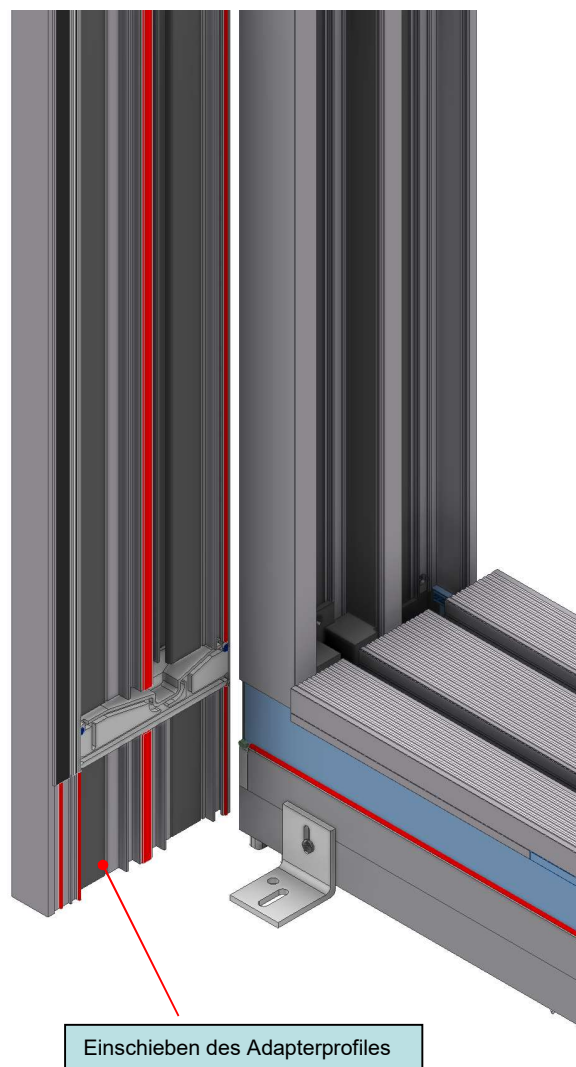
## Montage Adapterprofil zu Insektenschutz

Auftragen des Klebers gemäss Abbildung

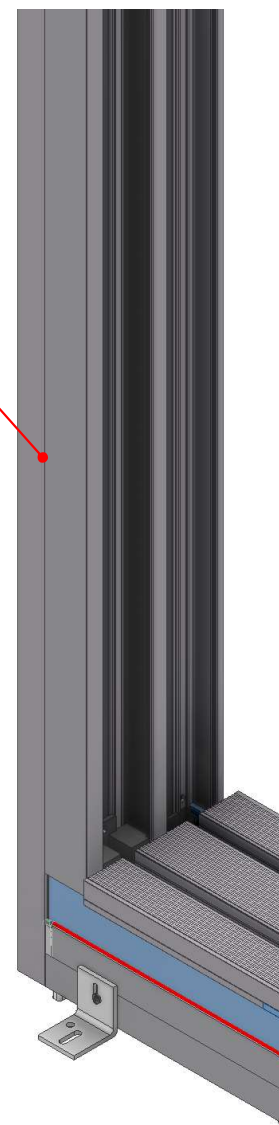


Ganzes Labyrinth mit Polyflex 444 gut füllen,  
so dass ein Wulst von ca. 3 mm über den  
Füllklotz ragt

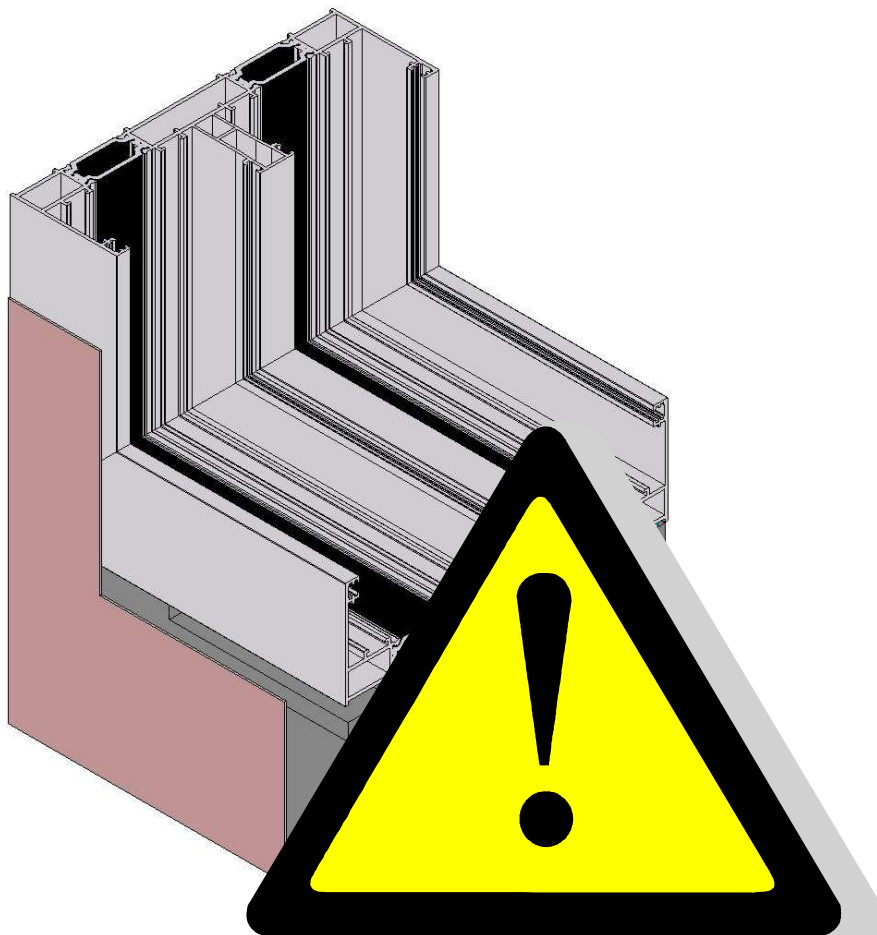
## Montage Adapterprofil zu Insektenschutz



Ausrichten und Verschrauben  
des Adapterprofiles



## Abdichtung Sockel und Rahmen



Abdichtung bauseitig mit Flüssigkunststoff (beim Abdichten mit Bitumen) **darf der Sockel nicht zu stark erwärmt werden.**

# Checkliste Montage

Nach der Montage müssen folgende Punkte überprüft werden:

- **Glas**  
alle Gläser montiert und auf Beschädigungen kontrolliert
- **Aluprofile**  
alle Aluprofile auf Oberflächenbeschädigungen kontrolliert
- **Mittelpartieprofile**  
mit Klebstoff gesichert, Gewindestifte festgezogen
- **Zusatzprofil oben**  
Zusatzprofil im Bereich Schiebeflügel oben montiert
- **Positions- und Glaskleber**  
alle Positions- und Glaskleber entfernt, Grobreinigung gemacht
- **Verriegelungen**  
Verriegelungspunkte gefettet
- **Funktionskontrolle**  
Leichtläufigkeit des Flügels, Anpressdruck Flügel/Rahmen, Griff sauber senkrecht/waagrecht
- **Rahmenprofile unten**  
Nach der Montage unteres Rahmenprofil im Durchgangsbereich vor Beschädigung schützen
- **Optionales Zubehör**  
Verstärkungen zu Mittelpartieprofile montiert

# Übersicht der Systemschnitte



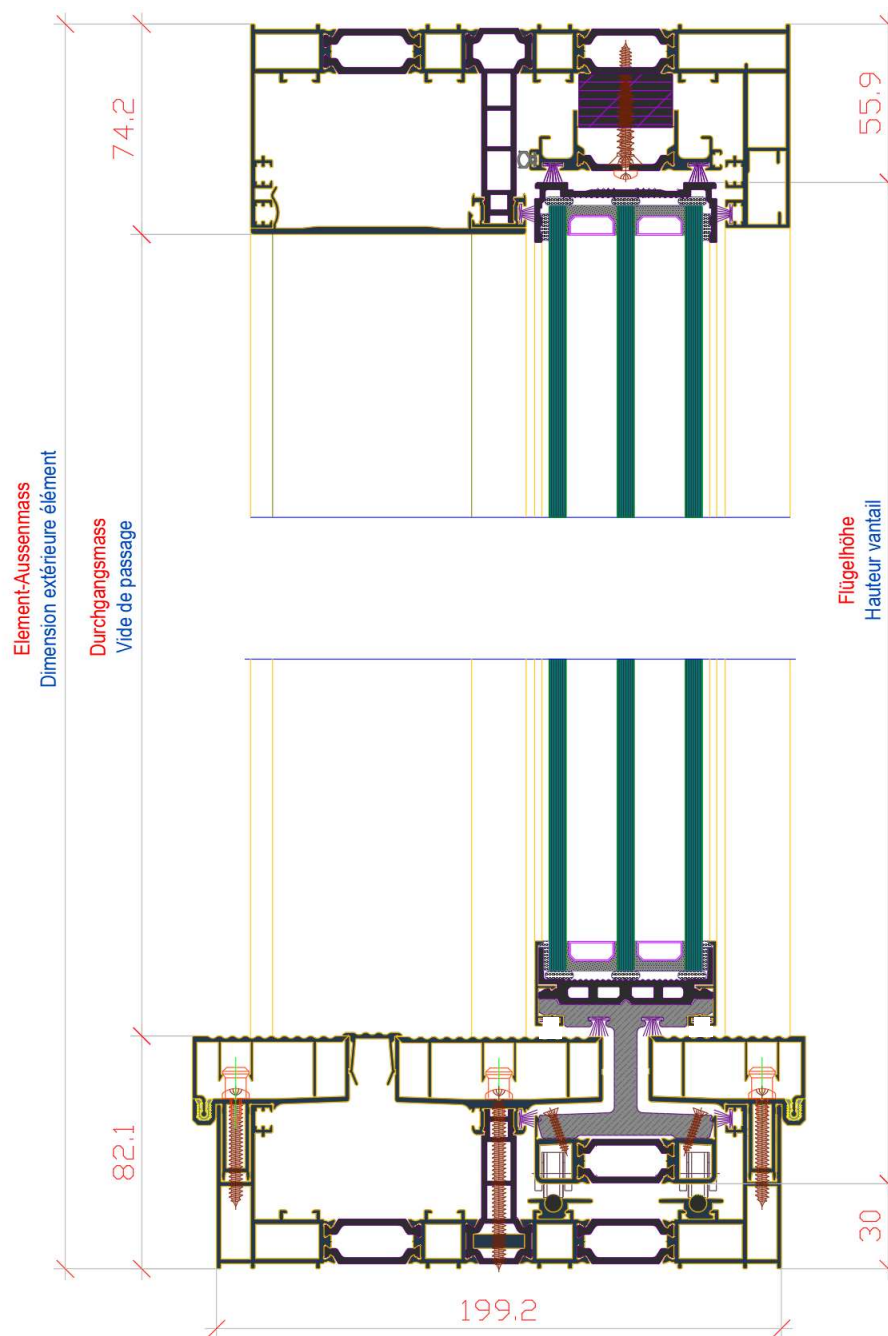
Ernst Schweizer AG  
Bahnhofplatz 11  
CH-8908 Hedingen, Schweiz

Telefon +41 44 763 61 11  
Telefax +41 44 763 61 19  
[www.ernstschweizer.ch](http://www.ernstschweizer.ch)

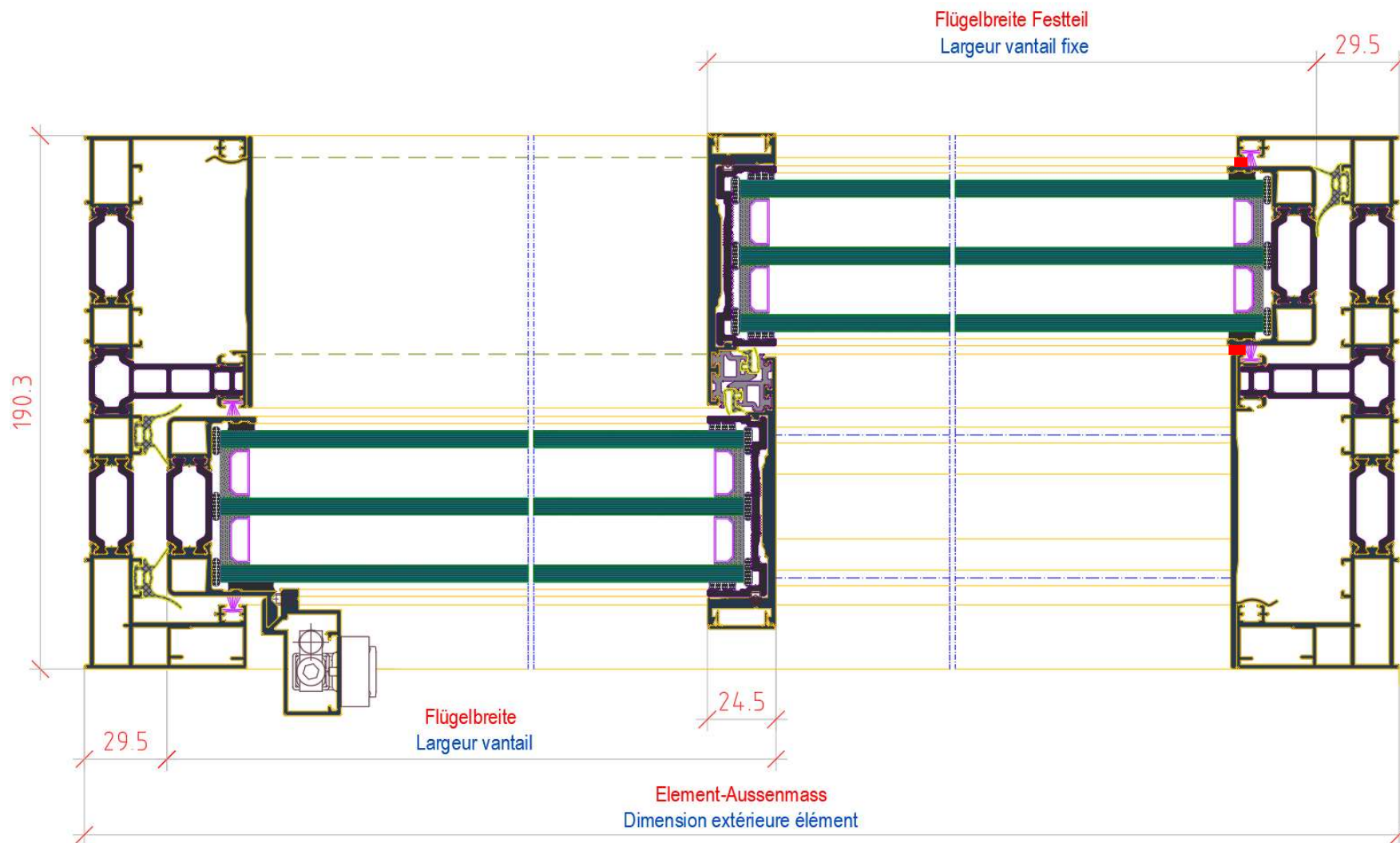
duraslide vista zero, 25.03.2025/ODA  
© Ernst Schweizer AG  
Seite: 043



## Vertikalschnitt der Schiebeflügel

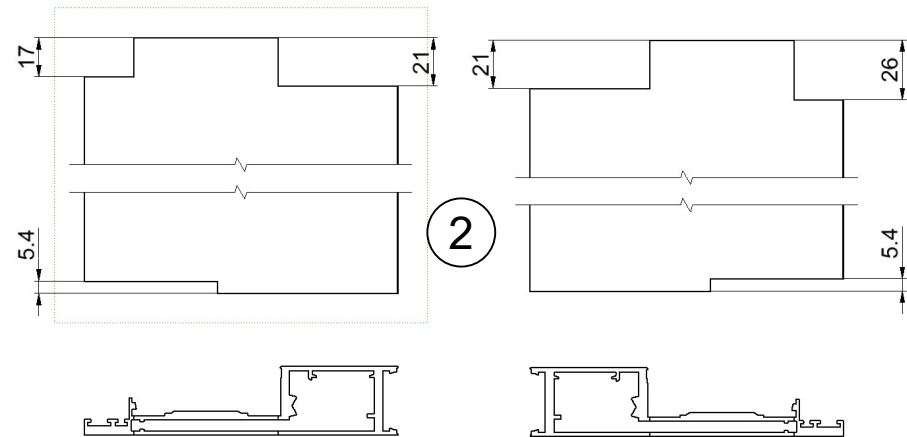
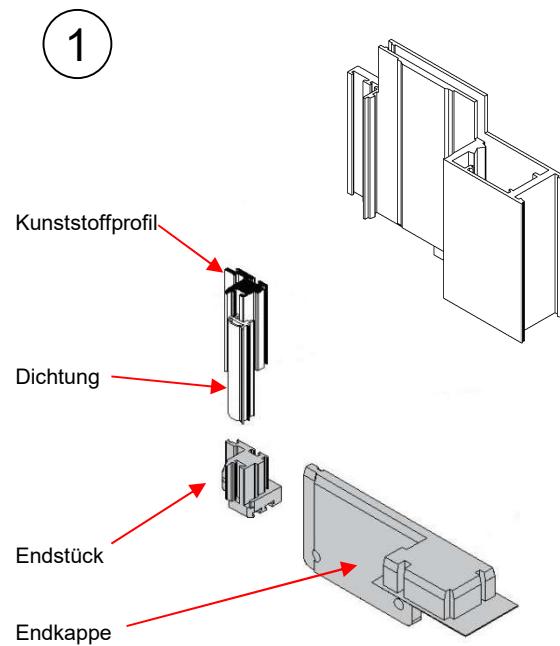


## Horizontalschnitt Schema A



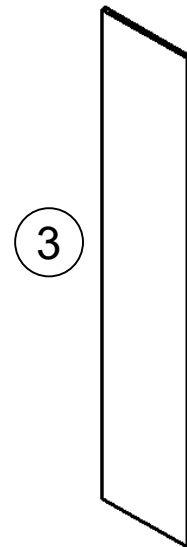
## Übersicht der Teile und Bearbeitungen zu Mittelpartieprofilen

1. Alle möglichen Teile zu Mittelpartieprofilen
2. Endbearbeitungen zu den Mittelpartieprofilen
3. Optionales Stahlflach (ab FH 2600 mm)

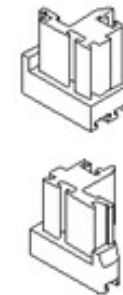


Mittelpartieprofil Festflügel  
Klinkung oben 17 mm,  
unten 5.4 mm

Mittelpartieprofil Schiebeflügel  
Klinkung oben 26 mm,  
unten 5.4 mm



Optional: Stahlverstärkung mit  
3 Gewindestiften gesichert



Endstücke nur beim Schiebeflügel!