

## Systemübersicht Bleche

---

### Standardbleche/Blechtypen im Blech-Tool verfügbar:

Zur Kalkulation und Bestellung von Standardblechen steht ein Blechtool zur Verfügung. Dieses Tool ermöglicht die schnelle und sichere Kalkulation und Bestellung von Standardblechen.

Das Blechtool ist erhältlich bei ihrem Verkaufsberater oder im Kundencenter Fenstersysteme.

Weitere Bleche können auf Anfrage auch ausserhalb des Standards gemäss Blech-Tool hergestellt werden. Anfrage im Schweizer Kundencenter «Fenstersysteme» per Mail unter [HM-kalkulation@ernstschweizer.ch](mailto:HM-kalkulation@ernstschweizer.ch). Bitte vermasste Zeichnungen mit Grundriss, Aufriss und Seitenriss, sowie Blechqualität, Oberflächenbehandlung und Kennzeichnung der Sichtseiten beilegen.

---

### Bleche und Formate:

Verfügbare Qualitäten und Dimensionen von Alublechen:

<b>Bandeloxiert</b> E6/EV1(10my) (mattiert, farblos eloxiert)	- 1.2mm	1500x3000mm	mit Folie
	- 1.5mm	1500x4000mm	mit Folie
	- 2.0mm	1500x4000mm	mit Folie
	- 3.0mm	1500x4000mm	mit Folie
<b>Eloxalqualität (roh)</b> (nachträglich eloxiert)	- 1.5mm	1500x3000mm	mit Folie
	- 2.0mm	1500x4000mm	mit Folie
	- 3.0mm	1500x4000mm	mit Folie
<b>Keine Eloxalqualität</b> (nachträglich lackiert oder roh)	- 1.0mm	1500x3000mm	
	- 1.5mm	1500x3000 mm	
Standard Mat. EN AW 5005 AlMg	- 2.0mm	1500x4000 mm	
	- 3.0mm	1500x4000 mm	
EN AW 5754 AlMg3	- 4.0mm	1500x3410 mm	
	- 5.0mm	1500x3000 mm	
	- 6.0mm	1500x3000 mm	

Für Alu-Bleche, die **nachträglich** eloxiert werden **nur Eloxalqualität** mit Folie verwenden.

Bei einer geschliffenen Oberflächenausführung (E2 oder E4), muss die **Schleifrichtung definiert werden**. (Schleifrichtung = Blech-Walzrichtung)

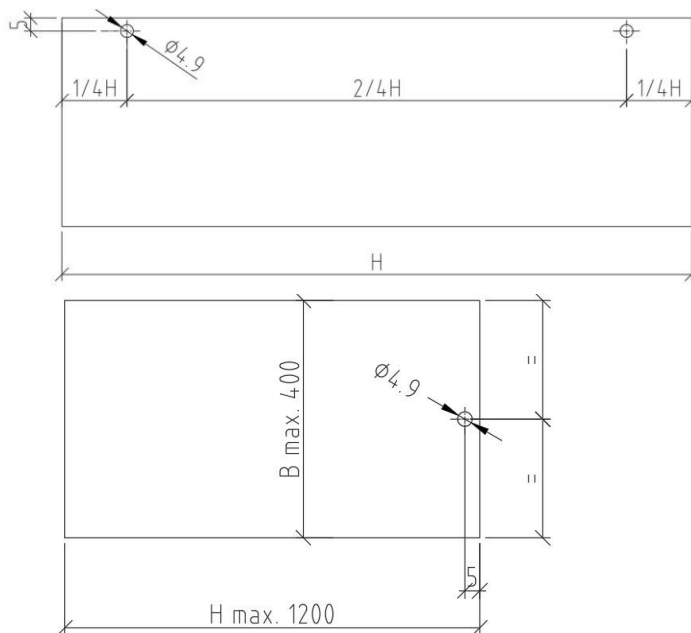
## Oberflächen, Bleche:

Pulverbeschichtungen in langlebiger und nachhaltiger Fassadenqualität, Qualicoat zertifiziert. Alubleche können eloxiert werden. Wenn die Bleche geschliffen werden, ist die Angabe der Schleifrichtung durch den Besteller notwendig. Werden die Alu-Bleche mit Aluminium-Fensterprofilen kombiniert, so ist das Schleifen des gewalzten Blechs und des Strangpress-Profils für eine passende Oberflächen notwendig. Oberflächenwirkung kann leicht abweichend sein.

## Hinweise für die Bestellung von Blechen:

Sichtseiten sind mit einer gestrichelten Linie zu bezeichnen.  
Werden die Bleche mit einer Oberflächenbehandlung bestellt, so müssen diese müssen mit einer Aufhänge Möglichkeit versehen werden. Dabei sind Löcher aufgeschweissten Aufhängebolzen vorzuziehen, wenn dies aufgrund der Einbaulage (Sichtbarkeit) möglich ist.

## Beispiele Aufhänge-Löcher und Aufhänge-Bolzen:

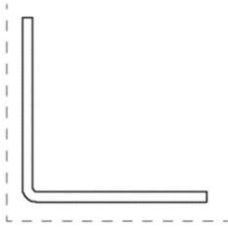


H bis 2000mm = 2 Löcher oder Bolzen  
H ab 2001mm = Alle 900mm ein Loch oder Bolzen.

Bis H max. 1200mm und B max. 400mm kann ein Loch an der kurzen Seite des Bleches gestanzt werden.

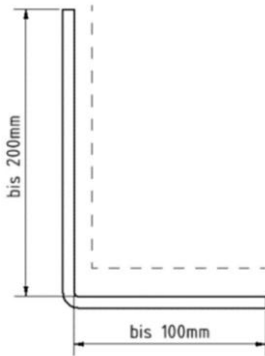
## Beispiele Aufhänge-Löcher und Aufhänge-Bolzen:

## Aufhängung Winkel/Schenkel:



### Sichtseite aussen:

Mit Bohrungen oder Bolzen möglich.  
Bei der Aufhängung mit Bolzen muss eine  
Schenkellänge mindestens 30mm betragen.



### Sichtseite innen:

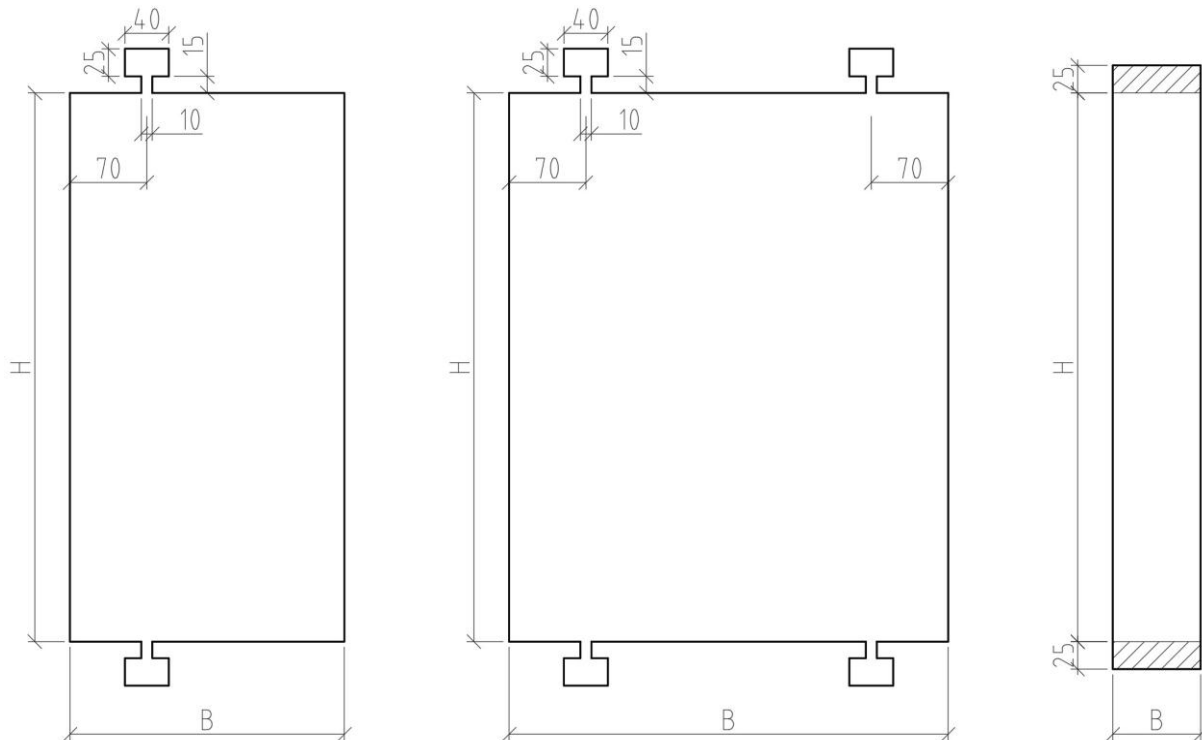
Benötigt keine Aufhängung.  
Mindestlänge des Profils: 500mm.

## Aufhängung bei eloxierten Flachblechen:

schmale Seite 100 – 300 mm

schmale Seite 301 – 1000 mm

<100 mm Übermass



## Dilatationsstösse Fensterbänke:

Dilatationsbleche sind als Loseteile mit einer Minimalbreite von 30 mm auszuführen und müssen durch den Fensterbauer einseitig aufgeklebt werden (Empfehlung: Doppelseitiges Klebeband 0.5 mm). Die Eignung und Verarbeitung des Klebebands ist mit dem Hersteller zu klären. Die Breite der benötigten Dilationsfugen sind durch den Fensterbauer festzulegen (Richtwert: 5 mm).

