

## Vue d'ensemble du système de tôles

---

### Tôles standard / Types de tôles disponibles dans l'outil tôles:

Un outil tôles est à votre disposition pour le calcul et la commande de tôles standard. Cet outil permet de calculer et de commander rapidement et en toute sécurité des tôles standard.

L'outil tôle est disponible auprès de votre conseiller de vente ou au service clientèle de la division systèmes de fenêtre.

D'autres tôles peuvent également être fabriquées sur demande, en dehors des tôles standard, conformément à l'outil tôles. Envoyez votre demande par e-mail au service clientèle de Schweizer de la division systèmes de fenêtres à l'adresse

[HM-kalkulation@ernstschweizer.ch](mailto:HM-kalkulation@ernstschweizer.ch). Veuillez joindre des schémas dimensionnés avec plan d'ensemble, élévation et vue de côté, ainsi qu'avec la qualité de la tôle, le traitement de surface et le marquage des faces visibles.

---

### Tôles et formats:

Qualités et dimensions disponibles des tôles d'aluminium:

<b>Anodisé en continu E6/EV1</b> (10my)	- 1.2mm	1500x3000mm	avec film
mate, anodisée incolore	- 1.5mm	1500x4000mm	avec film
	- 2.0mm	1500x4000mm	avec film
	- 3.0mm	1500x4000mm	avec film
<b>Qualité anodisable (brut)</b> (anodisé ultérieurement)	- 1.5mm	1500x3000mm	avec film
	- 2.0mm	1500x4000mm	avec film
	- 3.0mm	1500x4000mm	avec film
<b>Pas de qualité anodisable</b>	- 1.0mm	1500x3000mm	
(peint après fabrication ou brut)	- 1.5mm	1500x3000 mm	
Mat standard EN AW 5005 AlMg	- 2.0mm	1500x4000 mm	
	- 3.0mm	1500x4000 mm	
EN AW 5754 AlMg3	- 4.0mm	1500x3410 mm	
	- 5.0mm	1500x3000 mm	
	- 6.0mm	1500x3000 mm	

Pour les tôles d'aluminium destinées à être anodisées **ultérieurement**, utiliser **uniquement** une **qualité anodisable** avec film.

Pour une exécution de surface polie (E2 ou E4), le **sens de polissage** doit être **défini**. (sens de polissage = sens de laminage de la tôle)

## Surfaces, tôles:

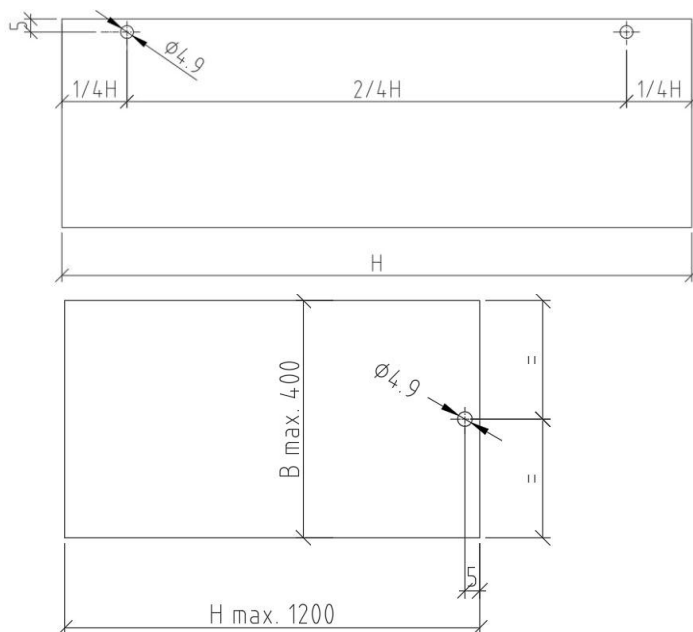
Revêtements par poudrage de qualité façade, durables et respectueux de l'environnement, certifiés Qualicoat. Les tôles d'aluminium peuvent être anodisées. Si les tôles sont polies, le client doit indiquer le sens de polissage. Si les tôles d'aluminium sont combinées avec des profilés de fenêtres en aluminium, il faut nécessairement polir la tôle laminée et le profilé extrudé pour obtenir une surface adaptée. L'aspect de la surface peut présenter de légères variations.

## Remarques concernant la commande de tôles:

Les faces visibles doivent être indiquées par une ligne pointillée.

Si les tôles sont commandées avec un traitement de surface, elles doivent être pourvues d'un dispositif de suspension. Dans ce cas, il est préférable de prévoir des trous pour des goujons de suspension soudés, si cela est possible en raison de la position de montage (visibilité).

## Exemples de trous et de goujons de suspension:

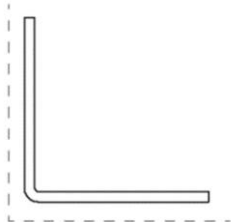


$H \leq 2000$  mm: 2 trous ou goujons  
 $H$  dès 2001mm = un trou ou un goujon  
tous les 900 mm.

Jusqu'à  $H$  max. 1200 mm et  $L$  max.  
400 mm: un trou peut être poinçonné  
sur le côté court de la tôle.

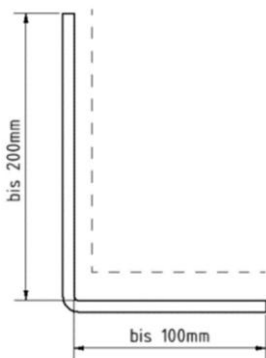
Exemples de trous et de goujons de suspension:

**Suspension par équerre / aile:**



**Côté visible extérieur:**

Possible avec perçages ou goujons.  
En cas de suspension avec des goujons, la longueur d'une aile doit être d'au moins 30 mm.



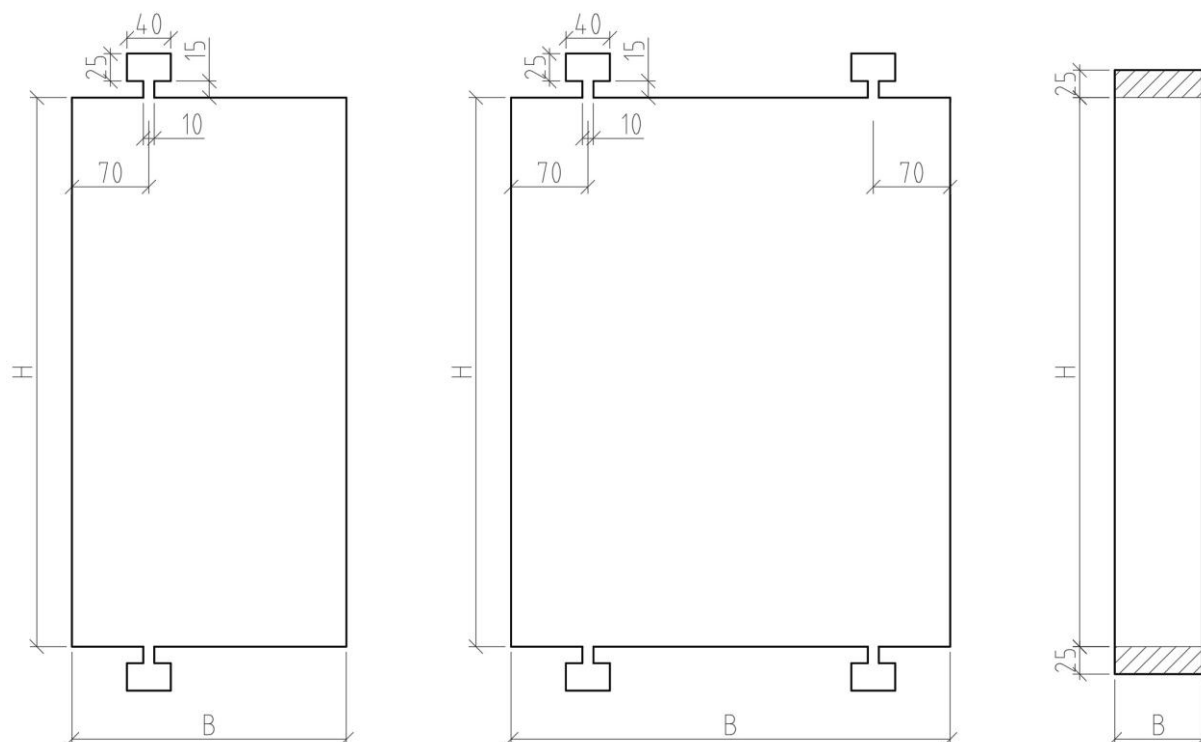
**Vue visible intérieure:**

Ne nécessite aucune suspension.  
Longueur minimale du profilé: 500mm.

## Suspension des tôles plates anodisées:

côté étroit 100 – 300 mm

côté étroit 301 – 1000 mm <100 mm surdimensionnement



## Joint de dilatation des appuis de fenêtre:

Les tôles de dilatation doivent être exécutées en pièces détachées d'une largeur minimale de 30 mm et être collées d'un seul côté par le fabricant de fenêtres (recommandation: ruban adhésif double face de 0.5 mm). Il convient de vérifier auprès du fabricant l'adéquation et les modalités d'application du ruban adhésif. La largeur des joints de dilatation nécessaires doit être déterminée par le façonnier de fenêtres (valeur indicative: 5 mm).

