

## Sistema di lamiera in sintesi

---

### Lamiera standard/Tipi di lamiera disponibili nel tool

Per il calcolo e l'ordinazione delle lamiera standard è disponibile un apposito tool. Questo tool consente il calcolo e l'ordinazione in tempi rapidi e in modo sicuro delle lamiera standard.

Il tool per lamiera è disponibile presso il proprio consulente commerciale oppure presso il Centro clienti "Sistemi per finestre".

Su richiesta, possono essere realizzate anche ulteriori lamiera al di fuori dello standard previsto dal tool per lamiera. Per eventuali richieste al Centro clienti Svizzera "Sistemi per finestre", contattare via e-mail a seguente indirizzo: [Hm-kalkulation@ernstschweizer.ch](mailto:Hm-kalkulation@ernstschweizer.ch). Allegare disegni quotati comprensivi di pianta, prospetto e vista laterale nonché qualità della lamiera, trattamento superficiale e indicazione delle superfici a vista.

---

### Lamiera e formati

Qualità e dimensioni disponibili delle lamiera in alluminio:

<b>Anodizzato in continuo</b> E6/EV1 (10 µm)	- 1,2 mm	1500 x 3000 mm	con pellicola
(opaco, anodizzato naturale)	- 1,5 mm	1500 x 4000 mm	con pellicola
	- 2,0 mm	1500 x 4000 mm	con pellicola
	- 3,0 mm	1500 x 4000 mm	con pellicola
<b>Qualità per anodizzazione (grezzo)</b>	- 1,5 mm	1500 x 3000 mm	con pellicola
(successiva verniciatura o grezzo)	- 2,0 mm	1500 x 4000 mm	con pellicola
	- 3,0 mm	1500 x 4000 mm	con pellicola
<b>Qualità non idonea all'anodizzazione</b>	- 1,0 mm	1500 x 3000 mm	
(verniciabile successivamente oppure grezzo)	- 1,5 mm	1500 x 3000 mm	
Mat. standard: EN AW 5005 AlMg	- 2,0 mm	1500 x 4000 mm	
	- 3,0 mm	1500 x 4000 mm	
EN AW 5754 AlMg3	- 4,0 mm	1500 x 3410 mm	
	- 5,0 mm	1500 x 3000mm	
	- 6,0 mm	1500 x 3000 mm	

Per le lamiera in alluminio da anodizzare **successivamente** utilizzare esclusivamente **qualità per anodizzazione** con pellicola protettiva. In caso di finitura superficiale satinata/spazzolata (E2 o E4), è necessario **definire la direzione di satinatura**. (Direzione di satinatura = direzione di laminazione della lamiera)

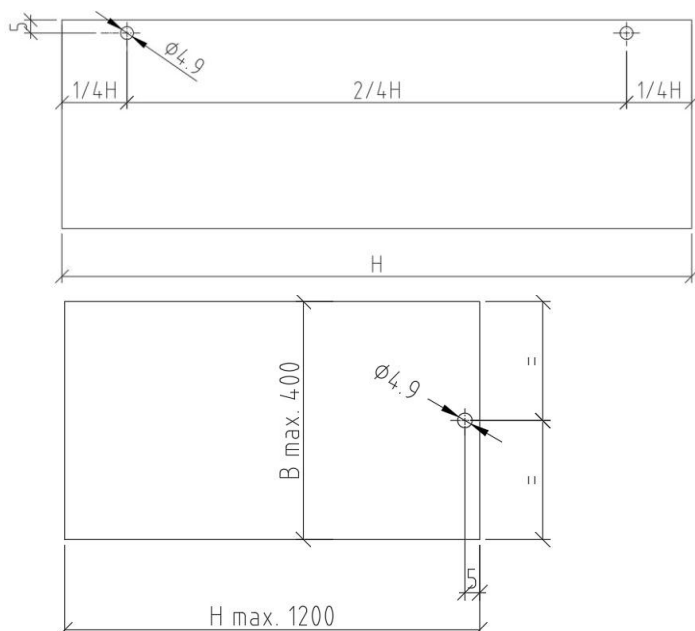
## Superfici – Lamiera

Verniciature a polvere di qualità per facciate, durevoli e sostenibili, certificate Qualicoat. Le lamiera in alluminio possono essere anodizzate. Se le lamiera vengono satinare, l'indicazione della direzione di satinatura deve essere fornita dal committente. Qualora le lamiera in alluminio vengano abbinare a profili finestra in alluminio, per ottenere una superficie uniforme è necessario satinare sia la lamiera laminata sia il profilo estruso. L'effetto superficiale può presentare leggere differenze.

### Indicazioni per l'ordinazione delle lamiera:

Le superfici a vista devono essere contrassegnate con una linea tratteggiata. Se le lamiera vengono ordinate con trattamento superficiale, devono essere predisposte con un sistema di sospensione. Se possibile, in funzione della posizione di installazione (visibilità), sono da preferire i fori rispetto ai perni di sospensione saldati.

### Esempi di fori e perni di sospensione

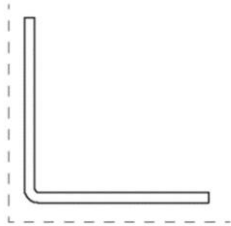


H (altezza) fino a 2000 mm = 2 fori o perni  
H (altezza) da 2001 mm = 1 foro o perno ogni 900 mm

Fino a: H (altezza) max. 1200 mm e L (lunghezza) max. 400 mm è possibile punzonare un foro sul lato corto della lamiera.

## Esempi di fori e perni di sospensione

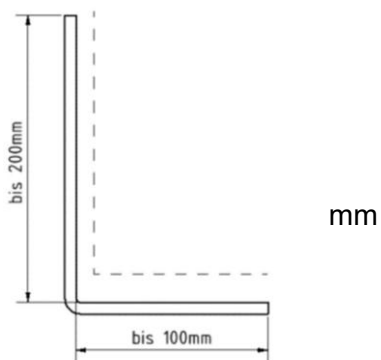
### Sospensione angolo/aletta



#### **Superficie a vista esterna:**

Possibile con forature o perni.

Nel caso di sospensione mediante perni, la lunghezza minima dell'aletta deve essere pari ad almeno 30 mm.



#### **Superficie a vista interna:**

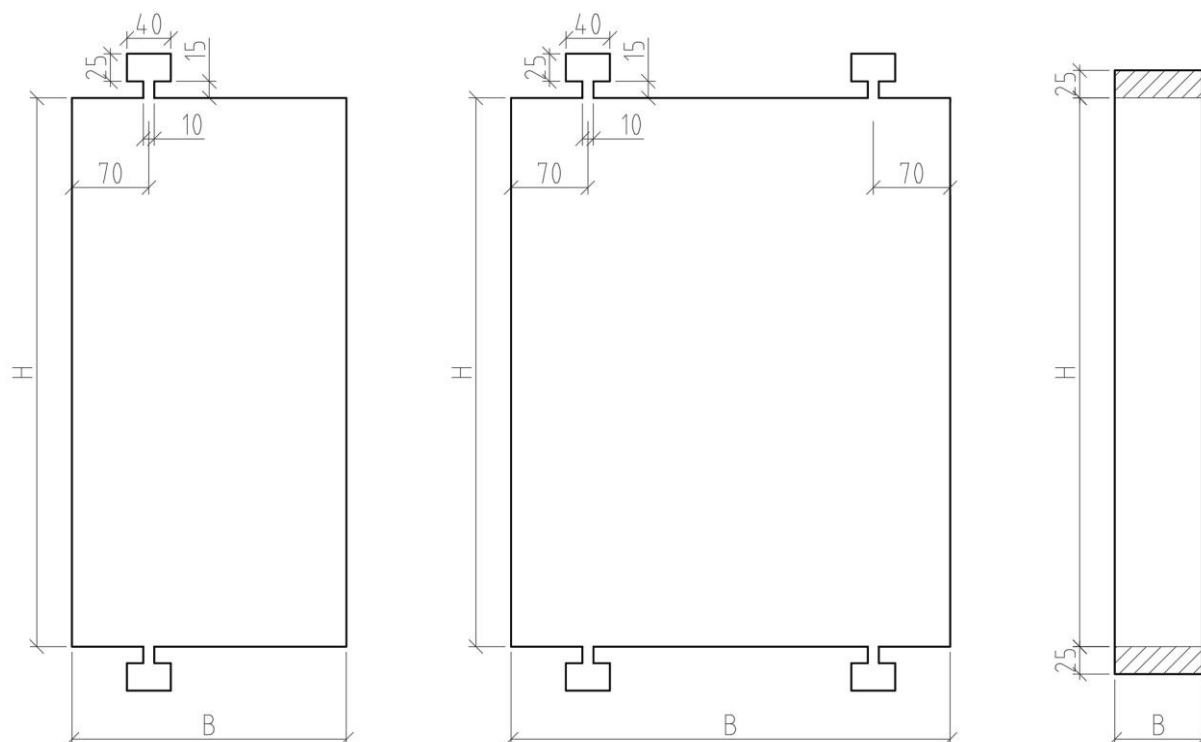
Non richiede sospensione.

Lunghezza minima del profilo: 500

## Sospensione per lamiere piane anodizzate

lato stretto 100 – 300 mm

lato stretto 301 – 1000 mm    sovrametallo < 100 mm



### Giunti di dilatazione per davanzali:

Le lamiere di dilatazione devono essere realizzate come elementi separati con larghezza minima di 30 mm e devono essere incollate in modo unilaterale dal serramentista (raccomandazione: spessore del nastro biadesivo 0,5 mm). L' idoneità e la lavorazione del nastro adesivo devono essere concordate con il produttore. La larghezza dei giunti di dilatazione necessari deve essere definita dal serramentista (valore indicativo: 5 mm).



Lamiere 5/5  
07/05/2026