

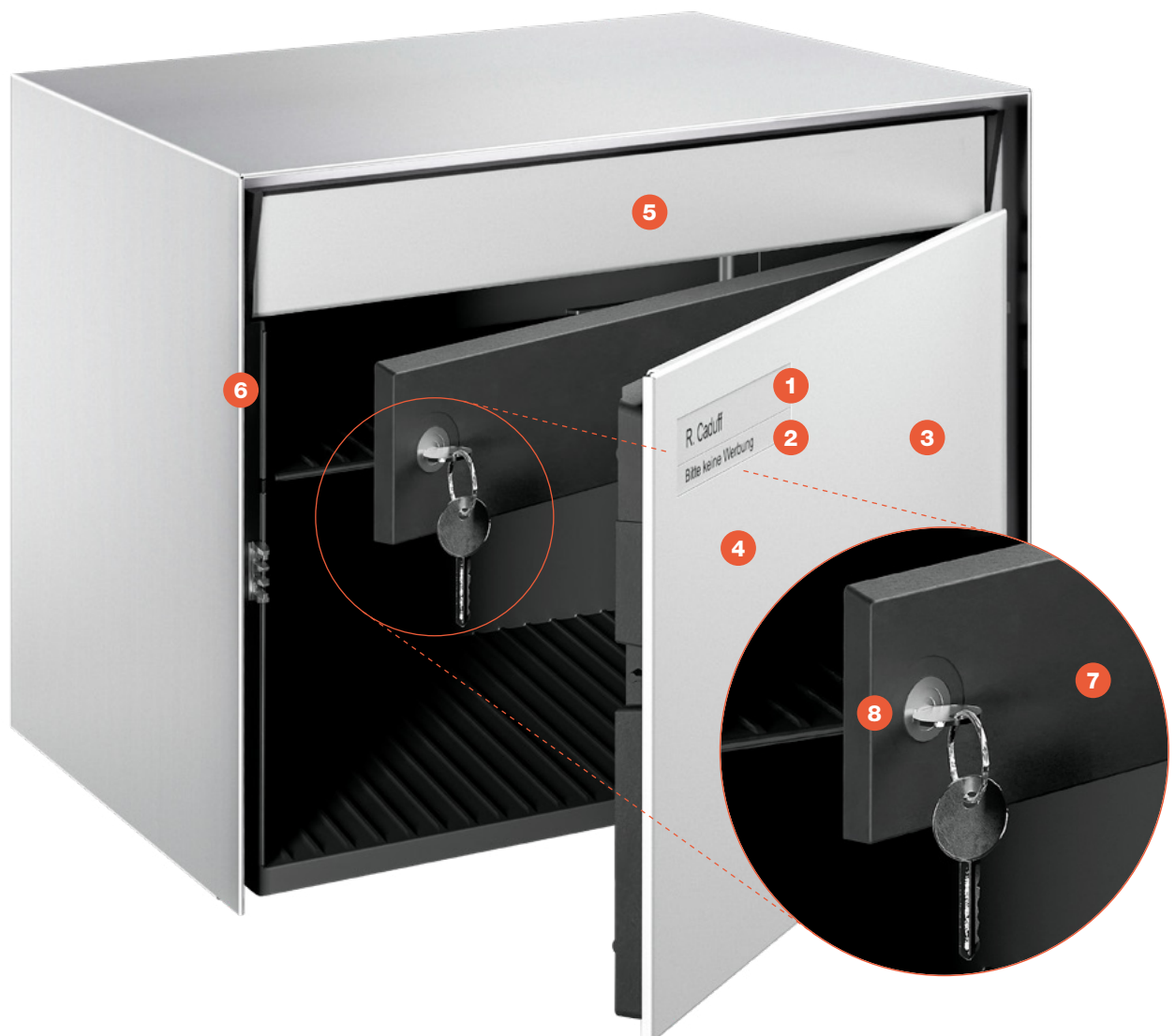
# Boîtes aux lettres et boîtes à colis

Pour maisons individuelles et jumelles



# Parfaites dans leur ensemble. Pensées dans les moindres détails.

Les boîtes aux lettres de Schweizer allient de manière unique forme et fonction. Grâce à leur conception modulaire, elles sont disponibles dans d'innombrables variantes. Elles sont fabriquées en Suisse avec une exigence de premier ordre en matière de matériaux et de construction. Qualité, fonctionnalité et durabilité sont ainsi garanties, tout comme des solutions de détail bien pensées pour une utilisation quotidienne. Et parce que nous en sommes convaincus, vous bénéficiez d'une garantie de 10 ans.



## 1 Plaquette nominative facilement interchangeable

- Plaquette nominative interchangeable rapidement et sans outil

## 2 Plaquette réversible «Pas de publicité»

- La plaquette peut à tout moment être retournée sur «neutre»

## 3 Porte du casier de dépôt

- Avec plaquette nominative affleurée
- Revêtement de porte en aluminium

## 4 Grand choix de couleurs

- Disponibles en plus de 50 couleurs standard à haute résistance aux intempéries et en toutes les teintes RAL/NCS/IGP
- Anodisées en incolore et en couleur

## 5 Volet d'introduction du courrier

- En retrait ou affleuré

## 6 Différents revêtements

- Revêtement simple
- Revêtement profilé angulaire

## 7 Porte du casier à lettres

- Retrait facile du courrier grâce à la porte à ouverture horizontale
- Grand casier à lettres et de dépôt selon le standard de la Poste

## 8 Fermeture de sécurité

- Disponible avec cylindre classique ou serrure à combinaison
- Montage facile de tous les cylindres de serrure courants (y compris les systèmes de fermeture électroniques) adaptés au système de serrures de l'immeuble
- Protégée contre les intempéries

# Langage formel clair. Adapté à tous les besoins.

Les boîtes aux lettres Schweizer s'accordent parfaitement avec l'architecture moderne et classique. Le design intemporel mise sur des lignes claires et une esthétique raffinée jusque dans les moindres détails. Ainsi, la plaquette nominative est affleurée et la plaquette «Pas de publicité» réversible. Les boîtes aux lettres sont disponibles en deux tailles standard. Le revêtement, les volets d'introduction et les plaquettes nominatives peuvent en outre être personnalisés.



**M40e** H x l x p: env. 31 x 42 x 30 cm



**M30e** H x l x p: env. 31 x 33 x 41 cm



**Revêtement simple**



**Revêtement profilé**



**Volet d'introduction  
standard**



**Volet d'introduction  
affleuré**



**Plaquette nominative  
affleurée**

# Flexibles et solides. Les types de montage.

Les boîtes aux lettres Schweizer peuvent être montées facilement sur un mur. Pour économiser de la place ou gagner en espace, on peut aussi prévoir un encastrement complet ou partiel dans un mur ou une construction. Dans tous les cas, le type de montage garantit stabilité et sécurité pendant des décennies.



## Montage mural

Simple: fixation au mur



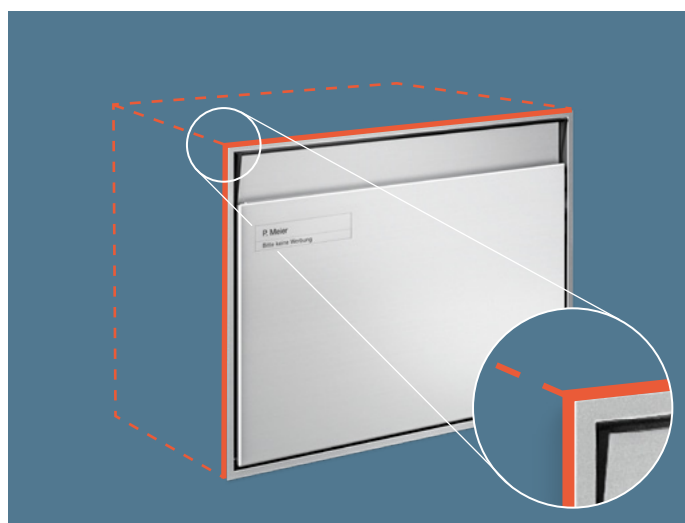
## Encastrement partiel dans le mur

Flexible: profondeur d'encastrement variable  
Uniquement avec revêtement profilé



## Montage encastré

Économise de la place: intégration dans la construction  
Uniquement avec revêtement profilé: profilé dépassant de 23 mm



## Encastrement complet dans le mur

Sur un seul plan: montage affleuré  
Uniquement avec revêtement profilé

# Légers et élégants. Les supports et leurs variantes.

Cinq types de supports sont disponibles pour une installation indépendante des boîtes aux lettres: de la solution discrète à l'élément de design affirmé. La boîte aux lettres s'adapte ainsi à l'architecture de votre bâtiment.

## Revêtement simple



**Support H**



**Support central**

## Revêtement profilé



**Support U**



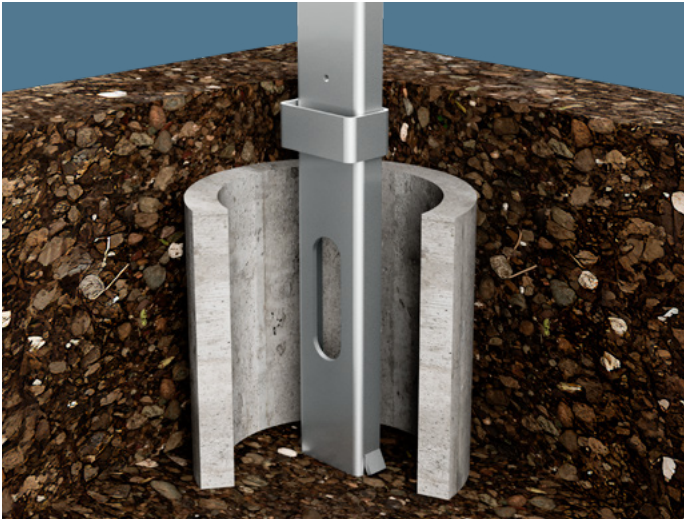
**Support S**



**Support F**

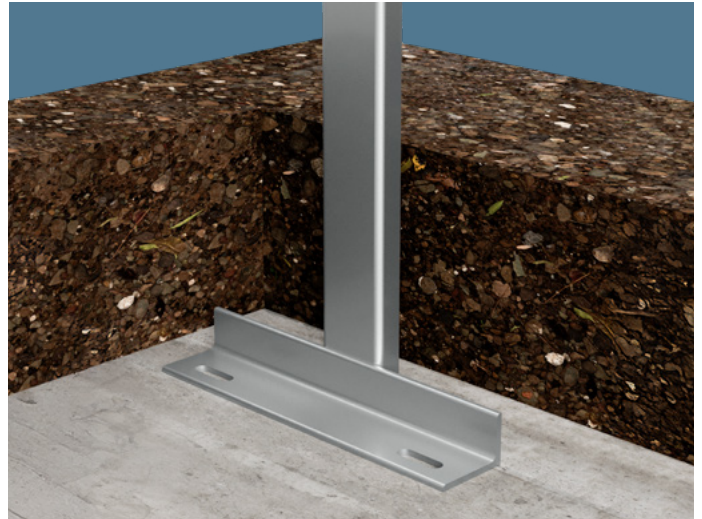
# Solutions solides. Les ancrages au sol.

Différentes variantes d'ancrage au sol sont disponibles pour le montage des supports. Selon vos préférences et le type de fondation, le support peut être directement bétonné ou maçonné. Il peut également être vissé sur le sol fini ou dans un sol pour un montage sous-niveau.



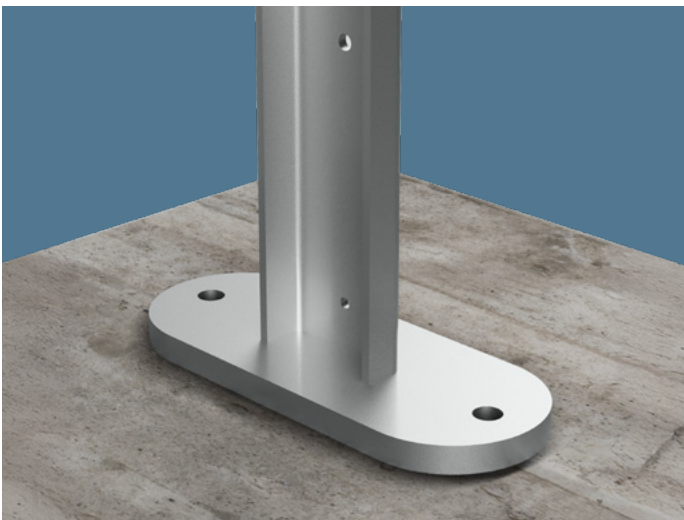
## Type BVE

Toutes configurations de supports, hauteur de module 1 à 4  
Directement bétonné ou maçonné



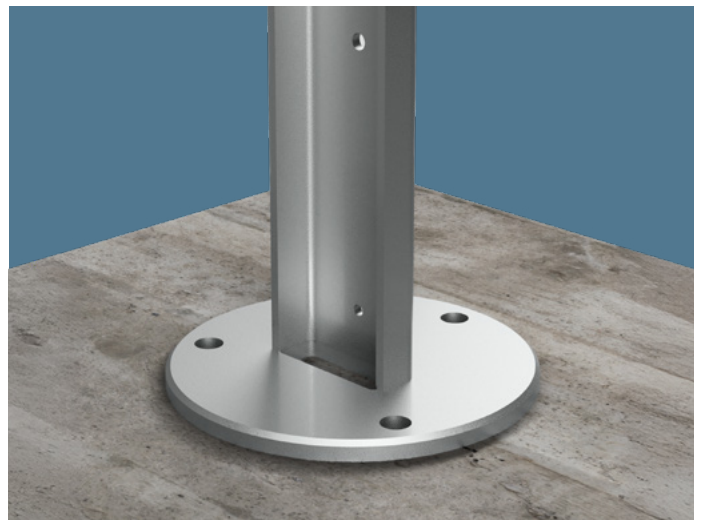
## Type BVU-N

Toutes configurations de supports, hauteur de module 1 à 4  
Vissé dans le sol pour un montage sous-niveau



## Type BVP

Toutes configurations de supports, hauteur de module 1 à 4  
Vissé sur le sol fini



## Type BVP-R150

Toutes configurations de supports, hauteur de module 1 à 2  
Vissé sur le sol fini

# La boîte à colis Schweizer. Recevez vos colis en votre absence.

Avec la boîte à colis intelligente Schweizer, les maisons individuelles et jumelles bénéficient d'une solution pratique pour recevoir et envoyer des colis 24h/24. Elle évite les déplacements inutiles à la poste et offre aux utilisateurs des fonctionnalités supplémentaires très pratiques. Les livreurs de colis en sont également ravis.

## Les avantages en un coup d'œil

- Plus besoin d'être présent pour la réception et l'envoi de colis
- Finis les avis de retrait, les deuxième livraisons et les déplacements à la poste
- Dépôt sécurisé et protégé des livraisons

## La solution individuelle pour chaque maison

La boîte à colis existe en deux versions: casier à colis individuel ou boîte à lettres avec casier à colis.

Les couleurs peuvent être combinées librement.

## Deux systèmes de fermeture au choix



### Serrure à pression

Robuste et sûre: la serrure à pression offre une protection efficace et une manipulation simple à la main ou à clé.



### Verrou quart de tour

Le verrou quart de tour permet d'accéder rapidement et confortablement à la boîte à colis.



Plus d'informations sur les boîtes à colis sur:  
[www.ernstschweizer.ch/fr](http://www.ernstschweizer.ch/fr)

# Diverses et pratiques. Les options.



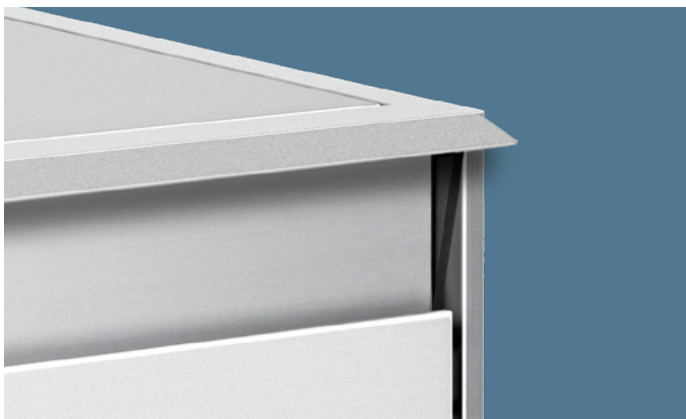
**Porte profilée avec module d'inscription**



**Volet d'introduction avec thermolaquage  
en noir ou en couleur**



**Porte profilée**



**Gouttière antipluie**

Uniquement avec revêtement profilé



**Module d'éclairage**

Uniquement avec revêtement profilé



### Auvent en arc de cercle

Uniquement avec revêtement simple



### Auvent

Uniquement avec revêtement profilé



### Cylindre Burg

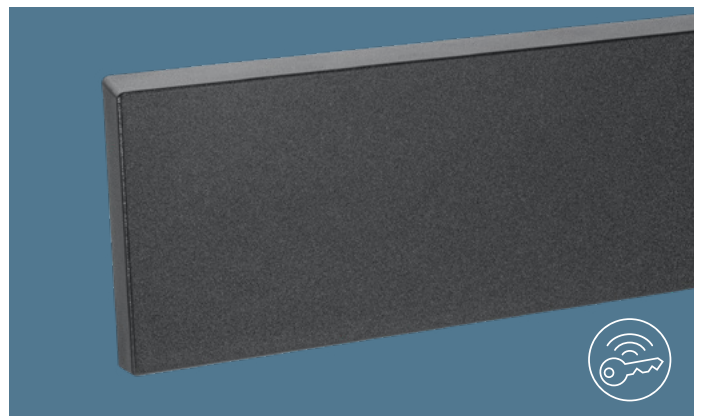


### Cylindre fourni par le client

Compatible avec les systèmes de fermeture  
Kaba, KESO, SEA, EVVA, IKON



### Serrure à combinaison



### Système de fermeture électronique

# Configurer, planifier, commander. Dans la boutique en ligne.

Dans notre boutique en ligne, vous pouvez configurer les boîtes aux lettres et les boîtes à colis selon vos besoins et vos idées. En quelques clics, le configurateur génère une représentation en 3D avec tous les détails. Le prix calculé s'affiche immédiatement. En plus, vous pouvez commander directement en ligne le modèle que vous souhaitez. Les données de planification sont disponibles dans divers formats de fichiers.



[shop.ernstschweizer.ch/fr](https://shop.ernstschweizer.ch/fr)



## Personnalisée et très variée. La palette de couleurs.

Les boîtes aux lettres et les boîtes à colis Schweizer sont disponibles en plus de 50 couleurs standard à haute résistance aux intempéries et, en option, en toute couleur RAL/NCS/IGP. Un thermolaquage personnalisé selon un échantillon de couleur est également possible.



# Un service rapide. Et une valeur constante au fil des ans.

Le nom Schweizer est également synonyme de notre engagement constant en faveur de la proximité avec nos clients et de leur satisfaction. Nous vous accompagnons volontiers avec des conseils pour choisir la solution optimale. Et ce qui vaut pour nos produits vaut également pour notre service: un travail suisse de qualité, durable et soigné.



## Montage sur place

Montage sur place de toutes les boîtes aux lettres et boîtes à colis, dans toute la Suisse.



## Service compétent

Intervention rapide et fiable en cas de problème.



## Service de pièces de rechange

Tous les composants restent disponibles à un prix avantageux et pendant des décennies.



## Plaquettes et clés

Livraison de gravures de plaquettes et de clés en quelques jours ouvrables.



## Réparations/rénovations

Les installations Schweizer sont réparables durant des décennies, les installations et les composants usagés sont recyclés.



## Contrats de maintenance

Un entretien régulier garantit un état impeccable des installations.



## Qualité suisse

Les boîtes aux lettres et boîtes à colis Schweizer sont conçues et fabriquées à 100 % en Suisse.



## eco-design by Schweizer

Une conception résolument durable utilisant de l'aluminium entièrement recyclable et des plastiques recyclés.



## Garantie de 10 ans

Nous offrons 10 ans de garantie sur nos boîtes aux lettres (hors électronique).



