

Briefkästen und Paketboxen

Für Einfamilien- und Doppel Einfamilienhäuser



Perfekt als Ganzes. Durchdacht bis ins Detail.

Briefkästen von Schweizer verbinden Form und Funktion auf einzigartige Weise. Dank der Modulbauweise sind sie in unzähligen Varianten erhältlich. Die Fertigung erfolgt in der Schweiz in einer erstklassigen Material- und Konstruktionsgüte. Qualität, Funktionalität und Langlebigkeit sind damit garantiert, ebenso wie durchdachte Detaillösungen für die tägliche Nutzung. Und weil wir uns dabei so sicher sind, erhalten Sie 10 Jahre Garantie.



1 Einfach austauschbares Namensschild

- Namensschild schnell und ohne Werkzeug wechselbar

2 Drehschild «Bitte keine Werbung»

- Schild kann jederzeit einfach auf «unbeschriftet» gedreht werden

3 Ablagefachtür

- Mit flächenbündigem Namensschild
- Türverkleidung aus Aluminium

4 Farbenvielfalt

- In über 50 hochwetterfesten Standardfarben und in jeder RAL-/NCS-/IGP-Farbe erhältlich
- Farblos oder farbig anodisiert

5 Einwurflappe

- Zurückversetzte oder flächenbündige Ausführung

6 Verschiedene Verkleidungen

- Einfachverkleidung
- Profilverkleidung mit eckigen Profilen

7 Brieffachtür

- Einfache Postentnahme durch horizontal öffnende Brieffachtür
- Grosses Brief- und Ablagefach nach Postnorm

8 Sicherheits-Schliessanlage

- Mit klassischem Zylinder- oder mit Zahlenschloss erhältlich
- Problemloser Einbau aller gängigen Schliesszylinder (inkl. elektronische Schliesssysteme) passend zur Hausschliessanlage
- Witterungsgeschützt

Klare Formensprache. Passend für alle Bedürfnisse.

Briefkästen von Schweizer harmonieren mit moderner und klassischer Architektur. Das zeitlose Design setzt auf klare Linien und eine wertige Ästhetik bis ins kleinste Detail. So ist zum Beispiel das Namensschild flächenbündig integriert, das «Bitte keine Werbung»-Schild lässt sich einfach drehen. Die Briefkästen sind in zwei Standardgrößen erhältlich, zudem lassen sich Verkleidung, Einwurfklappen und Namensschilder individuell anpassen.



M40e H x B x T: ca. 31 x 42 x 30 cm



M30e H x B x T: ca. 31 x 33 x 41 cm



Einfachverkleidung



Profilverkleidung



**Standard-
Einwurfklappe**



**Flächenbündige
Einwurfklappe**



**Flächenbündiges
Namensschild**

Flexibel und stabil. Die Montagearten.

Die Briefkästen von Schweizer lassen sich problemlos an die Wand montieren. Um Platz zu sparen beziehungsweise Raum zu gewinnen, ist auch ein teilweiser oder kompletter Einbau in eine Mauer oder eine Konstruktion möglich. So oder so: Die Art der Montage garantiert Stabilität und Sicherheit über Jahrzehnte.



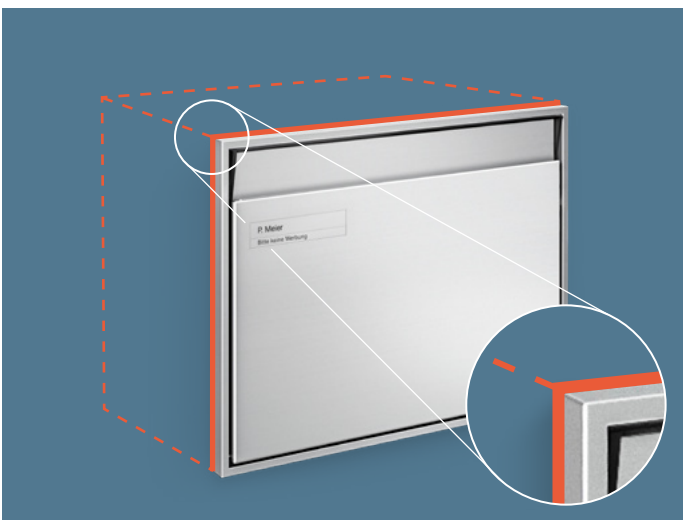
Wandanbau

Einfach: Befestigung an der Mauer



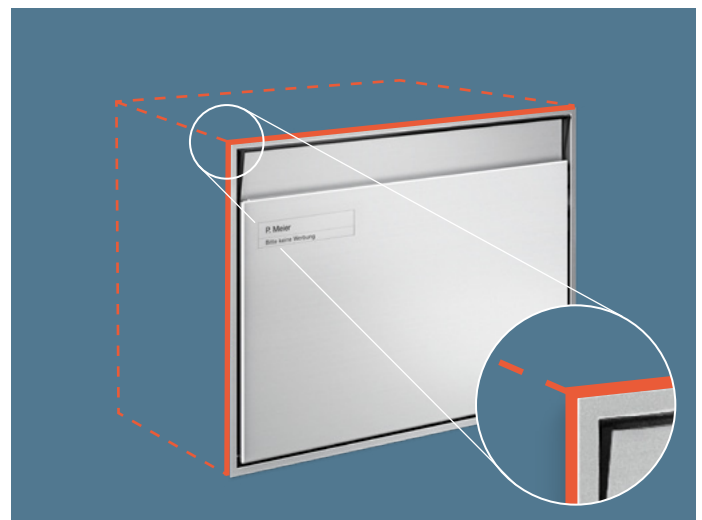
Teilweiser Mauereinbau

Flexibel: Einbautiefe variabel
Nur mit Profilverkleidung



Mauereinbau

Platzsparend: Integration in die Konstruktion
Nur mit Profilverkleidung: Profil 23 mm vorstehend



Mauereinbau flächenbündig

Auf einer Ebene: flächenbündig mit der Konstruktion
Nur mit Profilverkleidung

Leichtfüssig und elegant. Die Stützenvarianten.

Für die frei stehende Platzierung der Briefkästen stehen fünf Arten von Stützen zur Wahl: von optisch dezent bis zum prägnanten Designelement. Damit passt sich der Briefkasten der Architektur Ihres Gebäudes an.

Einfachverkleidung



H-Stütze



Mittelstütze

Profilverkleidung



U-Stütze



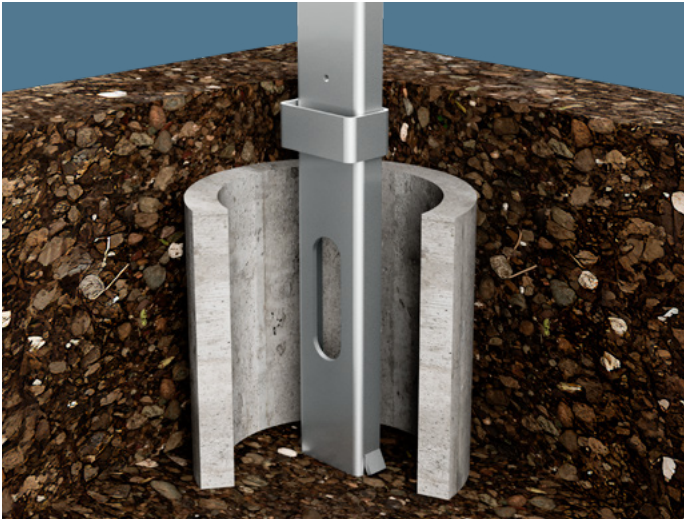
S-Stütze



F-Stütze

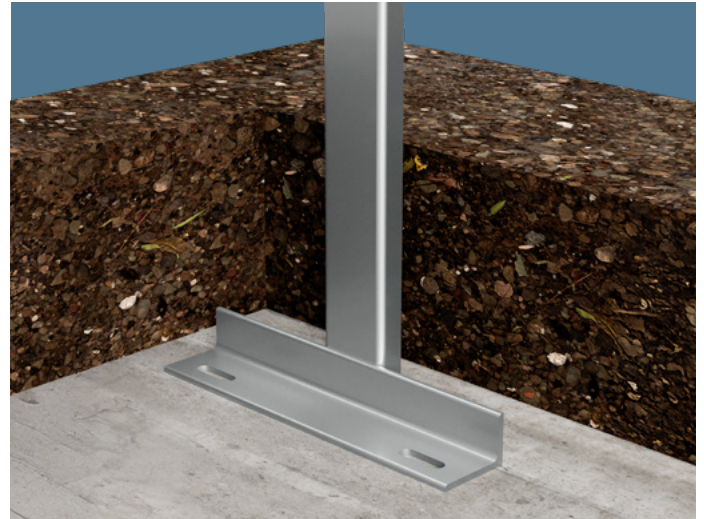
Solide Lösungen. Die Bodenverankerungen.

Für die Montage der Stützen stehen verschiedene Varianten der Bodenverankerung zur Verfügung. Je nach Präferenz und Fundament kann die Stütze direkt einbetoniert oder eingemauert werden. Ebenso einfach lässt sich die Stütze auf Fertigböden oder auf Böden für eine Unterniveaumontage verschrauben.



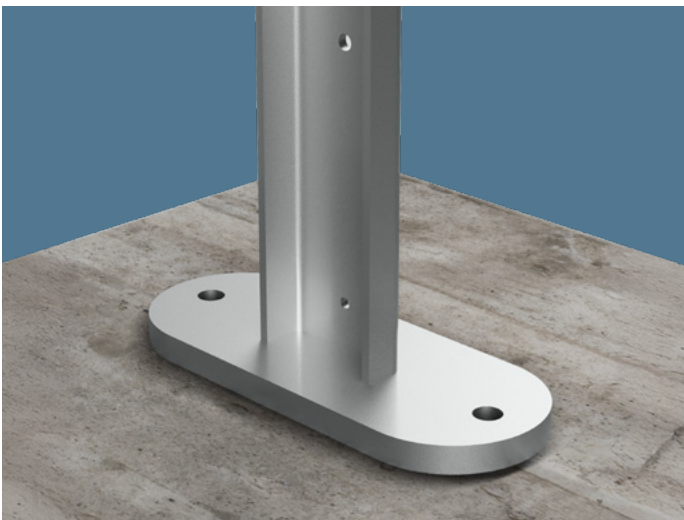
Typ BVE

Für alle Stützenanordnungen Modulhöhe 1–4
Direkt einbetoniert oder eingemauert



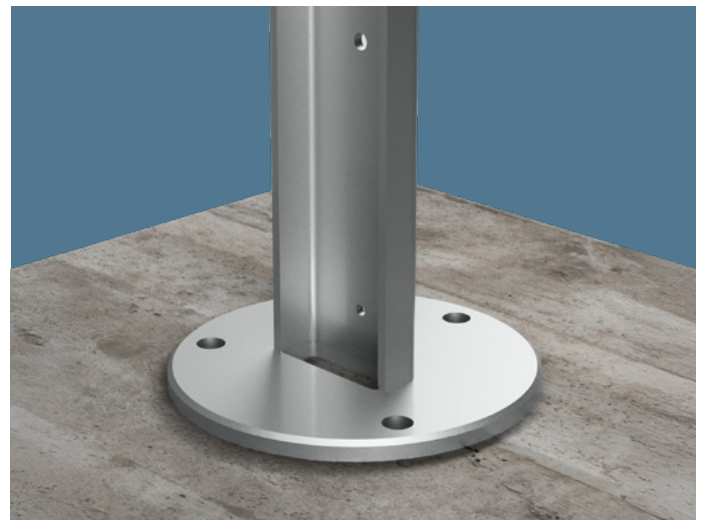
Typ BVU-N

Für alle Stützenanordnungen Modulhöhe 1–4
Geschraubt auf Boden für Unterniveaumontage



Typ BVP

Für alle Stützenanordnungen Modulhöhe 1–4
Geschraubt auf Fertigböden



Typ BVP-R150

Für alle Stützenanordnungen Modulhöhe 1–2
Geschraubt auf Fertigböden

Die Paketbox von Schweizer.

Empfängt Pakete, wenn niemand da ist.

Mit der smarten Paketbox von Schweizer gibt es auch für Einfamilien- und Doppelfamilienhäuser eine bequeme Lösung für das Empfangen und Versenden von Paketen rund um die Uhr. Sie erspart unnötige Wege zur Post und bietet den Benutzerinnen und Benutzer praktische Zusatzfunktionen. Darüber freuen sich auch die Paketlogistiker.

Die Vorteile auf einen Blick

- Bei Empfang und Versand muss niemand anwesend sein
- Keine Abholungseinladungen mehr, keine Zweitzustellungen und kein Gang zur Post
- Lieferungen werden sicher und gut geschützt deponiert

Die individuelle Lösung für jedes Haus

Die Paketbox gibt es in zwei Varianten: als einzelnes Paketfach oder als Briefkasten mit einem Paketfach kombiniert. Die Farbkombinationen sind frei wählbar.

Zwei Verschlussvarianten



Druckschloss

Robust und sicher – das Druckschloss bietet zuverlässigen Schutz und lässt sich bequem per Hand und mit Schlüssel bedienen.



Drehknebel

Der Drehknebelverschluss bietet einen schnellen und komfortablen Zugriff auf die Paketbox.



Mehr Informationen
zu Paketboxen auf:
www.ernstschweizer.ch

Vielfältig und sinnvoll. Die Optionen.



Profiltür mit Beschriftungsmodul



**Einwurfklappe in Schwarz oder farbig
pulverbeschichtet**



Profiltür



Regennase

Nur mit Profilverkleidung



Beleuchtungsmodul

Nur mit Profilverkleidung



Bogen-Regendach

Nur mit Einfachverkleidung



Regendach

Nur mit Profilverkleidung



Burg-Zylinder

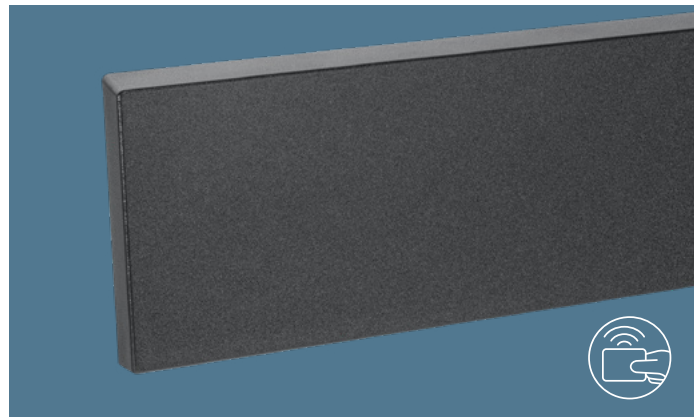


Bauseitiger Zylinder

Passend zu den Schliessanlagen Kaba, KESO, SEA, EWA, IKON



Zahlenschloss



Elektronisches Schliesssystem

Konfigurieren, planen, bestellen. Im Online-Shop.

In unserem Online-Shop können Briefkästen und Paketboxen nach individuellen Bedürfnissen und Vorstellungen konfiguriert werden. Der Konfigurator erstellt nach wenigen Klicks eine 3D-Darstellung mit allen Details. Auch der kalkulierte Preis wird sofort angezeigt. Zudem kann das Wunschmodell direkt online bestellt werden. Die Planungsdaten stehen in verschiedenen Dateiformaten zur Verfügung.



shop.ernstschweizer.ch



Individuell und breit gefächert. Die Farbpalette.

Briefkästen und Paketboxen von Schweizer sind in mehr als 50 hochwetterfesten Standardfarben und optional in jeder RAL-/NCS-/IGP-Farbe erhältlich. Selbst eine Pulverbeschichtung nach individuellem Farbmuster ist möglich.



Schneller Service. Und bleibender Wert über viele Jahre.

Der Name Schweizer steht auch für unser Bekenntnis zu konsequenter Kundennähe und Kundenzufriedenheit. Bei der Wahl der optimalen Lösung stehen wir gerne beratend zur Seite. Und was für unsere Produkte gilt, trifft auch auf unseren Service zu: nachhaltige Schweizer Wertarbeit.



Vor-Ort-Montage

Montage aller Briefkästen und Paketboxen in der ganzen Schweiz vor Ort.



Kompetenter Service

Bei einem Problem sind wir schnell und zuverlässig zur Stelle.



Ersatzteil-Service

Sämtliche Bauteile sind kostengünstig und über Jahrzehnte hinweg lieferbar.



Schilder und Schlüssel

Schildergravuren und Schlüssel werden innert weniger Arbeitstage geliefert.



Reparaturen / Renovationen

Anlagen von Schweizer sind über Jahrzehnte reparierbar, ausgediente Anlagen und Teile werden recycelt.



Wartungsverträge

Durch regelmässige Wartung bleiben die Anlagen immer in gepflegtem Zustand.



Schweizer Qualität

Briefkästen und Paketboxen von Schweizer werden zu 100% in der Schweiz entwickelt und gefertigt.



eco-design by Schweizer

Konsequent nachhaltig konzipiert: Schweizer setzt auf vollständig kreislauffähiges Aluminium und recycelte Kunststoffe.



10 Jahre Garantie

Wir gewähren 10 Jahre Garantie auf unsere Briefkästen (exkl. Elektronik).



